

FÉVRIER 2026

# L'ÉCHO DE LA PLACE

Municipalité de Saint-Benoît-Labre





## L'ÉQUIPE MUNICIPALE

### Le maire

Marc Cloutier  
418 228-9250

### Les conseillers

Siège #1 : Ginette Lessard  
Siège #2 : Jocelyn Vallières  
Siège #3 : Peggy Vignola  
Siège #4 : Sébastien Patry  
Siège #5 : Jonathan Pépin  
Siège #6 : Marie-Josée Breault

### Directrice générale et greffière-trésorière

Coralie Rodrigue **poste 102**  
[dg@saintbenoitlabre.com](mailto:dg@saintbenoitlabre.com)

### Directrice générale adjointe

Line Lessard **poste 101**  
[comptabilite@saintbenoitlabre.com](mailto:comptabilite@saintbenoitlabre.com)

### Adjointe administrative

Andrée Veilleux **poste 106**  
[adjointeadmin@saintbenoitlabre.com](mailto:adjointeadmin@saintbenoitlabre.com)

### Service de l'urbanisme

Marie-Claude Boily **poste 104**  
[urbanisme@saintbenoitlabre.com](mailto:urbanisme@saintbenoitlabre.com)

### Coordonnatrice en loisirs et à la culture

Valérie Paradis **poste 107**  
[loisir@saintbenoitlabre.com](mailto:loisir@saintbenoitlabre.com)

### Directeur des travaux publics

Michaël Normand **poste 105**  
[travauxpublics@saintbenoitlabre.com](mailto:travauxpublics@saintbenoitlabre.com)

### Chef d'équipe des travaux publics

Daven Poulin **poste 103**  
[voirie@saintbenoitlabre.com](mailto:voirie@saintbenoitlabre.com)

### Directeur/Chef brigade des Pompiers

Michaël Normand  
[directeurincendie@saintbenoitlabre.com](mailto:directeurincendie@saintbenoitlabre.com)

### Préventionniste

François Poirier  
[preventionincendie@saintbenoitlabre.com](mailto:preventionincendie@saintbenoitlabre.com)

## HORAIRE DU BUREAU MUNICIPAL

**Du lundi au jeudi**  
8 h à 12h - 13h à 16 h 30

**Vendredi**  
8 h à 13h

**216, route 271, Saint-Benoît-Labre, QC, G0M 1P0**

**418 228-9250**

[info@saintbenoitlabre.com](mailto:info@saintbenoitlabre.com)

[www.saintbenoitlabre.com](http://www.saintbenoitlabre.com)

[@MunicipalitedeSaintBenoitLabre](https://www.facebook.com/MunicipalitedeSaintBenoitLabre)

**Journal :** [echodelaplace@gmail.com](mailto:echodelaplace@gmail.com)

[@LoisirsSaintBenoitLabre](https://twitter.com/LoisirsSaintBenoitLabre)





## MOT DU MAIRE

Bonjour Benois et Benoises,

il me fait un immense plaisir de vous parler par l'entremise de notre beau journal local, L'Écho de la place.

Tout d'abord, un petit retour sur l'augmentation de la valeur foncière. Comme nous vous l'avons déjà expliqué lors de la séance extraordinaire du budget du 16 décembre 2025, tous les trois ans, la MRC de Beauce-Sartigan procède à un nouveau rôle foncier. Cette année, une forte augmentation de la valeur foncière a été constatée. Nous vous rappelons que vous pouvez toujours demander une révision, à la MRC de Beauce-Sartigan, si vous croyez que votre propriété n'a pas cette valeur. Malheureusement, une augmentation de la valeur foncière se traduit par une hausse du compte de taxes. Pour notre municipalité cette année, celle-ci se situe entre 25 % et 30 %.

Sachez que votre équipe municipale a travaillé afin de réduire au maximum cet impact, notamment en diminuant le taux de la taxe foncière ainsi que certaines taxes spéciales, tout en préservant les services auxquels vous êtes habitués.

Terminons sur une note plus joyeuse. Pour ceux qui ne sont pas au courant, après une très longue attente, je suis heureux de vous annoncer qu'une partie de notre parc industriel est maintenant accessible. Nous sommes déjà au travail pour dézoner les parties restantes, ce qui nous permettra d'accueillir de nouvelles entreprises et de favoriser l'expansion de celles déjà établies.

Comme je vous l'ai mentionné précédemment, de nombreux projets sont actuellement sur la table. Nous travaillons tous ensemble, unis dans un même objectif : bâtir une municipalité où il fera bon vivre et où nous pourrons tous nous épanouir et grandir.

*Marc Cloutier, maire*

## MISE À JOUR Location du Chalet de l'OTJ



Le conseil municipal tient à informer la population qu'à compter de 2026, **il ne sera plus possible d'effectuer la location du Chalet de l'OTJ pendant la période des Fêtes**, et ce afin que tous les citoyens puissent profiter pleinement de la patinoire extérieure pour recevoir famille et amis pendant cette période. La location du Chalet demeurera disponible comme à l'habitude de la mi-mars à la mi-juin et de septembre à la fin novembre, puisque l'été, le camp de jour occupe les installations et qu'en hiver, la patinoire est ouverte.

**Pour réserver une salle, que ce soit le Chalet de l'OTJ ou une salle municipale, n'hésitez pas à contacter Valérie Paradis au 418-228-9250 #107 ou au [loisir@saintbenoitlabre.com](mailto:loisir@saintbenoitlabre.com).**

## GESTION DES MATIÈRES RÉSIDUELLES

### ENFOUISSEMENT

Décembre 2024 : 60 550 kg  
Décembre 2025 : 73 370 kg

### RECYCLAGE

Décembre 2024 : 19 950 kg  
Décembre 2025 : 17 050 kg



# ÉCHÉANCIER DES EMPRUNTS

Vous trouverez ci-dessous le détail des taxes spéciales au général inscrit sur le compte de taxes 2026.

Nous comprenons qu'il y a beaucoup d'informations qui sont inscrites sur votre compte, mais c'est une obligation légale de la municipalité que chaque emprunt soit détaillé sur votre compte de taxes, et ce, afin que chaque citoyen soit informé des emprunts effectués par la municipalité.

Ce tableau est donc de l'information complémentaire à votre compte de taxes afin de l'alléger un peu. Nous vous avons inscrits les informations sur les numéros de règlement d'emprunt, la description, l'année d'échéance de l'emprunt et l'année d'échéance des subventions (le cas échéant) ainsi que le montant du capital à verser au 31 décembre 2025. Le tableau vous offre également une comparaison entre les taux de 2025 et les taux de 2026.

En espérant que le tout correspond bien à vos attentes.

RÈGLEMENT EMPRUNT	DESCRIPTION EMPRUNTS	ANNÉE ÉCHÉANCE	SOLDE AU 31-12-2025	TAUX TAXATION	
				2026	2025
471-11-2010	CAMION AUTO-POMPE	2026	18 000 \$	0,00525	0,00674
538-2015	TRACTEUR SOUFFLEUR	2026	33 200 \$	0,00968	0,01234
540-2015	RANG ST-HENRI EST	2027 (SUBVENTION 2027)	20 600 \$	-	-
570-2018	RUE ST-THOMAS	2029	72 700 \$	0,00576	0,00742
529-2014	UNITÉ URGENCE	2030	68 000 \$	0,00431	0,00566
582-2019	CAMION VOIRIE	2030	186 800 \$	0,01182	0,01550
590-2019	DÉVELOPPEMENT DOMICILIAIRE	2030	111 200 \$	0,00702	0,00869
588-2019	RUE DES ÉPINETTES	2030	89 500 \$	0,00565	0,00700
587-2019	RÉFECTION RANG 4	2030	44 400 \$	0,00281	0,00346
593-2020	RANG STE-EVELINE	2031	119 100 \$	0,00648	0,00764
596-2020	RANG 9 NORD (LAC-AUX-CYGNES)	2031	92 600 \$	0,00505	0,00590
599-2020	AGRANDISSEMENT PARC INDUSTRIEL	2031	168 800 \$	0,00851	0,10880
630-2024	RÉNOVATION SOUS-SOL HÔTEL DE VILLE	2034	165 700 \$	0,00655	0,00840
554-2017	RANG 9 SUD	2035	387 400 \$	0,00237	0,00394
		(surplus aff. 2025 + subv. 2032)			
595-2020	2E ANNÉE PIRRL(RG 9 NORD, RG BINET, ST-HENRI, LE PANET)	2037 (SUBVENTION 2032)	132 300 \$	0,00438	0,00475
594-2020	ROUTE DES BOURQUE	2041 (SUBVENTION 2031)	55 700 \$	0,00077	0,02830
594-2020	ROUTE DES BOURQUE	2042 (SUBVENTION 2032)	44 500 \$		
<b>TOTAL:</b>			<b>1 810 500 \$</b>	<b>0,08641</b>	<b>0,23454</b>

DETTE PROJET AQUEDUC ET EGOUT			
443-03-2005	RUE LESSARD ET RUE ST-ROSAIRE	2025	- \$
466-04-2009	RUE DES ANÇETRES ET RUE LAFLAMME	2029	82 700 \$
327-06-2012(3)	DETTE PROJET AQUEDUC ET EGOUT	2026	19 800 \$
641-2024	PARC INDUSTRIEL	2031	2 379 300 \$
<b>TOTAL:</b>			<b>2 481 800 \$</b>



## OFFRE D'EMPLOI Préposé(e) à la balance

La Régie Intermunicipale du Comté de Beauce-Sud (RICBS) exerce ses activités de gestion des matières résiduelles depuis plus de 40 ans auprès de 17 municipalités membres dont 14 en Beauce-Sartigan et 3 dans les Etchemins. Nous travaillons toujours dans l'optique des 3RV, c'est-à-dire que nous favorisons la réduction à la source, le réemploi, le recyclage et la valorisation.

### FONCTIONS PRINCIPALES :

#### Préposé(e) à la balance

- Répondre aux clients qui se présentent à l'entrée et à la balance;
- Diriger les clients au bon endroit (donner les bonnes directives);
- Entrer les données des bennes et des particuliers dans la balance;
- Compléter le registre d'opération journalière (à l'ordinateur);
- Compléter les factures pour les bennes et les particuliers payants (à la main);
- Exporter et trier les données de la balance dans les dossiers Excel;
- Entrer les données (poids, redevances) dans les différents dossiers Excel;
- Connaître et différencier les articles payants de ceux gratuits;
- Communiquer par radio avec le responsable de l'Écocentre et de l'enfouissement;
- Scanner et enregistrer en PDF les différents coupons;
- Envoyer par courriel les données et les PDF aux personnes concernées;
- Classer les différents coupons reçus dans la journée dans leur dossier respectif;
- Compter l'argent de la caisse en fin de journée;
- Mettre le système d'alarme et barrer les portes en fin de journée;
- Répondre au téléphone en l'absence de la secrétaire-réceptionniste;
- Effectuer toutes autres tâches connexes.

### QUALIFICATIONS REQUISES :

#### Formation et expérience minimale

- DES (diplôme d'études secondaires);
- Très bonne maîtrise des logiciels de la suite Office de Microsoft (Word, Excel, Outlook, etc.);
- Connaissance des systèmes (console téléphonique, télécopieur, imprimante, photocopieur, etc.);
- Excellent français (parlé et écrit).

#### Connaissances et habiletés

- Sociable, accueillant, débrouillard;
- Aptitude au travail d'équipe;
- Sens de l'organisation, rigueur et minutie;
- Grande capacité d'adaptation, sens de l'initiative, concentration, discrétion et confidentialité des dossiers traités.

### CONDITIONS DE TRAVAIL :

**Date d'entrée en fonction :** Dès que possible

**Salaire :** À discuter

**Horaire de travail :** Lundi au vendredi de 8 h à 17 h (40 heures), poste permanent

*\*\*Les autres avantages offerts sont ceux prévus par la Politique de travail du personnel régulier de la RICBS.*

Si ce poste vous intéresse et qu'il correspond à votre profil, vous êtes invités à faire parvenir votre CV à l'adresse suivante :

Régie Intermunicipale du Comté de Beauce-Sud (RICBS)  
695, rang St-Joseph  
Saint-Côme-Linière Qc G0M 1J0  
418 685-2230 poste 4  
eric.maheux@ricbs.qc.ca

*Seules les personnes dont la candidature sera retenue pour une entrevue seront contactées. Afin d'alléger le texte, l'usage du masculin a été privilégié.*

## TARIFS VIDANGE FOSSE SEPTIQUE 2026

Vidange sélective :  
**286 \$**

Vidange complète :  
**300 \$**

Période hors calendrier :  
**138 \$**

Urgence, Mise aux normes et  
Vidange système Hydro-Kinétique  
à moins de 48 heures d'avis :  
**193 \$**

Urgence (fosse de rétention,  
scellée) à moins de 5 jours  
ouvrables :  
**167 \$**

Déplacement inutile :  
**93 \$**

**Date :** Du 1er au 12 juin 2026

**Inscription obligatoire avant  
le 1er juin 2026 au :**

418-226-5300

ou

fosse@vsjb.ca





## CONGÉ DE MATERNITÉ

La Municipalité souhaite informer les citoyens que Mme Andrée Veilleux, adjointe administrative, nous quittera pour son congé de maternité à compter du 19 février prochain.

Pendant cette belle aventure, Mme Diane Cloutier assurera son remplacement et sera heureuse de vous accompagner dans vos démarches habituelles.

Toute l'équipe municipale souhaite un très beau congé de maternité à Mme Veilleux et souhaite la bienvenue à Mme Cloutier et remercie les citoyens pour leur collaboration durant cette période.



## CHEMIN DE LA CEINTURE

Nous vous rappelons que le Chemin de la Ceinture est **FERMÉ** à la circulation entre la 1ère rue Leclerc et la rue Loubier.

## APPEL DE CANDIDATURES POMPIERS à temps partiel



# REJOINT L'ÉQUIPE !

### CONDITIONS

- 🔥 Être résident de Saint-Benoît-Labre
- 🔥 Être âgé de 18 ans et plus
- 🔥 Posséder un permis de conduire valide
- 🔥 Démontrer des aptitudes pour le travail d'équipe
- 🔥 Savoir gérer son stress
- 🔥 S'engager à compléter les formations requises
- 🔥 Bienvenue aux pompiers de d'autres municipalités qui travaillent à Saint-Benoît-Labre (qui ont déjà reçu les formations)



### POUR POSTULER

Envoie ton CV à [directeurincendie@saintbenoitlabre.com](mailto:directeurincendie@saintbenoitlabre.com)  
ou au 216, route 271, Saint-Benoît-Labre (Québec) G0M 1P0



MUNICIPALITÉ DE  
SAINT-BENOÎT-LABRE



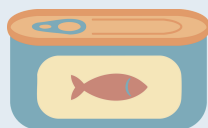
## En cas de panne de courant en hiver, êtes-vous prêt?

Voici quelques astuces afin de bien vous y préparer

### Préparez une trousse d'urgence

Un plan d'urgence de base devrait comprendre une trousse d'urgence qui vous permet de subvenir à vos besoins essentiels pendant au moins 72 heures. Pensez à prévoir :

- des dispositifs d'éclairage (lampes de poche ou lampes frontales, bougies, allumettes et briquets);
- des piles de rechange;
- de l'eau potable;
- des aliments non-périssables;
- du liquide antigel non toxique;
- une radio à piles pour suivre l'évolution de la situation.



### Ayez toujours de la nourriture non-périssable

- Aliments en conserves (fruits, légumes, protéines);
- Pâtes et riz;
- Collations, craquelins, biscuits;
- Légumineuses sèches (pois, lentilles, etc.);
- Enveloppes de soupe et de repas déshydratés;
- Noix, céréales, etc.

Assurez-vous également d'avoir un ouvre-boîte manuel et des ciseaux.

### Cuisez à l'aide de votre barbecue À L'EXTÉRIEUR!

Cuisiner sur le barbecue est l'une des meilleures solutions en cas de pannes électriques, à condition que ce soit fait correctement. Il ne faut **JAMAIS** utiliser un barbecue, un réchaud à gaz ou une génératrice à essence à l'intérieur d'une maison ou d'un garage.

Si vous utilisez ce type d'appareil, assurez-vous :

- d'avoir un détecteur de monoxyde de carbone fonctionnel;
- d'être à l'extérieur;
- d'être loin d'une entrée d'air.

#### **Les risques d'intoxication au monoxyde de carbone peuvent être mortels!**

Si vous ressentez des maux de tête, de la fatigue, des nausées ou des vomissements, dirigez-vous immédiatement à l'extérieur et composez le 9-1-1.



**Une question sur la prévention des incendies?** Contactez notre bureau de prévention au 418-228-9250, ou par courriel : [preventionincendie@saintbenoitlabre.com](mailto:preventionincendie@saintbenoitlabre.com)





## Le Conseil des Jeunes de Saint-Benoît-Labre accueille **JILIANNE DOYON!**

Bonjour,

Je m'appelle Jilianne Doyon et j'ai 11 ans. Je suis la troisième d'une famille de quatre enfants. Je suis très heureuse d'avoir été sélectionnée pour me joindre au Conseil des Jeunes de Saint-Benoît-Labre parce que j'aime participer aux activités de la Municipalité et donner mes idées.

J'aime aider les autres et faire du bénévolat, comme au Marché de Noël de Saint-Benoît avec lequel je m'implique.

J'ai hâte de voir les prochaines activités que nous réaliserons avec le Conseil.

À bientôt!

**JILIANNE**



**J'ai 4 ans,**  
**À l'école**  
**avec mes parents!**

C'est le temps de m'inscrire...

**QUAND? Du 2 au 13**  
**février 2026**

Centre de services  
scolaire de la  
Beauce-Etchemin  
Québec





## PATINOIRE EXTÉRIEURE



### Patinoire extérieure



#### Heures d'ouverture

Lundi .....	18h à 21h
Mardi .....	18h à 21h
Mercredi .....	18h à 21h
Jeudi .....	18h à 21h
Vendredi .....	18h à 21h
Samedi .....	11h à 22h
Dimanche .....	11h à 21h
Journées pédagogiques .....	13h à 21h

#### Périodes réservées au patinage et au hockey

	LUNDI au VENDREDI	SAMEDI, DIMANCHE et PÉDAGO
Patinage libre .....	18h à 19h30	13h à 15h ... 18h à 20h
Hockey libre .....	19h30 à 21h	11h à 13h ... 15h à 18h 20h à 21h/22h

*Veuillez noter que cet horaire est sujet à changement sans préavis en fonction de la température.*

*Pour connaître les conditions de la glace, référez-vous à la page Facebook des loisirs. Merci de votre compréhension!*



La saison hivernale étant maintenant bien entamée, nous faisons appel aux citoyens afin de vous demander de bien vouloir continuer de respecter les heures d'ouverture. Afin de conserver l'état de la glace, merci de ne pas vous aventurer sur la patinoire lorsqu'elle est fermée.

De plus, nous vous rappelons que toute personne qui utilise la patinoire en dehors des heures d'ouverture le fait à ses propres risques. La Municipalité n'assume aucune responsabilité en cas d'accident ou d'incident survenant hors des heures prévues.

Merci de votre collaboration!



## Retour sur le TOURNOI GILLES BUSQUE 2026



Les 16 et 17 janvier dernier à l'OTJ de Saint-Benoît-Labre s'est tenu le Tournoi Gilles Busque, un tournoi de hockey annuel amical qui permet d'amasser des fonds pour les loisirs. Le vendredi soir, ce sont 27 jeunes âgés entre 6 et 15 ans qui ont bravé le froid, puis le samedi, ce sont 10 équipes adultes qui se sont disputé 2 matchs chacune. Par chance, la température était de notre côté cette année!

Le service des loisirs et de la culture tient à remercier tous les joueurs pour leur participation ainsi que tous ceux qui se sont impliqués lors de l'événement! Notre responsable de la patinoire François, nos arbitres, Émile, Karl et Alex, ainsi que nos bénévoles, Amélie, Geneviève, Louka, Marie-Laurence, Mélya, Maxim, Peggy, Marie-Josée, Mathieu, Marc-Antoine et Amy.



Merci également au Casse-Croûte du Chalet de l'OTJ pour leur présence. C'est grâce à chacun d'entre vous que l'événement est un succès année après année!



ÉVÉNEMENT DE HOCKEY FÉMININ

# CLASSIQUE HIVERNALE

2e  
édition



DIMANCHE 1ER FÉVRIER 2026  
14H00 À 16H30



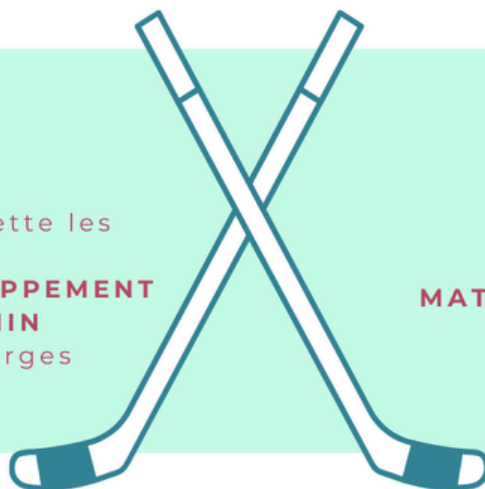
OTJ de Saint-Benoît-Labre  
58, rue de la Fabrique

**14H00**

Match mettant en vedette les  
jeunes filles du  
**PROGRAMME DE DÉVELOPPEMENT  
DE HOCKEY FÉMININ**  
du THF de Saint-Georges  
(5 à 13 ans)

**15H00**

**MATCH FÉMININ ADULTE**



Entrée gratuite | Casse-croûte sur place | Musique et ambiance

\*Argent comptant seulement



Événement organisé en collaboration entre le Service des loisirs et de la culture  
de Saint-Benoît-Labre, Mme Marie H len Baillargeon et Mme Karyne Quirion  
418-228-9250 #107

[loisir@saintbenoitlabre.com](mailto:loisir@saintbenoitlabre.com)





# ACTIVITÉS ET ÉVÉNEMENTS



## CAMP DE JOUR DE LA RELÂCHE



Le service des loisirs et de la culture est heureux de vous offrir, encore une fois cette année, un camp de jour pour la semaine de relâche. Du **2 au 6 mars** prochain, c'est Pastel et Pogo qui accueilleront vos enfants à l'École Notre-Dame-du-Rosaire pour une semaine sous la thématique Disney! Ne tardez pas à inscrire vos enfants. **Les places sont limitées!**

Inscription du 1er février à 8h00 au 22 février à 23h59



En scannant ce code QR, vous serez redirigé vers la plateforme Sport-Plus. La Municipalité ne recueille ni ne conserve de données personnelles via ce code QR.

25\$ / jour

## CAMP DE LA RELÂCHE 2026

### SAINT-BENOÎT-LABRE

2 au 6 mars 2026  
7h00 à 17h00

PROGRAMMATION thématique Disney

Animateurs.trices : Pastel & Pogo

École Notre-Dame-du-Rosaire



AM

PM

Lundi

Trouver Néo



Coloriages et jeux thématiques



Chasse aux poissons (Néo)

Mardi

Stitch à la plage



Musique hawaïenne et petit jus tropical



Coloriages thématiques

Mercredi

Le livre de la jungle



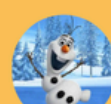
Bibliothèque



Bricolage

Jeudi

Reine des neiges



Activités extérieures



Chocolat chaud

Vendredi

FlashMcQueen



Jeux de courses



Film et collations

Habille-toi en rouge!

### À APPORTER TOUS LES JOURS!

Souliers d'intérieur



Vêtements de rechange



Lunch avec 2 collations



Bouteille d'eau



Casque et patins  
\*Pour la journée Reine des neiges



\*Inscription obligatoire via Sport Plus avant le dimanche 22 février 2026 à 23h59\*

Pour information, contactez nous en message privé, via le [loisir@saintbenoitlabre.com](mailto:loisir@saintbenoitlabre.com) ou le 418-228-9250 #107





spécialité toiture  
rénovation int.ext.  
Portes & Fenêtres  
**CONSTRUCTION MJ RODRIGUE INC.**

**ESTIMATION GRATUITE**

[martinr36@hotmail.com](mailto:martinr36@hotmail.com)  
Martin Rodrigue (418) 230-6988  
Jeffrey Rodrigue (418) 230-3172  
Bureau (418) 227-9545

RBO: 5685-1900-01

**LES CONSTRUCTIONS**  
**BINET INC.**  
ISO 9001 : 2015

**Martin Binet**  
Président  
[mbinet@lesconstructionsbinet.com](mailto:mbinet@lesconstructionsbinet.com)

**CONSTRUCTION**

- » Industrielle
- » Résidentielle
- » Commerciale
- » Grands travaux
- » Génie civil

**SIÈGE SOCIAL**  
227, Route 271, C.P. 1020  
St-Benoît Labre (Qc) G0M 1P0  
Tél. : 418 228-1578 • Fax : 418 228-1906

**DIVISION NORDIQUE**  
Lebel-sur-Quévillon  
Tél. & Fax : 819 755-2700

Titulaire d'une licence délivrée en vertu de la Loi sur le Bâtiment du Québec - Dossier 2167-8008-13

FERMES DE TOIT POUTRELLES DE PLANCHER MURS PRÉFABRIQUÉS

**RBR structures**

**Structures RBR**

(418) 253-5454  
[info@structuresrbr.ca](mailto:info@structuresrbr.ca)  
[www.structuresrbr.ca](http://www.structuresrbr.ca)

Siège social | 370, Rue Industrielle, Saints-Anges, Québec G0S 3E0  
Site Saint-Benoît | 320, Route 271, Saint-Benoît-Labre, Québec G0M 1P0

Déneigement  
Excavation  
Transport

765, rang Ste-Éveline  
Saint-Benoît-Labre  
G0M 1P0

**EXCAVATION**  
**BOLBOU INC.**

418 227-8499 • 418 222-8322

**Ultramar**

**JOURNIE**

Tel.: 418-228-1035  
Fax: 418-228-1035  
217 Route 271 St-Benoît G0M 1P0

**BOUTIK D'ASPIRATEUR**

VENTE | RÉPARATION | INSTALLATION

**CYCLOVAC**

**Retraflex**  
Fabriqué au Québec Depuis 1960

**Zackary Morin**

418 227-2884 | 395, 139<sup>e</sup> Rue, Saint-Georges

LES ENTREPRISES J.

**LOUBIER**

418 313-0327

**COFFRAGE • EXCAVATION**

RBO 1984-4113-01

**Usinage Xpress**  
de Beauce

Notre division hydraulique  
**Hydraulique Xpress**

[www.usinagexpress.com](http://www.usinagexpress.com)

Bureau 418 228-9626





**BLAIS & PAQUET** inc.  
RBQ.: 5598-9099-01  
418-225-4458 418-227-1041  
55, rue St-Jean, St-Benoît Labre, G0M 1P0  
anne@blaispaquet.com



**Hamster**  
Équipement de bureau Demers



**Manon Fecteau**  
Conseillère indépendante  
manon.fecteau@gmail.com  
418-222-4221





**ANDRÉANNE CARON**  
PHARMACIENNE-PROPRIÉTAIRE  
208, route 271, Saint-Benoît-Labre, G0M 1P0  
T 418 228-0333 F 418 227-8784

carona a groupeproxim.org affiliées à Proxim

**TINA COIFFURE**  
POUR ELLE ET LUI  
**418 222 1203**

TINA BOUCHER  
215, ROUTE 271  
ST-BENOIT LABRE  
G0M 1P0  
texto 418 222 2020



**François Fontaine**  
COMPTABLE

290, Rang 9 Nord Saint-Benoît-Labre QC G0M 1P0  
418 226-4055  
418 228-4644  
Fax : 418 227-4397

399-F, 2<sup>e</sup> Avenue Weedon QC J0B 3J0  
418 957-8222

IMPÔTS  
TENUE DE LIVRES  
ÉTATS FINANCIERS

ffontainecomptable@hotmail.com

**CONSTRUXIME** inc.

WWW.CONSTRUXIME.COM  
ENTREPRENEUR GÉNÉRAL

• Rénovation • Résidentiel • Commercial •

Maxime Paquet  
Propriétaire

121, 25<sup>ème</sup> rue, Notre-Dame-des-Pins, Qc G0M 1K0  
T 418.226.4735 C 418.222.2304  
F 418.226.4751



**Sciage de béton**  
**L.C. inc.**  
Sciage et forage de béton  
Commercial / résidentiel / Industriel

Louis Carrier  
Cel : 418.225.7259  
Tél : 418.226.0870  
Fax : 418.222.0892  
carrier.louis@hotmail.com

102 a, Principale  
Saint-Benoît-Labre  
(Québec) G0M 1P0

**ZOE & LEI LEI**  
propriétaires

**MARCHÉ  
ST-BENOÎT**

☎ 418-228-9345

✉ [involcan2023@hotmail.com](mailto:involcan2023@hotmail.com)

130, rue Principale, Saint-Benoît-Labre, QC G0M 1P0



Pour mieux se souvenir ...

La maison  
**Roy & Giguère inc.**  
Depuis 1890



Directeurs de funérailles

**Funérailles conventionnelles - Préarrangements funéraires  
Cérémonies personnalisées**

Siège social: 2550, 1re Avenue, Ville Saint-Georges, Beauce QC G5Y 3P2

Téléphone: 418-228-2263 • Fax: 418-227-3271

Courriel: [info@royetgiguere.com](mailto:info@royetgiguere.com) • [www.royetgiguere.com](http://www.royetgiguere.com)

Le côté humain  
derrière l'immobilier

**Fanny & Sonia**  
Courtiers immobiliers



Sonia Robichaud  
418 313 6544  
[srobichaudvia@gmail.com](mailto:srobichaudvia@gmail.com)

Fanny Rodrigue  
418 230 2608  
[fr Rodriguevia@gmail.com](mailto:fr Rodriguevia@gmail.com)



VIA CAPITALE ÉLITE  
Agence immobilière



**Karine Richard**  
Courtier immobilier résidentiel  
C. 418-222-1905  
[krichard@viacapitale.com](mailto:krichard@viacapitale.com)

**viaprotections**

HYPOTHÉCAIRE DOMICILIAIRE PROPRIÉTAIRE



Appel de projets

# Fonds d'aide au développement du milieu



**Soutenir des projets  
qui améliorent la  
qualité de vie des  
gens d'ici, c'est  
investir au-delà de  
l'argent.**

Chaque projet génère des retombées concrètes dans la communauté: lutte contre l'insécurité alimentaire, adoption de saines habitudes de vie et appui à la jeunesse.

Soumettez votre projet dès maintenant. Les prochaines analyses se feront en février et mai 2026.

[desjardins.com/81520157](http://desjardins.com/81520157)

**Desjardins**  
Caisse du Cœur-de-la-Beauce

**POUR PUBLIER UNE CARTE D'AFFAIRES :** 1 parution : 20 \$ | 1 an : 175 \$  
1/2 page : 80\$ | 1 page noir et blanc : 150\$ | 1 page couleur : 200 \$

Contactez : [echodelaplace@gmail.com](mailto:echodelaplace@gmail.com)





# VIE MUNICIPALE



## BESOIN DE FAIRE GARDER VOS ENFANTS ?



<u>NOM DES ENFANTS</u>	<u>ÂGE</u>	<u>NOM DES PARENTS</u>	<u>TÉLÉPHONE</u>
Julianne Pépin	11 ans	Fille de Chantal et Vincent	418 215-5015
Nathan Pépin	14 ans	Fils de Chantal et Vincent	418 215-5015
Kaïla Pépin	16 ans	Fille de Chantal et Vincent	418 215-5015
Alyson Pépin	18 ans	Fille de Chantal et Vincent	418 215-5015
Raphaël Pépin	13 ans	Fils de Marie-Ève et Charles	418 222-6536
Édouard Vachon	15 ans	Fils de Geneviève et Olivier	418 226-0500
Marie-Laurence Gareau	13 ans	Fille de Caroline et Martin	418 957-9807
Mélya Gareau	11 ans	Fille de Caroline et Martin	418 957-9807
Amélie Champagne	14 ans	Fille de Katy et Réjean Junior	418 228-9545
Jacob Champagne	11 ans	Fils de Katy et Réjean Junior	418 228-9545
Félix Lessard	12 ans	Fils de Nadia et Christian	418 319-8554
Mya Bouffard	12 ans	Fille de Vicky et Jonathan	418 227-8499 ou 418 230-9828
Justine Gosselin	11 ans	Fille de Dominique et Jean-François	418 222-3018
Naomie Paquet	14 ans	Fille Isabelle et Maxime	418 222-2763
Noémie Poulin	12 ans	Fille Marie-Bernadette et André	418 230-0221
Mia-Rose Longchamps	13 ans	Fille Marie-Josée et Stéphane	418 313-6008
Félicia Veilleux	12 ans	Fille de Valérie et Jérôme	581 372-3887 ou 418 230-5678
Maélie Doyon	13 ans	Fille de Amélie et Sébastien	418 226-2955
Alison Gagné	12 ans	Fille de Chantale et Dave	418 957-3156
Émile Poulin	12 ans	Fils de Marie-Claude et Brian	418 228-7926
Taina Roy	11 ans	Fille de Sarah et Roby	418 957-7482
Maxim Paquet	12 ans	Fille de Vickie et Philippe	418 313-2223
Anael Giroux	11 ans	Fille de Marie et Vincent	418 227-9215
Kasey Deschênes	11 ans	Fille de Kim et Patrick	418 947-1206



## BESOIN POUR DES PETITS TRAVAUX ?

Albert Pomerleau	13 ans	Fils de Lyne et Yvan	1 450 230-7068
Joanie Poulin	14 ans	Fille de Karine et Martin	418 226-4059
Alexis Thompson	16 ans	Fils de Cindy et Francis	418 227-6028
Zachary Pépin	16 ans	Fils de Kelly	418 421-0004
Nathan Pépin	14 ans	Fils de Chantal et Vincent	418 215-5015

Votre enfant offre aussi ses services ?  
Il est toujours possible de l'ajouter à nos listes.

**Contactez-nous!**



☎ 418-228-9250, poste 107

✉ [loisir@saintbenoitlabre.com](mailto:loisir@saintbenoitlabre.com)

💬 @LoisirsSaintBenoitLabre



## HEURES D'OUVERTURE :

Mardi : 18h30 à 20h

Mercredi : 9h à 12h

13h à 16h

Jeudi : 18 h 30 à 20 h 30

Dimanche : 10 h 00 à 12h

152, rue Principale  
Saint-Benoît-Labre, QC G0M 1P0  
418 228-9202

Suivez-nous sur Facebook :

@Bibliothèque L'Envolume Saint-Benoît-Labre

## Février

Mois coup de **COEUR**  
à votre bibliothèque L'Envolume !

Des présentoirs seront disponibles avec vos livres préférés ainsi que ceux des bénévoles. N'hésitez pas à nous faire part de vos coups de cœur afin qu'on puisse les identifier.

De plus, découvrez le TOP 10 des livres jeunes et adultes les plus empruntés de 2025. Ils seront à votre disposition tout le mois afin que vous puissiez les découvrir ou redécouvrir.



## CAPSULE-INFO **ProtégezVous.**

Saviez-vous qu'un abonnement à la bibliothèque municipale vous permet d'accéder au site web de **Protégez-vous**, et ce, tout à fait gratuitement ?

Vous trouverez sur ce site :

- » Tous les tests effectués sur des milliers de produits comme les poussettes, les électroménagers, les téléviseurs, les céréales, etc.
- » Des guides publiés annuellement : jeux et jouets, voitures neuves et d'occasion, etc.
- » Des articles traitant de sujets variés tels les finances, la famille et les technologies.



## SUGGESTION D'ACHAT

Vous souhaitez lire un livre que votre Bibliothèque L'Envolume ne possède pas ? Vous pouvez suggérer l'achat de ce titre en vous rendant sur place, par courriel au [bibliostbenoit@outlook.com](mailto:bibliostbenoit@outlook.com) ou par Messenger. Il nous fera plaisir d'examiner toutes les suggestions et d'en prendre considération.

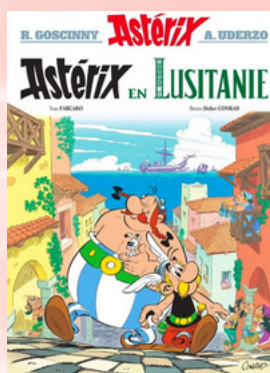
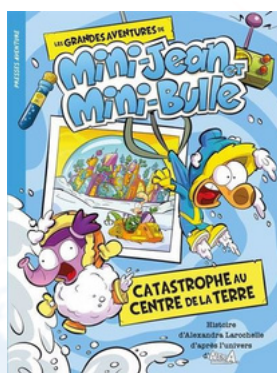




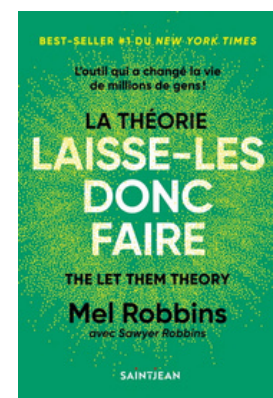
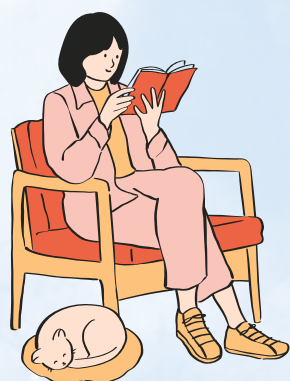
# BIBLIOTHÈQUE



## NOUVEAUTÉS ENFANTS



## NOUVEAUTÉS ADULTES







# ACTIVITÉS ET ÉVÉNEMENTS





**Café Jasette**  
avec *Mariam*

Les jeudis matin à 9h30  
Hôtel de Ville de Saint-Benoît-Labre

5 février - La recherche de la perfection  
12 février - Dépasser ses limites mentales  
19 février - Jusqu'où irez-vous pour les autres?  
26 février - De chaque fin naît un nouveau commencement  
12 mars - La fragilité du corps et du souffle  
19 mars - La responsabilité et l'engagement  
26 mars - L'humilité face aux choses que l'on ne maîtrise pas  
2 avril - La valeur de l'expérience et de la mémoire  
9 avril - L'émerveillement et la poésie de la vie  
16 avril - Se trouver à contre-courant

Inscription au 418-228-9250 #107 ou au  
[loisir@saintbenoitlabre.com](mailto:loisir@saintbenoitlabre.com)

**BINGO!**  
active ton cœur  
Avec les Amis Flyés!

13h30 à l'Hôtel de Ville de Saint-Benoît-Labre

29 janvier 2026  
26 février 2026  
26 mars 2026

Inscription obligatoire  
[loisir@saintbenoitlabre.com](mailto:loisir@saintbenoitlabre.com) ou (418) 228-9250 poste 107

**GRATUIT!**


S.N. DANSE COUNTRY POP

**SOIRÉES DE DANSE COUNTRY**

10 JANVIER  
14 FÉVRIER  
14 MARS  
11 AVRIL

19H30

Hôtel de Ville  
Saint-Benoît-Labre  
216 route 271

Service de bar  
sur place





Édition 2026  
**LES PRIX DU PATRIMOINE**

**APPEL DE CANDIDATURES**

SOYEZ FIER DE CE QUE VOUS AVEZ ACCOMPLI ET SOUMETTEZ VOTRE CANDIDATURE EN LIGNE D'ICI LE 1ER MARS 2026 !



**DÉPOSEZ VOTRE CANDIDATURE DANS L'UNE DES 4 CATÉGORIES SUIVANTES**

**Conservation et préservation**  
Interventions physiques effectuées sur un bâtiment, un bien immobilier, un ensemble bâti d'intérêt patrimonial, des biens mobiliers, des collections ou des éléments visant la mise en valeur ou la conservation dans le respect des caractéristiques d'origine.  
Deux volets : institutionnel et Privé

**Interprétation et diffusion**  
Action, objet ou activité qui rend accessible un patrimoine dans son milieu ou encore diffusion d'un patrimoine donné par le biais d'une approche classique ou innovante.

**Porteur de tradition**  
Individu ou groupe d'individus reconnu pour une maîtrise technique ou des connaissances spécifiques issues de la génération précédente et qui se positionne comme un maillon essentiel à la transmission de coutumes ou de savoirs traditionnels en métiers, en musique, en danse, en chant, en conte ou en arts.

**Préservation et mise en valeur du paysage**  
Action ou projet visant à préserver ou à mettre en valeur des éléments significatifs du paysage, un ensemble paysager ou un site patrimonial reconnu pour sa valeur paysagère, que ce soit en milieu rural ou urbain.

Crédits : Artfact urbain, MRC de l'Île d'Orléans, MRC de Portneuf, MRC des Appalaches, MRC de la Nouvelle-Beauce

[WWW.CULTURE-QUEBEC.QC.CA/PRIX-DU-PATRIMOINE/](http://WWW.CULTURE-QUEBEC.QC.CA/PRIX-DU-PATRIMOINE/)



**ENSEMBLE PRENONS SOIN DES GENS QUI NOUS ENTOURENT**

**Semons le Bonheur**

Faites la différence dans la vie d'une personne qui en a besoin.  
Préparez une ou des cartes de St-Valentin.

Venez les livrer au bureau de l'ABBS avant le 7 février

informations: 418-228-0007  
11400 1 ère avenue St-Georges  
2e étage du Place Centre-ville



**Paroisse**  
Notre-Dame-des-Amériques



## HORAIRE DES MESSES

Dimanches : 8 et 22 février à 9h

Vendredi : 6 février à 16h

## HORAIRE DES CÉLÉBRATIONS DE LA PAROLE :

Dimanches : 1er et 15 février à 9h

Bonjour.

L'Église catholique, au cours de son histoire, a établi un calendrier et des couleurs pour marquer et définir les temps de préparations des temps de fêtes et de réjouissances. L'Église a aussi divisé en trois années les lectures que nous visitons tout au

long de ces années. Les années liturgiques sont organisées en 3 cycles. Elles sont identifiées par les lettres A, B et C.

L'année A, dans laquelle nous sommes entrés depuis le début de l'Avent 2025, nous plonge dans l'évangile selon saint Matthieu. Matthieu, ce collecteur d'impôt, écrira pour les juifs de Jérusalem. Il présente Jésus comme l'accomplissement des prophéties de l'Ancien Testament. Il dépeint Jésus comme le nouveau Moïse sorti d'Égypte pour libérer son peuple.

L'année B, nous lisons l'évangile selon saint Marc. Marc était un compagnon de saint Paul. Il partira en mission avec lui sous le nom de Jean, qui deviendra Jean-Marc pour le désigner juste par Marc. Marc s'installera à Rome et écrira pour les Romains. Son évangile est le plus court et aussi le plus direct. C'est l'évangile de la compassion. Marc présente l'humanité de Jésus, sa compassion pour les malades et les pécheurs. Jésus donnera sa vie en rançon pour nous. Il vient en serviteur souffrant et son don est total sur la croix.

L'année C est dédiée à l'évangile selon saint Luc. Luc était médecin et a vécu en Grèce, dans la région d'Éphèse. Aujourd'hui, cette région fait partie de la Turquie. Son évangile est celui de la miséricorde. Luc fait ressortir l'attention particulière qu'avait Jésus pour les marginalisés, les pauvres et les pécheurs. Il est celui qui apporte la Bonne nouvelle qui change la vie. Luc dépeint Jésus comme l'unique Sauveur de tous. Il est compassion et justice divine.

L'évangile selon saint Jean est plus spirituel. Nous utilisons des extraits de saint Jean pour compléter l'année B car l'évangile de Marc est plus court. Nous retrouvons également saint Jean lors des jours saints et les dimanches de Pâques. Nous lisons Jean aussi lors de fêtes spéciales.

Ainsi, nous visitons ces évangiles sur trois années A, B et C. Elles permettent de faire une relecture de la vie de Jésus parmi nous via les évangélistes : Matthieu, Marc, Luc et les complétons par Jean.

Quant aux lettres de Saint Paul, elles présentent Jésus comme il l'a rencontré sur le chemin de Damas. Il est le ressuscité.

Pour plus d'informations,

**Daniel Garant, APL, Unité Missionnaire Beauce-Sud**



## TU AS ENVIE DE T'IMPLIQUER AU SEIN DE TA COMMUNAUTÉ?

### Voici les différents comités :

Bibliothèque municipale	Jessica Fortin-Barbe	<b>418 228-9202</b>
Cercle des Fermières	Lise Pomerleau	<b>418 226-2016</b>
Chorale	Lucia Vachon	<b>418 227-4325</b>
Corporation développement économique (CDE)	René Blais	<b>418 228-9250</b>
Fabrique	Henriette Fecteau	<b>418 228-9212</b>
Comité Dernier Recours	Valérie Paradis	<b>418 228-9250 #107</b>
Société historique	France Quirion	<b>418 227-1917</b>
Cellule d'évangélisation	Raoul Lessard	<b>418 228-7542</b>
Catéchèse	Sylvie Poulin	<b>418 227-0747</b>

*Correctrice du journal L'Écho de la place : Josette Labbé*

*Montage du journal L'Écho de la place : Andrée Veilleux et Valérie Paradis*



## AIDE ALIMENTAIRE : DERNIER RECOURS



En collaboration avec Moisson Beauce et la Maison de la Famille Beauce-Etchemin, le comité d'aide alimentaire **Dernier recours** de Saint-Benoît-Labre est là pour vous si le besoin se fait sentir. Les 3<sup>e</sup> lundis du mois en après-midi, nous procédons à une distribution de paniers alimentaires à l'Hôtel de Ville au coût de 5\$ seulement. Inscription obligatoire.

Pour un panier régulier ou un dépannage d'urgence, communiquez avec Nadia au **418 228-0097**.



Personne n'est à l'abri  
d'un imprévu qui peut  
mener à vivre l'insécurité  
alimentaire.

Perte d'emploi  
maladie... séparation

Ensemble redonnons  
à ces gens qui ont tant besoin.  
Merci de votre générosité!

[moissonbeauce.qc.ca](http://moissonbeauce.qc.ca)

## FÉVRIER

Distribution le  
**16 février 2026**

Inscription avant le  
**11 février 2026**

**418-228-0097**





## SOCIÉTÉ HISTORIQUE DE SAINT-BENOÎT-LABRE

**CONFÉRENCE DE JEAN-ROCK MORIN SUR L'HISTOIRE DE L'ACÉRICULTURE.**

**DIMANCHE LE 1<sup>ER</sup> MARS 2026**

Nouvelle présentation vidéo, nouveaux produits en démonstration  
Passez le mot à ceux qui ont manqué la conférence de l'an dernier.

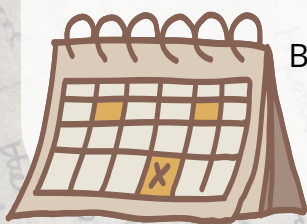


### À VENIR EN FÉVRIER :

#### **Exposition sur l'exploitation forestière et la vie dans les chantiers**

Bienvenue à tous ceux qui ont des objets à exposer : outils, ustensiles, anciennes scies à chaîne, photos et histoires à raconter.

**Information :** Daniel Proulx au 228-7657 ou Marc Cloutier 228-3742



### **UN PEU D'HISTOIRE - UN DRAME À SAINT-BENOÎT**

Le 27 avril 1899, tel que prévu, Gédéon Deblois part rejoindre son père Olivier et son frère Tréflé déjà rendus depuis 3 jours à leur cabane à sucre du rang Ste-Évelyne. Une température printanière s'installe depuis déjà quelques jours. Mais un événement tragique viendra assombrir cette belle journée.

Arrivé sur les lieux, il est surpris de constater qu'il n'y a aucune activité, ni à la grange ni à l'écurie. Il se dirige alors vers la cabane pour n'y trouver que des ruines fumantes. Dans les décombres, il découvre deux cadavres. Il reconnaît son père et son frère. Aussitôt, il part chercher de l'aide. Plusieurs personnes se joignent à lui et ils transportent les deux corps jusqu'à la maison d'Olivier. Une enquête du coroner est déclenchée le 28 avril. Plusieurs proches sont interrogés, pour conclure que la mort est causée par l'asphyxie due à la fumée. Nous croyons que le feu a pris accidentellement pendant qu'ils étaient endormis. Le dossier est fermé le 2 mai 1899 par le Dr Savard de Sainte-Marie. Olivier Deblois est le cousin de Charles, père de Sévère, ancêtre des Deblois de Saint-Benoît.



### **NOUVELLES HEURES D'OUVERTURE DU PETIT MUSÉE**

À partir du dimanche 25 janvier 2026, le local sera  
ouvert de 12h à 16h.







## RECETTE

### La fameuse soupe aux légumes des Fermières de Saint-Benoît-Labre

#### INGRÉDIENTS

- 1 oignon haché
- 2 c. à soupe d'huile
- 2 c. à soupe de beurre (20 g)
- 2 tasses de carottes en dés
- 55 g de céleri coupé
- $\frac{3}{4}$  de tasse de chou de Siam (rutabaga) en dés
- 55 g de piment rouge et vert en dés
- 2 gousses d'ail (grosse) haché finement
- 3  $\frac{1}{2}$  tasses de bouillon de bœuf (900 ml)
- 2 tasses d'eau chaude
- 4 tasses de bouillon de poulet (avec concentré 1 c. à soupe par tasse d'eau)
- 2 tasses de chou de Savoie coupé finement
- 25 à 30 g de persil frais haché
- 400 ml de tomates en dés
- $\frac{1}{4}$  c. à thé de poivre noir

#### PRÉPARATION :

1. Faire revenir l'oignon dans les gras, ajouter avec l'oignon dans l'ordre, céleri, rutabaga, carottes, piments. 3 à 4 minutes.
2. Ajouter le bouillon de poulet et bouillon de bœuf. Bouillir.
3. Ajouter chou, ail, persil et poivre.



## MOT DU CERCLE DES FERMIERES

Notre rencontre du mois de février aura lieu le **mardi 10 février 2026 à 13h00** dans la salle du bas de l'Hôtel de Ville.

Vous êtes invités à porter du rouge afin de souligner la Saint-Valentin!

Nous aurons aussi la chance de recevoir Mme Peggy Vignola, intervenante au **Centre d'Écoute et de Prévention du Suicide (CEPS) Beauce-Etchemins** qui viendra nous parler de l'écoute active et de leur service d'accompagnement pour le deuil.



**CEPS**  
BEAUCÉ-ETCHEMINS  
Promouvoir la vie

## OBTENEZ UN SERVICE SIMPLE ET GRATUIT !

AUGMENTEZ VOTRE CONFORT À LA MAISON TOUT L'HIVER !



#### AVEC LE PROGRAMME ÉCONOLOGIS :

- ❄️ Profitez d'un audit énergétique sommaire de votre domicile
- ❄️ Obtenez du matériel écoénergétique gratuitement
  - Pommeau de douche
  - Ampoules DEL
  - Thermomètre hygromètre
  - Et bien plus
- ❄️ Bénéficiez de travaux légers pour colmater les fuites d'air
  - Calfeutrage, scellement des portes et fenêtres réalisé par le conseiller

ÉCONO  
LOGIS

Pour vous inscrire

**1 844 303-7333**

quebec.ca/econologis





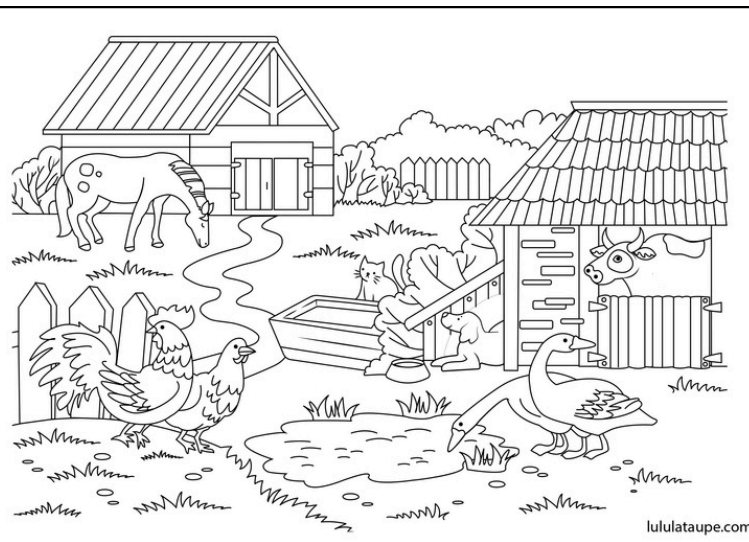
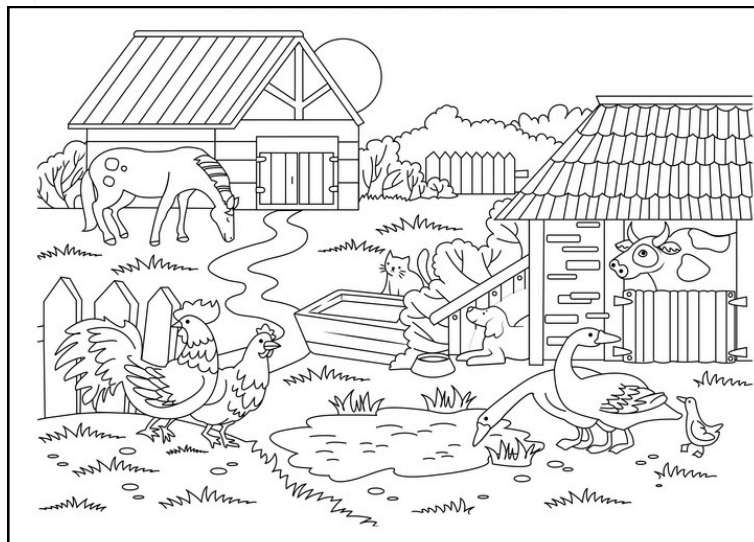
## MOT CACHÉ DE SAINT-VALENTIN

Mots à trouver

AMOUR  
COEUR  
ROSES  
CHOCOLAT  
BISOU  
PASSION  
FLEURS  
POEME

ETERNEL  
RENDEZVOUS  
TENDRESSE  
CADEAUX  
AMITIE  
SOURIRE  
ROMANTIQUE  
FLAMMES

TROUVE LES 7 DIFFÉRENCES



PSSTT... TU PEUX MÊME LE COLORIER!





# CALENDRIER DE FÉVRIER 2026



DIMANCHE	LUNDI	MARDI	MERCREDI	JEUDI	VENDREDI	SAMEDI
1 	2	3 	4 	5 	6	7 
8 	9 	10 	11 	12 	13	14 
15 	16 	17 	18 	19 	20	21 
22 	23 	24 	25 	26 	27	28 

## LÉGENDE



Séance du conseil  
**3 février à 19h30**



Cueillette des poubelles



Cueillette du recyclage



Bibliothèque L'Envolume



Messes ou Célébration  
de la parole



Réunion mensuelle  
Cercle des Fermières



Société historique



Cours de karaté  
**Mardi à 18h15**



Viactive  
**Mercredi à 9h30**



Renforcement du « core »  
**Jeudi à 18h30**



Cours de Jiu-Jitsu  
**Samedi à 9h**



Cours de danse country  
**Mercredi à 18h30**



Soirée de danse country



Café jasette  
**Jeudi à 9h30**



Aide alimentaire



Séance du Conseil des  
jeunes



Classique hivernale



BINGO des aînés flyés