

L'ÉCHO DE LA PLACE



Téléphone : 418 228-9250
Télécopieur : 418 228-0518
info@saintbenoitlabre.com
www.saintbenoitlabre.com

VOUS ÊTES À LA RECHERCHE D'UNE GARDERIE?

Saviez-vous que pour obtenir plus de place en garderie subventionnée, il faut s'inscrire sur le site du gouvernement? Du moment que vous savez que vous êtes enceinte, vous pouvez faire votre inscription afin de vous réserver une place.

La seule façon d'ouvrir un centre de la petite enfance (CPE) dans notre municipalité, est d'aller vous inscrire sur ce guichet, sans cela il n'y aura pas de nouvelles places sur notre territoire.

Il faut se passer le mot!

Pour l'inscription de vos enfants, il suffit d'aller à cette adresse <https://www.mfa.gouv.qc.ca/fr/services-de-garde/cpe-garderies/gestion-sg/Pages/guichet-unique-sdg.aspx> ensuite cliquer sur **La Place 0-5** et suivre les instructions.

La place 0-5

A+ A- FAQ NOUS JOINDRE

Bienvenue à La Place 0-5 Recherche... Mon compte

LA PLACE PARENTS LA PLACE SERVICES DE GARDE À PROPOS

Bienvenue à La Place 0-5
L'unique guichet d'accès aux places en services de garde reconnus du Québec

Je suis un parent

Je suis un service de garde

Semaine de relâche du 7 au 11 mars 2022

Présentement, nous sommes en restructuration au service des loisirs. Malgré cette situation, le conseil municipal tenait à offrir un service de garde pendant la semaine de relâche.

Après avoir conclu une entente avec la municipalité de Saint-Ephrem, nous sommes heureux de vous offrir la possibilité de bénéficier de leurs services en 2 volets.

Volet 1

La municipalité de St-Ephrem vous offre de vous inscrire à leurs activités le mardi, mercredi et jeudi. Vous retrouverez leur programme sur leur site internet www.saint-ephrem.com. Pour les inscriptions, vous pouvez les joindre au 418 484-2050 ou par courriel à loisirs@saint-ephrem.com

Volet 2

Activités sur zoom, totalement gratuit.

Inscription sur Sport-Plus de la municipalité de Saint-Benoît-Labre

PROGRAMMATION

semaine de relâche

 <p>ENTRAÎNEMENT DYNAMIQUE zoom 7,9 ET 11 MARS 9:30</p>	 <p>BINGO AVEC KABOTINE LUNDI 7 MARS 13:30 zoom</p>
<p>SPECTACLE DE MAGIE zoom MERCREDI 9 MARS 13:30</p> 	<p>ÉCOUTE LE SPECTACLE D'UPENDO QUAND TU VEUX! DEMANDE TON LIEN</p> 
<p>YOGA MIXTE JOYEUX zoom 8 ET 10 MARS 9:30</p> 	

Vie municipale

GESTION DES MATIÈRES RÉSIDUELLES

ENFOUISSEMENT

JANVIER 2022 : 46 940 Kg

JANVIER 2021 : 40 560 Kg

RECYCLAGE

JANVIER 2022 : 15 770 Kg

JANVIER 2021 : 14 970 Kg



TAXATION MUNICIPALE

Le premier versement des taxes municipales est fixé au 1er mars. Dans la situation actuelle, nous vous demandons de privilégier les méthodes de paiement suivantes, si possible : Accès D, par la poste ou déposer vos chèques dans la chute à courrier à l'extérieur du bureau municipal.

Si au cours de l'année, il y a des changements dans l'usage de votre commerce (fermeture ou activités différentes), il est important de nous en aviser. Nous ferons les corrections dans vos dossiers et ajusterons la taxation en conséquence.

Invitation à une conférence

Planification et protection du patrimoine et richesse



Conseillère en sécurité financière, offre spécialisée
Desjardins Sécurité financière cabinet de services financiers

Nous vous invitons
à une conférence virtuelle
présentant diverses stratégies
pour protéger votre plan de
retraite et projets financiers
tout en créant votre patrimoine
de grande valeur.

Date:
Mardi le 29 mars 2022 à 19 h

Conférencière invitée:
Madame Anne Laliberté*
Conseillère en sécurité financière

Présentée en collaboration avec
Desjardins Sécurité financière

Un lien pour vous connecter vous
sera envoyé par courriel la semaine
avant l'événement.

 **Desjardins**

Vie municipale

Horaire de la patinoire

Lundi au jeudi : 16h à 21h

Vendredi : 16h à 22h

Samedi : 11h à 22h

Dimanche : 11h à 21h

En cas d'incertitude quant à la
qualité de la glace, appelez au
418 228-9339



HORAIRE SPÉCIALE SEMAINE DE RELÂCHE

Dimanche : 11h à 21h

Lundi au vendredi : 13h à 21h

Samedi : 11h à 22h

RÈGLEMENTS ET MESURES SANITAIRES

- Le passeport vaccinal n'est pas obligatoire lors de la pratique libre du patin ou du hockey. Cependant, nous tenons à rappeler que le chalet sert comme endroit pour se préparer ou pour se réchauffer. Il ne s'agit pas d'un lieu de rassemblement.
- Il est fortement recommandé de porter un casque et d'en faire porter un aux débutants.
- Port du masque obligatoire dans le chalet en tout temps pour les 10 ans et plus (sauf lorsqu'on mange ou qu'on boit);
- Désinfection des mains à l'entrée et à la sortie;
- Soyez respectueux envers les employés qui doivent appliquer les mesures sanitaires en vigueur. Ils effectuent seulement leur travail et ils ne le font pas pour vous embêter.
- Levée de la limite de participants

**Restez à l'affût des nouvelles mises à jour du gouvernement pour les mesures
sanitaires!**

Vie communautaire



Paroisse
Notre-Dame-des-Amériques

CHRONIQUE PASTORALE MARS 2022

Des athlètes de l'amour!

Bonjour!

Les jeux olympiques de Beijing 2022 sont derrière nous et les jeux paralympiques 2022 sont sur le point de commencer.

Ces deux jeux olympiques sont une invitation à se dépasser constamment et à se réaliser dans la discipline choisie. Mais la vraie compétition se vit avec soi-même, travailler sa confiance, sa détermination et sa persévérance. Elles sont la base de l'entraînement quotidien afin d'accéder à un plus haut niveau. La vie d'un athlète n'est pas meublée que de victoires, il y a aussi des défaites et les déceptions. Après toutes ces années d'entraînements, au moment venu de l'exécution, plusieurs facteurs peuvent entraver le résultat espéré.


Les Sœurs Dufour-Lapointe nous l'ont bien démontré quand l'une d'elle est tombée pendant son tour de qualification. Déçue et en proie au découragement, ses sœurs se sont précipité à son chevet pour l'accompagner dans ce moment. Non pour lui dire de bon mot, mais pour être là. Être présente à ses côtés afin qu'elle ne soit pas seule devant cette tragédie personnelle.

Nous, chrétiennes et chrétiens, sommes tous invités à travailler constamment sur soi pour grandir dans l'amour fraternel. C'est notre défi quotidien. Jésus nous invite à devenir ses athlètes de l'amour où nous nous faisons présence les uns pour les autres afin de nous soutenir dans l'épreuve comme dans les moments de joie.

Chrétiennes, Chrétiens soyons ces athlètes de l'amour et apportons soutien et réconfort à ceux qui sont dans des passages difficiles.



Daniel Garant, Agent de pastorale,
NDA, SGS, SJP2

Vie communautaire



SOCIÉTÉ D'HABITATION DU QUÉBEC

PROGRAMME RÉNORÉGION

Votre gouvernement

Canada Québec

PROGRAMME RÉNORÉGION

Vous êtes propriétaire-occupant d'une résidence en milieu rural qui nécessite des réparations majeures? Le revenu de votre ménage est limité?

La société d'habitation du Québec pourrait vous aider.

Pour connaître l'admissibilité, les conditions qui s'appliquent et la façon de remplir la demande sur le programme RénoRégion, veuillez vous référer à notre page facebook ou sur notre site internet, onglet "Actualités" pour trouver le dépliant complet et le formulaire d'inscription au programme.

Quels sont les travaux admissibles?

Le bâtiment doit nécessiter des travaux d'au moins 2 000 \$ qui visent à corriger une ou plusieurs déficiences majeures concernant au moins l'un des éléments suivants :

Murs extérieurs, électricité, ouvertures, saillies, plomberie, chauffage, isolation thermique, toiture et structure.



Hamster

Équipement de
bureau Demers

CENTRE D'ÉCOUTE BEAUCE-ETCHEMINS

Ne restez pas seul(e) dans Les moments difficiles, nous sommes là pour vous. Service d'écoute téléphonique, gratuit et confidentiel 24h/24, 7 jours/7.

Appelez-nous: 418-228-0001

Vie communautaire

VOUS AVEZ BESOIN DE TRANSPORT ?



Transport Autonomie Beauce-Etchemins offre un service de transport **adapté** et **collectif**.

*** Transport collectif ***

- ✓ Transport collectif s'adressant à toute la population des municipalités de la MRC Beauce-Sartigan (personne autonome).
- ✓ Service de transport offert pour certains besoins particuliers (rendez-vous médicaux, services sociaux, étude postsecondaire et insertion à l'emploi) **horaire selon vos besoins**.
- ✓ Circuits fixes 7 jours/semaine vers St-Georges (**pour tous types de déplacements**) trois départs de votre municipalité par jour et trois retours de St-Georges vers votre municipalité.
- ✓ Nous utilisons des véhicules taxis.

*** Transport adapté ***



- ✓ Transport adapté pour les personnes à mobilité réduite physique ou intellectuelle.
- ✓ Un service de transport porte-à-porte à coût modique, vous permettant de vous déplacer de façon librement pour répondre à vos besoins quotidiens.
- ✓ Nous utilisons des véhicules taxis, taxi adapté et minibus adapté.
- ✓ Nous desservons les municipalités des MRC de Beauce-Sartigan, des Etchemins et le CISSS-CA de Beauceville (hôpital) pour **rendez-vous médicaux seulement**.

Les demandes doivent être placées minimalement 24 heures à l'avance et avant 12h00 (midi) la journée ouvrable précédant le déplacement (pour les deux services).

L'horaire du **centre d'appel** est du lundi au vendredi de **8 h à 12 h / 13 h à 16 h**



Pour plus d'information

Transport adapté : 418-227-4147

Transport collectif : 418-227-2626

Site Internet www.transportautonomie.com

Vie communautaire

Association pulmonaire du Québec

LE RADON TUE 1 000 QUÉBÉCOIS CHAQUE ANNÉE !

INFORMEZ-VOUS AU SUJET DU RADON

MESUREZ À L'AIDE D'UN DOSIMÈTRE

CORRIGEZ SI NÉCESSAIRE

Vous ne laisseriez pas de déchets radioactifs entrer dans votre maison. Pourtant vous pourriez déjà y être exposés...

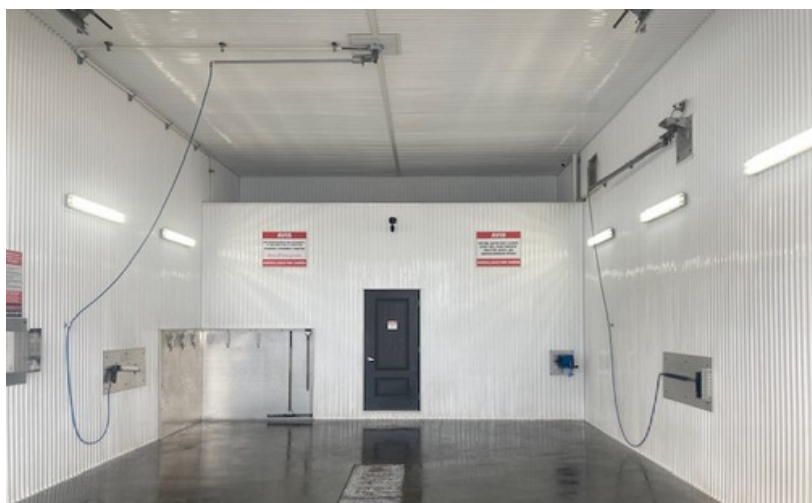
1-888-POUMON9 (1-888-768-6669) poste 232
poumonquebec.ca



RETRAIT DU TÉLÉPHONE PUBLIC DE TELUS

Une page d'histoire se tourne! C'est la fin du téléphone public sur notre territoire. Nous avons reçu de Telus Communications Inc, un communiqué nous informant que le téléphone public, situé au coin de la route 271 et la rue du Parc, sera enlevé d'ici le 29 mars 2022, dû à la baisse de l'utilisation.

Lave-Auto Mario



LA CDE VOUS PRÉSENTE UNE ENTREPRISE D'ICI : LAVE-AUTO MARIO

Mario Loubier est un homme passionné par son métier, généreux de son temps, patient, et cela transparaît dans ce qu'il fait. Son amour des automobiles l'a amené à faire l'acquisition du lave -auto du village en 2011.

Fondé dans les années 70, le lave-auto était principalement du lavage à pression que les gens faisaient eux-mêmes. Lors de l'achat en 2011, M. Loubier a ajouté une plus-value qu'est l'esthétique automobile. Depuis, il offre : shampoing du moteur , shampoing des tapis, cirage à la céramique, polissage et le compound. Pas une égratignure lui résiste! En 2018, il y a eu un agrandissement et tout a été refait à neuf.

Pour pouvoir offrir un résultat impeccable, M. Loubier utilise des produits haut de gamme et une balayeuse à vacuum. Une machine à vapeur est aussi nécessaire pour enlever le sel et le calcium qui s'accumulent toujours l'hiver.

Pour une remise à neuf de votre véhicule, intérieur et extérieur, par une personne minutieuse, n'hésitez pas à contacter M. Mario Loubier au 418-313-3071.

Église



Contribution Volontaire Annuelle - CVA

Ensemble pour l'avenir

Qu'arrivera t-il à nos églises à court ou moyen terme? Les défis se font grands pour les petites comme pour les grandes communautés. La survie des églises dépend des citoyens. Nous vous invitons à réfléchir sur l'attachement que vous voulez exprimer quant au maintien de vos églises qui font la fierté de votre milieu et la poursuite des activités pastorales. Vous pourriez, peut-être, nous aider en répondant généreusement à notre collecte de fonds.

Objectif : 2022

30,000\$

À noter : messe à l'église, les dimanches 6 et 27 mars à 9h00.

Publicités



EXCAVATION LOUBIER

EXCAVATION • TERRASSEMENT
DÉNEIGEMENT DE TOITURES • DÉNEIGEMENT RÉSIDENTIEL

JIMMY LOUBIER 418 313-0327

PEGGY VIGNOLA  *Passion AU pinceau*
ARTISTE-PEINTRE

(418) 226-5073 passionaupinceau.com

543 rang 6
Saint-Benoit-Labre GOM 1P0 [/p.vignolaartiste](https://www.facebook.com/p.vignolaartiste)



JOURNIE  Tel.: 418-228-1035
Fax: 418-228-1035
217 Route 271 St-Benoit GOM 1P0

Groupe RBR



FERMES DE TOIT
POUTRELLES DE PLANCHER
MURS PRÉFABRIQUÉS
POUTRES D'INGÉNIEURIE

320, route 271, Saint-Benoit-Labre
T. 418 228-9651 • 1 877 228-9651
estimation@toituresfecteau.com



Toitures Fecteau inc.



Estimation Gratuite
Résidentiel - Commercial
CONSTRUCTION MJ RODRIGUE
ENTREPRENEUR GÉNÉRAL
418 227-9545



Sean Magill
Président
**** OUVERT AU PUBLIC ****

TOUTOU - JOUETS
ARTICLES
PROMOTIONNELS

234 Rte 271,
St-Benoit-Labre
(418)228-2727
www.caravansofttoys.com



Resto chez Nathalie
Jocelyn Mathieu & Nathalie Chabot prop.

204, Route 271, St-Benoit-Labre, QC, GOM 1P0
418 227-1207

TINA COIFFURE
POUR ELLE ET LUI

418 222 1203

TINA BOUCHER
215, ROUTE 271
ST-BENOIT LABRE
GOM 1P0

texto 418 222 2020



Société Historique



Le Capitaine Schultz *“Le bonhomme des ours”*

Photo : Tiré du livre *Clément Binet Un passionné de la réussite*

Premier épisode

Qui était William Carl Schultz?

Homme de cirque, ami des bêtes et inspirateur de Beauce Carnaval

Né vers 1882 en Allemagne près du port d’Hambourg, William Schultz n’a jamais connu son père, décédé alors qu’il avait trois ans. Sa mère meurt devant lui dans un accident de travail.

C’est son oncle, propriétaire d’un petit cirque ambulante, qui le prend sous son aile à l’âge de cinq ans.

Ainsi William grandit au milieu des artistes et des animaux. Très tôt, le goût de la vie foraine s’imprègne en lui. Il apprend à aimer les animaux et à s’en faire des amis. Il s’initie à l’acrobatie, fait du trapèze et marche sur le fil de fer. Entre les numéros de clown, il lève des poids et fait de la lutte. Vers l’âge de 18 ans, il était devenu un athlète accompli remportant même des médailles d’or au Championnat d’Allemagne en 1900.

Mais, il préfère la compagnie des animaux. Il communique avec eux, vit avec eux. Il leur sert de la nourriture de première qualité et prend soin de leur santé. Il apprend à dresser serpents, tigres, lions, panthères et éléphants. Il voyage à travers l’Europe pour présenter ses spectacles. Sa renommée est si grande qu’elle lui permet de rencontrer des rois et des empereurs.

Le cirque était devenu sa vie.

Dans l’un de ses numéros, il se tient debout sur un cheval au galop, exécute un saut périlleux arrière et retombe sur le dos d’un autre cheval qui suit. Dans le même numéro, il entraîne un lion à se tenir debout sur le dos d’un cheval et à s’y assoir lorsque celui-ci se dresse sur ses pattes arrière.

Le mois prochain : LE CAPITAINE SCHULTZ EN AMÉRIQUE.

D’après les informations recueillies par Yvan Bordeleau, encanteur à Québec, qui a connu le Capitaine après son départ de Saint-Benoit en 1949.

FAIS ce que T'AIMES vraiment

La FP, c'est accéder rapidement à un métier qui te **PASSIONNE**

LA FORMATION PROFESSIONNELLE
 WWW.FAISCEQUETAIMESVRAIMENT.CA 418 228-5541, POSTE 26200

Centre de services scolaire de la Beauce-Etchemin
Québec

FECTEAU
Ford!

La route de l'économie et du service!

499, 14^e Avenue
 La Guadeloupe (Québec)
 G0M 1G0
 www.fecteauford.com

Enrico Bolduc
 Julie Fecteau
propriétaires

Tél.: (418) 459-3431
 Sans frais: 1-877-459-3431
 Téléc.: (418) 459-6615

b.a.a.
Bureau

François Fontaine
Comptable

- Impôts
- Tenue de livres
- États Financiers

290, Rang 9 Nord
 Saint-Benoît Labre QC G0M 1P0
418 226-4055
 ffontainecomptable@hotmail.com

CONSTRUXIME INC.

ENTREPRENEUR GÉNÉRAL

• Rénovation • Résidentiel • Commercial •

70, Route du Lac Poulin
 Saint-Benoît Labre, Qc, G0M 1P0
T 418.226.4735 C 418.222.2304
F 418.226.4751
 www.construxime.com

Maxime Paquet
 Propriétaire
 RBQ 8332-7080-38

Proxim

Andréanne Caron
 Propriétaires

Lun. au merc. : 9h30 à 17h30
 Jeudi : 9h00 à 18h30
 Vendredi : 9h00 à 17h30
 Sam. et dim. : Fermé

208, Route 271, Saint-Benoît-Labre (Québec) G0M 1P0
T 418 228-0333 • F 418 227-8784 • bernardycarona@groupeproxim.org

Bibliothèque

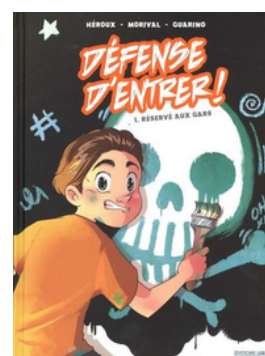
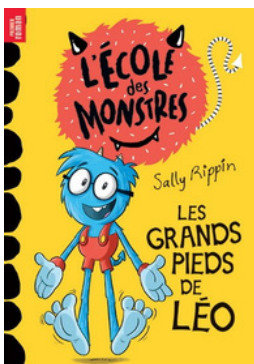
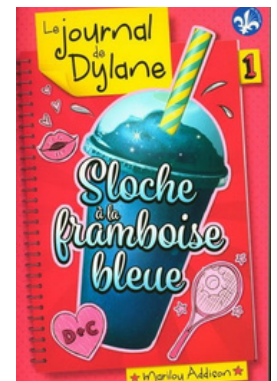
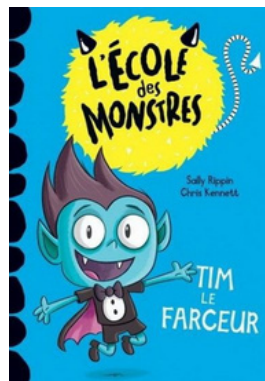
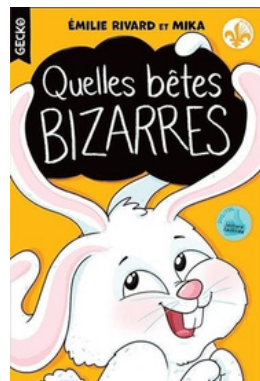
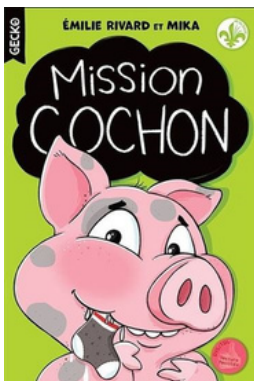
PLEIN DE NOUVEAUTÉ POUR LES JEUNES

HEURES D'OUVERTURE
(les rayons sont ouverts)

Mardi : 18 h 30 à 20 h

Jeudi : 18 h 30 à 20h30

Dimanche : 10 h 30 à midi



Cercle des fermières

Nous reprenons nos réunions. Le 8 mars 2022, à 19h. au sous-sol. Démonstration d'une technique de biais, fais à la main, par Nicole Bourque. C'est le temps des sucres, nous partageons une recette avec du sirop d'érable. Notre salle de métier est toujours en opération. Vous êtes invitées, membres ou non membres, à nous visiter et à donner vos noms à Carole Nadeau 228-9444. Ce sera un plaisir de vous montrer nos projets, linges de vaisselles, catalognes etc.

Poitrine de poulet à l'érable et à la moutarde

Ingrédients :

- 1/3 tasse de sirop d'érable
- 1/4 tasse de moutarde de Dijon
- 1/4 tasse de moutarde à l'ancienne
- 2 c. à table de vinaigre de cidre
- 2 c. à table d'huile végétale
- 2 gousses d'ail hachées finement
- 4 poitrines de poulet sans peau et désossées



Préparation :

Dans un bol, mélanger les 6 premiers ingrédients. Saler et poivrer.

Ajouter les poitrines de poulet et bien les enrober. Couvrir et laisser mariner au réfrigérateur au moins 4 heures ou jusqu'au lendemain.

Retirer les poitrines de la marinade (réserver la marinade), les placer sur une plaque à cuisson tapissée de papier d'aluminium.

Cuire au four préchauffé à 400°F (200°C) de 30 à 45 minutes ou jusqu'à ce que le poulet ait perdu sa teinte rosée à l'intérieur. Badigeonner les poitrines en les retournant à la mi-cuisson.

Sauce crémeuse à la menthe (facultative)

- 2 c. à table de menthe fraîchement hachée
- 1/4 tasse de mayonnaise légère
- 1/4 tasse de crème sure légère
- Sel et poivre

Dans un bol, mélanger les ingrédients pour la sauce crémeuse. Servir cette sauce avec les poitrines.

Vous pouvez utiliser cette marinade avec un filet de saumon, des pilons de poulet. **Bon appétit!**



Vie communautaire

AIDE ALIMENTAIRE

Toute l'équipe du comité d'aide alimentaire de Saint-Benoît tient à remercier tous les donateurs pour le temps des fêtes. Que ce soit en argent, en dons de denrées ou des repas de Noël, je tiens à vous dire que chacun de vous avez fait une différence par vos bonnes actions. Merci à nos précieux bénévoles qui contribuent tout au long de l'année avec cœur et générosité. Les dons ont contribué à bonifier les paniers de Noël et à faire des cadeaux aux enfants démunis de notre municipalité.

Comité dernier recours ABBS



**AIDE AUX HOMMES
ET AUX FEMMES
DANS UN CONTEXTE
DE VIOLENCE CONJUGALE ET FAMILIALE**

**12427, 1^{re} AVENUE, ST-GEORGES
SUR RENDEZ-VOUS SEULEMENT**

- Évaluation et suivi en violence conjugale et familiale (impulsivité, colère, comportement agressif) ;
- Prévention dans les écoles secondaires ou dans différents milieux via le programme *Chance égale* ;
- Évaluation et suivi sexologique lors de transgressions sexuelles (adultes) ou de comportements sexuels problématiques (adolescents) ;
- Service d'aide et d'accompagnement présentenciel lors d'une infraction à caractère sexuel ;
- Suivi thérapeutique auprès de personnes présentant un trouble hypersexuel ou une dépendance sexuelle.

www.exequo.ca

info@exequo.ca

1877-613-1900

(418) 227-3238

Vie communautaire

Restaurant chez Nathalie

Fausse rumeur!!!

Notre restaurant est toujours "Ouvert" et n'est pas vendu!!

Vous pouvez vous y procurer de délicieux repas.

Heure d'ouverture : Jeudi au Dimanche de 11:00 à 19:00

Venez vous régaler!!



Déneigement

Il est défendu d'entasser de la neige provenant d'une propriété privée sur le trottoir, dans la rue ou sur une place publique. Lors d'une accumulation, la neige doit être déposée du même côté que la propriété, avant que la municipalité ne procède au chargement.

En tout temps, il est interdit de déposer la neige aux endroits suivants :

- À moins de cinq mètres d'une intersection.
- Dans un rayon de trois mètres d'une borne-fontaine.
- Devant une entrée charretière.
- Devant les bâtiments institutionnels.
- Devant une place réservée pour les personnes à mobilité réduite.





RÉGIE INTERMUNICIPALE DU COMTÉ DE BEAUCE-SUD

Pour une gestion responsable des matières résiduelles!

Beaucoup plus qu'un simple lieu d'enfouissement, la RICBS accompagne ses municipalités membres afin de diminuer l'impact des déchets sur l'environnement. Elle offre une vaste étendue de services aux citoyens du territoire de la MRC Beauce-Sartigan et une partie des Etchemins :

COLLECTE DES ENCOMBRANTS MÉNAGERS À DOMICILE (offerte à l'année du lundi au vendredi)

Communiquez directement au [418 685-2230](tel:4186852230) pour connaître la procédure à suivre.

Objets acceptés :

<ul style="list-style-type: none"> • Téléviseurs et systèmes audio-vidéo • Systèmes informatiques • Sofas, divans et bibliothèques • Ameublement de bureau • Barbecues, tondeuses, bicyclettes et balançoires • Souffleuses à neige 	<ul style="list-style-type: none"> • Cuisinières, réfrigérateurs, congélateurs et lave-vaisselle • Tables, chaises, bureaux, lits, matelas et sommiers • Laveuses et sécheuses • Chauffe-eau • Poêles et fournaies à bois • Réservoirs à l'huile
---	--

ÉCOCENTRE OUVERT À L'ANNÉE (695, RANG ST-JOSEPH À ST-CÔME-LINIÈRE)

L'Écocentre de la RICBS est un bâtiment où vous pouvez, particuliers comme entrepreneurs, vous défaire de certaines de ces matières récupérables, recyclables ou valorisables dans le but de réduire la quantité de déchets à enfouir.

Matières récupérées (matériaux de construction) **DES FRAIS S'APPLIQUENT**	Autres matières récupérées **GRATUIT**
<ul style="list-style-type: none"> • Bois • Gypse • Vinyle • Bardeau d'asphalte • Portes et fenêtres • Bains, douches, toilettes, lavabos • Tubulure d'érablière avec ou sans broche 	<ul style="list-style-type: none"> • Encombrants ménagers (meubles) • Cuisinières, frigos, lave-vaisselle, fours micro-ondes • Congélateurs, climatiseurs, refroidisseurs d'eau, thermopompes, déshumidificateurs • Appareils électroniques et équipements informatiques • BBQ, tondeuses, balançoires, foyers extérieurs • Résidus domestiques dangereux • Ampoules au mercure (fluo compactes et tubes fluorescents) • Pneus (il y a des frais pour les jantes) • Feuilles, branches et résidus verts

Les heures d'ouverture de l'écocentre sont : du lundi au vendredi de 8 h à 16 h 30 à l'année et le samedi matin de 8 h à 11 h 30 du début avril à la fin octobre.

La RICBS c'est aussi :

- Collecte spéciale de résidus verts, feuilles mortes et sapins
- Distribution de bacs bleus et de conteneurs pour les matières recyclables
- Des ateliers de compostage domestique, de gaspillage alimentaire et sur les matières recyclables

Pour plus de renseignement, visitez notre site Internet www.ricbs.qc.ca et suivez-nous sur Facebook!

RICBS – 695, rang St-Joseph à St-Côme-Linière 418 685-2230

NOUS JOINDRE

Le conseil municipal

Jean-Marc Doyon, maire, 418-957-5342
 Les conseillers : Ginette Lessard, Marc Cloutier,
 Pier-Luc Gilbert, Claude Fournier, Jonathan Pépin,
 Coralie Rodrigue
 info@saintbenoitlabre.com ou 418 228-9250

L'administration municipale

216, route 271, St-Benoît-Labre (Qc) G0M 1P0
 Téléphone: 418 228-9250
 Télécopieur : 418 228-0518
 Courriel : info@saintbenoitlabre.com
 Site web : www.saintbenoitlabre.com
 Heures d'ouverture : 8 h 30 à 12 h / 13 h à 16 h 30
 sauf le vendredi : fermeture à 15 h

L'équipe administrative

- Édith Quirion, directrice générale :
dg@saintbenoitlabre.com
- Line Lessard, directrice générale adjointe :
comptabilite@saintbenoitlabre.com
- Isabelle Dion, adjointe administrative
loisir@saintbenoitlabre.com
- Luc Rondeau, Inspecteur en bâtiment et
environnement et responsable de la
gestion des cours d'eau :
urbanisme@saintbenoitlabre.com
- Michel Boucher, directeur/chef brigade
des Pompiers
- Richard Giroux, chef d'équipe des travaux
publics

GARDIENS ET GARDIENNES

Juliette Bourque	14 ans	418 230-0110	Nancy et Jérôme
Alyson et Kaila Pépin	14 et 12 ans	418 228-8762	Chantal et Vincent
Félix et Éloïse Pépin	13 et 15 ans	418 222-6536	Marie-Ève et Charles
Mary-Ann Arsenault	14 ans	418 226-3739	Audrey et Luc
Jessica Poulin	17 ans	418 226-4059	Karine et Martin
Stéphanie Rancourt	14 ans	418 227-6419	Caroline et Yvan
Marianne et Mathilde Smith	16 et 14 ans	418 221-0036	France et Guillaume
Édouard Vachon	14 ans	418 226-0500	Geneviève et Olivier
Jade Veilleux	16 ans	418 221-0193	Nancy et Luc
Rosemary Carrier	13 ans	418 226-0390	Marie-France et Éric
Alexis Thompson	12 ans	418-227-6028	Cindy et Francis

COORDONNÉES DES ORGANISMES COMMUNAUTAIRES

Bibliothèque municipale	Nadia Label	418 228-9250
Cercle des Fermières	Carole Nadeau	418 228-9444
Chevaliers de Colomb	Fernand Boucher	418 228-2048
Chorale	Hugue Caron	418 228-9120
Comité de la ruralité	Claude Fournier	418 228-6281
Corpo. développement écono.	René Blais	418 225-4458
Fabrique	Henriette Fecteau	418 228-9212
Comité Dernier Recours ABBS	Marie Lessard	418 227-9215
Société Historique	France Quirion	418 227-1917
Cellule d'évangélisation	Raoul Lessard	418 228-7542
Catéchèse	Sylvie Poulin	418 227-0747
L'œuvre des terrains de jeux	Karine Doyon	karine_06@hotmail.com

DATES À RETENIR

1 MARS
Séance du conseil 19:30

1 MARS
1er versement de taxes

2 MARS
Recyclage

6 MARS
Messe 9:00

8 MARS
Journée de la femme

14 MARS
Ordures

16 MARS
Recyclage

27 MARS
Messe 9:00

28 MARS
Ordures

30 MARS
Recyclage



Sciage de béton
L.C.I. inc.
Sciage et forage de béton
Commercial / résidentiel / Industriel

Louis Carrier
Cel. : 418.225.7259
Tél. : 418.226.0870
Fax : 418.222.0892
carrier.louis@hotmail.com

102 a, Principale
Saint-Benoît-Labre
(Québec) G0M 1P0

K COIFFURE *Krystina* ELLE & LUI
BRONZAGE 18 ANS ET +

COIFFURE POUR HOMME-FEMME & ENFANT
TECHNICIENNE EN RALLONGES

64, rue des Épinettes, Saint-Benoît-Labre
Sur rendez-vous : **418 957-4574**

LES CONSTRUCTIONS
BINET INC.
ISO 9001 : 2015

CONSTRUCTION

- » Industrielle » Grands travaux
- » Résidentielle » Génie civil
- » Commerciale

Martin Binet
Président
mbinet@lesconstructionsbinet.com

SIÈGE SOCIAL
227, Route 271, C.P. 1020
St-Benoît Labre (Qc) G0M 1P0
Tél. : 418 228-1578 • Fax : 418 228-1908

DIVISION NORDIQUE
Lebel-sur-Quévillon
Tél. & Fax : 819 755-2700

Titulaire d'une licence délivrée en vertu de la Loi sur le Bâtiment du Québec Dossier 2167-0008-13

DÉLAIS RAPIDES
SERVICES SANS FRAIS
CONSEILS PERSONNALISÉS
TECHNIQUES EFFICACES

CRE
CENTRE DE RECHERCHE D'EMPLOI
BEAUCE-ETCHEMINS INC.
Un acteur majeur pour votre retour en emploi

SAINT-GEORGES 418 227-5445
SAINTE-MARIE 418 386-4445
f crebe.qc.ca

Québec

Usinage Xpress
de Beauce

Notre division hydraulique
Hydraulique Xpress

www.usinagexpress.com

Bureau 418 228-9626