

L'ÉCHO DE LA PLACE

Mai 2020



**MUNICIPALITÉ DE
SAINT-BENOÎT-LABRE**

216, route 271
Saint-Benoît-Labre, Beauce
(Québec) G0M 1P0

Téléphone : 418 228-9250 poste 107
Télécopieur : 418 228-0518
info@saintbenoitlabre.com
www.saintbenoitlabre.com

JARDIN COMMUNAUTAIRE

Vous l'avez probablement remarqué ou utilisé l'an dernier et il sera de retour ! Dans les moments de crise comme celui-ci, certains auront peut-être remarqué que les manières de se procurer de la nourriture sont plus limitées et peuvent coûter cher. S'inscrire au jardin communautaire est un moyen simple et économique de subvenir à ses besoins.

Location d'un espace

Les espaces de jardinage à louer sont de 5 m x 2 m. Les tarifs de location d'un espace de jardinage sont établis à 20 \$ pour la saison 2020. Un seul espace de jardinage par adresse civique est attribué. Toutefois, si des espaces demeurent disponibles au 1^{er} juin, des espaces supplémentaires libres peuvent être attribués à ceux qui disposent déjà d'un espace.

Section commune

Avec l'aide d'Olivier Vachon, la section commune sera développée davantage. Au lieu de vous inscrire pour la location d'un espace privé, vous avez la possibilité de vous inscrire dans la section commune. Le tarif est aussi de 20\$, mais travailler avec d'autres citoyens permet d'augmenter de manière significative la production, sans avoir à faire plus d'efforts.

Règles spéciales en lien avec la COVID-19

Cet été, quelques règles s'appliqueront aux utilisateurs du jardin afin de limiter la propagation du virus. Une plage horaire sera mise en place, les utilisateurs devront apporter leur propre équipement pour éviter le partage de matériel, il faudra respecter la distanciation sociale de 2 m et désinfecter ce qu'on utilise avant qu'une autre personne y touche. Notez que ces règles peuvent évoluer au courant de la saison.

Pour vous inscrire, contactez Samuel Duval au 418 228-9250 poste 107 ou au 418-974-1476.



TABLE DES MATIÈRES

Jardin communautaire	1
Vie municipale	2 à 9
Vie communautaire	8 à 15
Offre d'emploi	11
Activités estivales	13 à 15
Nous joindre	15 à 16
Calendrier	16

LA STATION

SERVICES COMMUNAUTAIRES BEAUCE-ETCHEMINS

Répertoire des organismes
communautaires en Beauce-Etchemins,
une référence pour tous !



AIDE /
ACCOMPAGNEMENT



SANTÉ



ÉDUCATION



BESOINS
DE BASE



AFFAIRES

LASTATIONCOMMUNAUTAIRE.ORG

Pour obtenir de l'aide ou du soutien,
consulte La Station communautaire et
trouve l'organisme qui répond à ton besoin.

ACTIVITÉS ESTIVALES

Malgré la pandémie de la COVID-19, la municipalité a décidé de maintenir les inscriptions aux activités estivales. Il y aura toutefois quelques changements dans la procédure.

- 1) Les inscriptions se feront par internet ou par téléphone.
- 2) Pour éviter les remboursements, ne payez pas vos activités avant d'avoir reçu une confirmation qu'elles auront lieu.
- 3) Si une activité a lieu, des mesures de sécurité seront mises en place pour limiter les contacts interpersonnels. Il faudra notamment :
 - a. Respecter la distanciation sociale de 2 m. entre les personnes.
 - b. Éviter les échanges d'outils, ou d'équipements des toutes sortes.
 - c. Favoriser les activités extérieures.
 - d. Assurer une bonne hygiène des mains des participants.
 - e. Favoriser les activités individuelles, plutôt que de groupe.

GESTION DES MATIÈRES RÉSIDUELLES EN MARS

RECYCLAGE

2020 : 13 000 Kg 2019 : 11 420 Kg

ORDURES

2020 : 40 990 Kg 2019 : 42 390 Kg

COIFFURE
Krystina
ELLE & LUI

COIFFURE POUR HOMME-FEMME & ENFANT
TECHNICIENNE EN RALLONGES

64, rue des Épinettes, Saint-Benoît-Labre
Sur rendez-vous : **418 957-4574**

BRONZAGE
18 ANS ET +

PROMOTION

PROMOTION

PROMOTION

**PROMOTION POUR LES RÉSIDENTS
DE SAINT-BENOÎT-LABRE**

**COTISATION À
30 %
de rabais**

**Club de Golf du
MOULIN LAFLAMME**

65, rang Binet, St-Benoît-Labre
(QC) G0M 1P0
418 222-6012
golfmoulinlaflamme.com

FECTEAU
Ford

*La route de l'économie
et du service!*

499, 14^e Avenue
La Guadeloupe (Québec)
G0M 1G0
www.fecteauford.com

Enrico Bolduc
Julie Fecteau
propriétaires

Tél.: (418) 459-3431
Sans frais: 1-877-459-3431
Télex.: (418) 459-6615

**TINA
COIFFURE**
POUR ELLE ET LUI

418 222 1203

TINA BOUCHER
215, ROUTE 271
ST-BENOÎT LABRE
G0M 1P0

texto 418 222 2020



VIDANGE DES FOSSES SEPTIQUES

La prochaine vidange des fosses septiques sera du 1 au 5 juin et du 8 au 12 juin 2020 inclusivement.

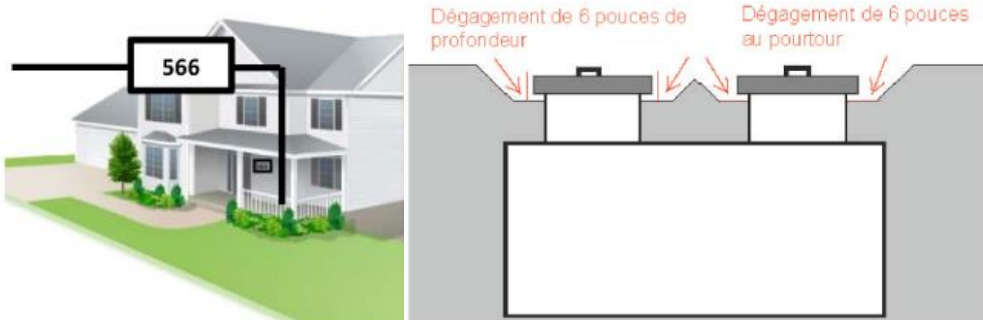
Si vous devez faire vidanger votre fosse, vous devez obligatoirement vous inscrire. Vous pouvez le faire dès maintenant. Pour réserver votre vidange, communiquez par courriel à fosse@vsjb.ca en prenant soin d'inscrire votre adresse complète, nom et numéro de téléphone ou téléphonez au 418 226-5300.

Notez qu'en raison de la COVID-19, les camionneurs feront un X en rouge sur un couvercle après avoir vidangé, plutôt que de laisser une accroche porte pour éviter les contacts.

Comment rendre votre fosse accessible pour la vidange?

Il est très important que toutes les consignes suivantes soient respectées. Si le transporteur ne peut pas vidanger votre fosse, des frais de 75\$ vous seront facturés pour déplacement inutile et vous devrez prendre un autre rendez-vous.

- 1- Afficher votre numéro civique (adresse) et assurez-vous qu'il soit **bien visible de la rue** ;
- 2- **Avant** la semaine à laquelle la vidange est prévue, localiser la fosse : tous les couvercles doivent être **dégagés d'au moins 6 pouces au pourtour et sur la profondeur**. SVP, creuser le pourtour à l'aide d'une pelle pour permettre de basculer les couvercles sans difficulté et sans les briser. Les couvercles de fosses en polyéthylène doivent être dévissés, mais non enlevés ;
- 3- Retirer tout ce qui peut bloquer l'accès aux couvercles (meublier, structure, planches de patio, tables, pots de fleurs, blocs de ciment, etc.) ;
- 4- Mettre en place des repères visibles **si la ou les fosses sont difficilement repérables** (ex. : balises, petits drapeaux, affiches) ;
- 5- Dégager l'accès à votre propriété pour permettre le passage du camion **d'une hauteur et d'une largeur de 13 pieds** ;
- 6- Dégager le terrain de sorte que le camion puisse être placé à moins de 130 pieds de la fosse ;
- 7- Tenir à l'écart et à une distance sécuritaire les animaux domestiques tels que les chiens ;
- 8- Tout contribuable possédant un système de type **BIONEST** doit obligatoirement arrêter la pompe avant que la vidange de la fosse soit effectuée ;
- 9- Laisser les barrières donnant accès à votre propriété ouverte (débarrer les cadenas).



VIE MUNICIPALE

ABRIS D'AUTOS D'HIVER

Nous vous rappelons que les abris d'auto d'hiver (structure et toile) doivent être enlevés au plus tard le 1er mai. Ces abris doivent servir à abriter seulement des véhicules ou pour protéger les passages piétonniers existants. Une inspection sera effectuée par la municipalité au début du mois de juin et les contrevenants sont passibles de recevoir une amende.



RINÇAGE ANNUEL DU RÉSEAU D'AQUEDUC

IMPORTANT - À tous les citoyens desservis par le réseau d'aqueduc.

Prendre note que la municipalité procédera à un important nettoyage du réseau d'aqueduc. Vous devez vérifier la couleur de l'eau avant de faire des lavages ou tout autre travail qui risquerait de tacher des vêtements ou autres matériels. La qualité de l'eau ne sera pas altérée par lesdits travaux. Ces travaux sont rendus nécessaires afin de vous fournir un service maximal. Nous vous remercions de votre collaboration.

Les travaux seront effectués du 11 au 15 mai 2020.

VENTES DE GARAGE

En raison de la pandémie de la COVID-19, la période des ventes de garage doit être retardée.

Elle pourrait avoir lieu plus tard dans l'année si la situation évolue et que les restrictions de santé publique s'atténuent.

COLLECTE DE PNEUS

Les employés de la municipalité procéderont à la cueillette de pneus usagés, en formule porte-à-porte, sur tout le territoire le lundi 4 mai à compter de 7 h le matin. Seulement les pneus de grosseur de 12 à 17 pouces seront ramassés. Les jantes (communément appelés rims) ne seront pas ramassées.



ANIMAUX DOMESTIQUES

Ramassage des excréments

Nous remercions les propriétaires d'animaux domestiques (chats et chiens) d'agir avec civisme et de ramasser les excréments de leurs animaux. Cette directive est valable pour les espaces publics tels que les parcs et rues, mais aussi pour les terrains privés. Votre collaboration est appréciée.

Nouvelle loi – chiens potentiellement dangereux

Une loi concernant les chiens dangereux est entrée en vigueur le 3 mars dernier. Elle vise à réduire les risques d'attaques et d'incidents tragiques liés. Voici quelques points à retenir :

- Tous les chiens de 20 kg et plus doivent porter un licou ou un harnais en public. Le port d'une laisse d'une longueur de 1,85 m. est obligatoire, sauf dans certaines circonstances.
- Un chien potentiellement dangereux doit être gardé en permanence par un adulte quand il est en présence d'un enfant de moins de 10 ans.
- Porter une muselière dans un endroit public.
- Être gardé d'un moyen qui l'empêche de sortir d'un terrain privé. Il peut par exemple s'agir d'une clôture ou d'un collier électrique.

Aînés bien accompagnés



En cette période de confinement, votre caisse Desjardins désire porter une attention particulière à l'accompagnement des personnes âgées.

Comme plusieurs de nos centres de services sont fermés et que nous priorisons les services à distance, notre nouveau programme « Aînés bien accompagnés » permet aux personnes âgées de 65 ans et plus d'avoir accès à une ligne téléphonique et à une adresse courriel exclusives.

- **Vous avez 65 ans et plus?**
- **Vous avez des questions?**
- **Vous désirez savoir comment faire une transaction à distance en toute sécurité?**
- **Vous désirez savoir comment vos enfants ou petits-enfants peuvent vous aider?**

C'est avec plaisir que nous répondrons à vos questions. Contactez-nous du lundi au vendredi, de 10 h à 16 h, au **418 228-8824, poste 7207644**, ou écrivez-nous à aines-sudchaudiere@desjardins.com.

**Accompagner les aînés :
notre priorité**

 **Desjardins**

Groupe RBR



**FERMES DE TOIT
POUTRELLES DE PLANCHER
MURS PRÉFABRIQUÉS
POUTRES D'INGÉNIERIE**

320, route 271, Saint-Benoît-Labre
T. 418 228-9651 • 1 877 228-9651
estimation@toituresfecteau.com



Louis Carrier
Tel. 418.225.7259
Tel. 418.226.0870
Fax. 418.222.0892
carrier.louis@hotmail.com

102 a, Principale
Saint-Benoît-Labre
(Québec) G0M 1P0



Municipalité de SAINT-BENOÎT-LABRE 1^{ER} Enregistrement

LICENCE DE CHIEN

Pour l'année : _____

Nom du gardien : _____

Adresse : _____

Téléphone : _____ Cellulaire : _____

Courriel : _____ Date de naissance : _____

Nom de l'animal : _____ Sexe : _____

Race : _____ Poids : _____ Année de naissance : _____

Provenance : _____

Couleur : _____ Poil long Poil court Autre signe distinctif : _____

Vaccin rage : Non Oui Stérilisé : Non Oui

Micropuce : Non Oui # : _____

Licence #

Chien déclaré dangereux : Non Oui

Signature du gardien

Signature de l'officier

Municipalité de SAINT-BENOÎT-LABRE 2^E Enregistrement

LICENCE DE CHIEN

Pour l'année : _____

Nom du gardien : _____

Adresse : _____

Téléphone : _____ Cellulaire : _____

Courriel : _____ Date de naissance : _____

Nom de l'animal : _____ Sexe : _____

Race : _____ Poids : _____ Année de naissance : _____

Provenance : _____

Couleur : _____ Poil long Poil court Autre signe distinctif : _____

Vaccin rage : Non Oui Stérilisé : Non Oui

Micropuce : Non Oui # : _____

Licence #

Chien déclaré dangereux : Non Oui

Signature du gardien

Signature de l'officier



Renouvellement des licences de chiens



Vous avez jusqu'au mercredi 3 juin 2020 pour envoyer ce formulaire afin d'enregistrer votre animal de compagnie.

Le paiement se fait par chèque au nom de « **Escouade canine MRC 2017.** » Les frais sont de 25\$ par chien.

Vous devez poster l'enveloppe à l'Hôtel de ville au : 216, route 271, Saint-Benoît-Labre (Qc) G0M 1P0 ou la déposer dans la boîte à courrier à l'entrée du bureau

Escouade canine vous fera parvenir votre licence lorsque que le paiement sera reçu.

Renouvellement des licences de chiens



Vous avez jusqu'au mercredi 3 juin 2020 pour envoyer ce formulaire afin d'enregistrer votre animal de compagnie.

Le paiement se fait par chèque au nom de « **Escouade canine MRC 2017.** » Les frais sont de 25\$ par chien.

Vous devez poster l'enveloppe à l'Hôtel de ville au : 216, route 271, Saint-Benoît-Labre (Qc) G0M 1P0 ou la déposer dans la boîte à courrier à l'entrée du bureau

Escouade canine vous fera parvenir votre licence lorsque que le paiement sera reçu.

LES FEUX À CIEL OUVERT ET LES FEUX D'ARTIFICE EN TOUTE SÉCURITÉ

Il est interdit de faire de feu sur un terrain privé ou public à moins de le faire dans un foyer ou un poêle extérieur. Le directeur du service de sécurité incendie peut émettre un permis de brûlage dans un secteur non urbain pour faire brûler des matières ligneuses, mais la demande doit être au moins 24h à l'avance. Il est interdit de faire brûler des déchets comme ceux de démolition, le bois traité, les matières à base de plastic ou les ordures ménagères.

Voici les étapes à suivre lorsqu'on fait un feu :

1. **PRÉPAREZ** un endroit dégagé sur un sol minéral
2. **ALLUMEZ** un feu d'une dimension maximale de 1 mètre sur 1 mètre.
3. **SURVEILLEZ-LE** en tout temps et ayez toujours de l'eau à proximité.
4. **ÉTEIGNEZ-LE** en arrosant abondamment et en mélangeant les braises.

Principales consignes à suivre quand on utilise des feux d'artifice :

- Être éloigné des bâtiments, des voitures, des arbres et des câbles électriques.
- Garder beaucoup d'eau à proximité.
- Tenir les spectateurs à au moins 20 mètres.
- Tenir compte de la direction des vents. Ne jamais allumer de pièces pyrotechniques lors de forts vents.
- Ne jamais allumer les pièces pyrotechniques dans sa main.
- Allumer les pièces une à la fois.
- Ne pas jeter les pièces utilisées ou défectueuses dans le feu ou dans une poubelle.

Pour plus de détails :
mnadeau.preventionincendie@gmail.com

SÉANCES DU CONSEIL MUNICIPAL

En raison de la pandémie de la COVID-19, les séances du conseil municipal doivent se faire à huis clos. La séance ordinaire aura lieu le 5 mai 2020 et la séance d'ajournement le 19 mai 2020 à 19h30.

Vous pouvez toujours prendre part à ces séances en ligne en suivant les indications sur la page Facebook de la municipalité.

TAUX D'INTÉRÊT POUR LES COMPTES À RECEVOIR

Lors de la séance du conseil municipal du 7 avril 2020, ce dernier a pris la décision unanime de ramener le taux d'intérêt sur tous les comptes à recevoir (incluant le compte de taxe) à 0% à compter du 7 avril, et ce, jusqu'au 1^{er} septembre 2020 en raison des pertes d'emploi reliées à la pandémie de la COVID-19.



Équipement de bureau Demers



SERVICES DE BIBLIOTHÈQUE EN LIGNE

Malgré la fermeture obligatoire de toutes les bibliothèques de la province, le Réseau BIBLIO demeure actif et est soucieux plus que jamais de répondre aux besoins de ses membres.

Services disponibles aux usagers de bibliothèques
Tous les abonnés des bibliothèques peuvent encore faire des emprunts virtuellement. Pour les personnes intéressées qui ne sont pas encore abonnées à leur bibliothèque, il leur suffit de remplir le formulaire disponible à cet effet sur le site Internet du Réseau BIBLIO (ci-dessous).

<http://www.reseaubibliodubeque.gc.ca/fr>

Pour répondre à la forte hausse de demandes, plusieurs achats de livres numériques ont été faits au courant du dernier mois.

Soutien continu aux membres

De nouveaux services devraient bientôt voir le jour comme : ToutApprendre qui offre un accès gratuit et illimité à une foule de cours en ligne pour tous les goûts (langues, photographie, musique, fitness, bureautique...) ainsi qu'une version améliorée du catalogue de bibliothèque plus conviviale et aux goûts du jour.

Recommandations et soutien pour la suite

Nous suivons la situation liée à la COVID-19 de très près et nous vous gardons informé des mesures à prendre pour votre service de bibliothèque.

CHRONIQUE PASTORALE

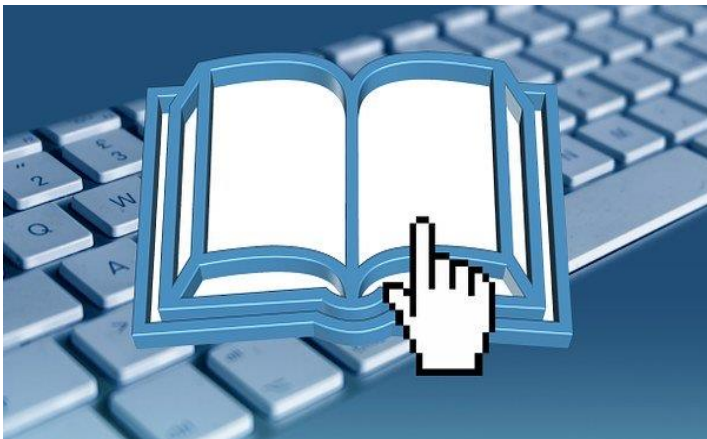
Nous sommes tous bousculés par la COVID-19. Plusieurs parmi vous ont fêté le jour de Pâques avec la grande famille diocésaine et notre archevêque Mgr Gérald Cyprien Lacroix, grâce à internet et la TV communautaire. Un grand merci à nos techniciens locaux.

Le mois de mai est là. Peut-être serons-nous frileux, même avec le soleil. La distanciation nous a obligés à faire attention. Nous ne pouvons que nous serrer les coudes. Nous pouvons dire merci à tout ce qui nous a permis de traverser cette épreuve. Confions à Marie ce mois de mai

O Marie à votre Cœur je confie... Regardez, puis faites ce que votre cœur vous dira. Laissez agir votre Cœur. O Marie, je compte sur vous, je me fie en vous, je m'abandonne à vous je suis sûr de vous. O Marie montrez que vous êtes notre Mère. Amen

Surveillez la TV communautaire il y a des annonces de célébrations. Le 31 mai, fête de Notre Dame des Amériques, notre patronne.

Denise Lessard sscm agente de pastorale



Proxim

Andréanne Caron
Propriétaires

Lun. au merc. :	9 h 30 à 17 h 30
Jeudi :	9 h 00 à 18 h 30
Vendredi :	9 h 00 à 17 h 30
Sam. et dim. :	Fermé

208, Route 271, Saint-Benoît-Labre (Québec) G0M 1P0
T 418 228-0333 • F 418 227-8784 • bernardycarona@groupeproxim.org

Usinage Xpress
de Beauce

Notre division hydraulique
Hydraulique Xpress

www.usinagexpress.com

Bureau 418 228-9626

MOT DU CERCLE DES FERMÈRES

Il n'y aura pas de réunion en mai. Joyeuse fête des Mères à toutes nos mamans. La procédure de renouvellement des cartes vous sera communiquée plus tard.

Astuce pour parfumer une pièce

Insérez une feuille d'assouplisseur dans votre balayeuse avant de l'utiliser. Une odeur agréable se répandra dans votre logement.

OFFRE D'EMPLOI : ARBRE JOYEUX

Arbre Joyeux est à la recherche de travailleurs. Plusieurs postes disponibles : taille, opérateur de tracteur, chef d'équipe et autres. Nous recherchons des travailleurs à notre image dynamique et passionnée. Les emplois sont disponibles à partir de début mai.

Temps plein la semaine ou temps partiel de fin de semaine. Formation sur place. Salaire à discuter. Pour plus d'information, veuillez contacter Renald Gilbert au 418-230-7678 ou rema1151@hotmail.com.



SOCIÉTÉ HISTORIQUE

Si vous avez l'idée de profiter de vos temps libre causés par la pandémie pour ouvrir votre boîte à photos, pensez à la SOCIÉTÉ HISTORIQUE.


Nous sommes toujours à la recherche de photos de toutes sortes comme vos ancêtres, des pionniers, des événements, des équipes sportives, des écoles, des bâtiments, etc.

Ce qui pourrait vous sembler sans importance peut nous être utile dans nos recherches. Même les copies sont bienvenues.

Vous pouvez nous les faire parvenir par courrier électronique au sohist.sbl@gmail.com

Reçu pour l'impôt pour les collections importantes. *Notez que le local demeurera fermé.*

Vous pouvez toujours nous joindre au 228-0201



b.a.a.
Bureau

François Fontaine
Comptable

- Impôts
- Tenue de livres
- États Financiers

290, Rang 9 Nord
Saint-Benoît Labre QC GOM 1P0
418 226-4055
ffontainecomptable@hotmail.com

CONSTRUXIME INC.

ENTREPRENEUR GÉNÉRAL

- Rénovation • Résidentiel • Commercial •

70, Route du Lac Poulin
Saint-Benoît Labre, Qc, GOM 1P0
T 418.226.4735 C 418.222.2304
F 418.226.4751
www.construxime.com

Maxime Paquet
Propriétaire
RSQ 8532-7080-38

LES CONSTRUCTIONS BINET INC.

ISO 9001 : 2008

CONSTRUCTION

- » Industrielle
- » Résidentielle
- » Commerciale
- » Grands travaux
- » Génie civil

Martin Binet
Président
mbinet@lesconstructionsbinet.com

SIÈGE SOCIAL
227, Route 271, C.P. 1020
St-Benoît Labre (Qc) GOM 1P0
Tél. : 418 228-1578 • Fax : 418 228-1906

SUCCURSALE SAGUENAY
1616, boul. Talbot, Chicoutimi (Qc) G7H 4C2
Tél. : 418 973-6887 • Fax : 418 973-6857

DIVISION NORDIQUE
Label-sur-Quévillon
Tél. & Fax : 819-755-2700

Titulaire d'une licence délivrée en vertu de la Loi sur le Bâtiment du Québec Dossier 2167-8008-13

MESSAGE D'INTÉRÊT PUBLIC – PROJET DE PROLONGEMENT DES SERVICES D'AQUEDUC ET D'ÉGOUT DANS LE SECTEUR DE LA 2^E RUE LECLERC

C'est avec regret que le conseil municipal de Saint-Benoît-Labre est sur le point de mettre un terme au projet de prolongement des services d'aqueduc et d'égout dans le secteur de la 2^e rue Leclerc.

Ce projet comportait plusieurs avantages :

- Permettre à un secteur *urbain* d'arriver en 2020;
- Prévenir les problématiques sanitaires à long terme;
- Planifier le développement du réseau et du secteur urbain à long terme;
- Augmenter l'attractivité du secteur pour la nouvelle génération, qui sera les futurs acheteurs;
- Augmenter le nombre de terrains disponibles pour la construction résidentielle dans le secteur et dans la municipalité;
- Permettre la division et la vente de terrains pour amortir les frais des propriétaires.

Cette décision se justifie, entre autres, par l'incohérence de citoyens du secteur eu égard au projet, tel que présenté dans le tableau suivant :

Date	Évaluation du projet (\$)	Subventions prévues (%)	Taxation au secteur - 2 ^e rue Leclerc	Taxation au grand secteur desservi (noyau urbain)	Taxation à l'ensemble du territoire (général)	Constat
16 avril 2018	800 000\$	0%	2 200\$ *	62 \$ *	12 \$ *	Consensus de ne pas aller de l'avant sans subvention.
27 août 2019	892 000\$	32,3%	1 595 \$ *	48 \$ *	9 \$ *	Une minorité de citoyens se positionne contre le projet en signant le registre.
24 février 2020	1 000 000\$	63,3%	1 185 \$	28 \$	0 \$	Une grande majorité de citoyens se positionne contre le projet avec le dépôt d'une pétition.

*Pour une résidence évaluée à 140 000 \$

- Remboursement de l'emprunt sur une période de 20 ans

Devant ce constat, la municipalité devra appliquer la loi dans les meilleurs délais. Dans cet esprit, les propriétés dont les installations sont non conformes devront se conformer dès la révision de la liste des services prioritaires par le gouvernement provincial (pandémie de la COVID-19).

Prenez note que les propriétaires directement concernés recevront sous peu une communication écrite par la poste.

Eric Rouillard, maire

ACTIVITÉS ESTIVALES

CAMP DE JOUR 2020 LA NATION DES MÉLOS-COLORÉS

Les inscriptions pour le camp de jour sont maintenant ouvertes jusqu'au dimanche **17 mai**.

De nombreuses activités hautes en couleur seront organisées par l'équipe d'animation!

En raison de la pandémie, aucune sortie à l'extérieur du parc n'est confirmée pour le moment. Des activités spéciales seront organisées au parc pour compenser.

Informations :

Lieu : Chalet de l'OTJ

Heures : 7h à 17h30

Service de garde : 7h à 9h et 15h30 à 17h30

Réunion de parents **obligatoire**

Lundi le **22 juin** à 18h30, grande salle de l'Hôtel de ville ou par visioconférence (selon l'évolution de la pandémie).

Camp de jour tarifs et inscriptions

Option	1er et 2e enfant		3e enfant (30% de rabais)		4e enfant et +
	Sans service de garde	Avec service de garde	Sans service de garde	Avec service de garde	Avec ou sans service de garde
5 jour / semaine	140 \$	265 \$	100 \$	185 \$	0 \$
3 jour / semaine	95 \$	180 \$	65 \$	125 \$	0 \$
À la semaine	40 \$	60 \$	30 \$	40 \$	0 \$

Des frais supplémentaires de 25\$ s'appliquent pour toute inscription reçue après le 17 mai 2020.

Politique pour les non-résidents : des frais supplémentaires de 35% s'appliquent. Aucun rabais n'est applicable pour le 3e et 4e enfant.

SOCCER

Tarifs

Résidents 50\$ / Non-résidents 60\$

Bénéficiez d'un rabais de 5\$ lors de l'inscription d'un deuxième, troisième ou quatrième enfant. Après le 8 mai, frais supplémentaires de 10\$ / personne.

Afin d'assurer le retour des chandails en fin de saison, un dépôt de 20\$ sera demandé. Il sera remboursé lors du retour du chandail en fin de saison.

Horaire

Du 18 mai au 23 août
Congé du 20 au 31 juillet

4-5 ans (initiation, pas de parties avec la ligue) :

Mardi, 18h15 terrain synthétique

5-6 ans : Lundi, 18h15, terrain synthétique

7-8 ans : Mardi, 18h15, terrain naturel

9-10 ans : Lundi : 19h15, terrain naturel

11-12 ans : Lundi 18h15, terrain naturel

13-16 ans : Mardi 19h15, terrain naturel

Horaire sujet à changement sans préavis

Tournois :

Il n'y aura **pas de tournois** de début et de fin de saison cet été en raison de la pandémie.

Parties :

Catégorie U6 et supérieures : 6 parties

Les parties sont toujours les mercredis, sauf pour les U-13 qui seront les jeudis.

COVID-19

Si l'activité peut avoir lieu, des précautions seront mises en place pour limiter la propagation du virus.





FORMATIONS JARDINS EN LIGNE

SANTÉ DU SOL ET FERTILITÉ DU JARDIN

Jeudi 7 mai | 18h à 21h

L'ART DE DÉMARRER SES SEMIS ET LA PLANIFICATION DU JARDIN

Samedi 9 mai | 9h à 12h

LA RÉCOLTE ET L'ENTRETIEN

Samedi 16 mai | 9h à 12h



Les formations sont gratuites et ouvertes à tous! L'application ZOOM sera utilisée. Vous devez vous inscrire pour recevoir le lien de connexion.

INSCRIPTION:

Véronique Mercier

418-332-7725 ou 418-228-3454

communication@cdcbe.net



Beauce-Sartigan

Partenaires du développement social



LES CHOUX GRAS
COOPÉRATIVE
DE SOLIDARITÉ

Centre d'innovation
et de régénération
en permaculture

ACTIVITÉS ESTIVALES (SUITE)

DEK HOCKEY

Tarifs : Résidents 10\$ / Non-résidents 15\$
Après le 8 mai, frais supplémentaires de 10\$ / personne

Horaire & catégories :

Du 1^{er} juin au 20 août

Congé du 20 au 31 juillet

4 à 6 ans (initiation) : Mardi, 18h15

7 à 10 ans (enfant) : Jeudi, 18h30

11 à 16 ans (adolescent) : Lundi, 19h30

COVID-19

Si l'activité peut avoir lieu, des précautions seront mises en place pour limiter la propagation du virus.

ENTRAÎNEURS ET ARBITRES

Vous êtes intéressé à entraîner une équipe de soccer ou de dek hockey ou à arbitrer quelques parties de soccer? Contactez-nous!

Comment s'inscrire aux activités : rendez-vous au www.saintbenoitlabre.com dans la section « camp de jour » ou « programmation saisonnière » et cliquez sur le lien d'inscription.


Rappel : Ne payez aucune activité avant d'avoir reçu une confirmation qu'elle aura bien lieu. C'est aussi applicable pour le camp de jour.

LISTE DES GARDIENS ET GARDIENNES

Gabrielle	Bernier	12 ans	418 230-3109	Maryse et Benjamin
Juliette	Bourque	12 ans	418 230-0110	Nancy et Jérôme
Laurie	Cloutier	13 ans	418 228-3742	Carole et Marc
Carolane	Labonté	14 ans	418 226-4427	Estelle et Daniel
Ariane	Lessard	12 ans	418 222-6367	Dominique et Frédéric
Ariane	Marois	14 ans	418 222-8529	Anne-Marie et Marco
Alyson	Pépin	12 ans	418 228-8762	Chantal et Vincent
Félix et Éloïse	Pépin	11 et 14 ans	418 222-6536	Marie-Ève et Charles
Émilie	Pépin	14 ans	418 227-7427	Julie et Étienne
Mary-Ann	Arsenault	12 ans	418 226-3739	Audrey et Luc
Marika et Jolyanne	Poulin	12 et 14 ans	418 227-1881	Isabelle et Michel
Jessica	Poulin	15 ans	418 226-4059	Karine et Martin
Stéphanie	Rancourt	13 ans	418 227-6419	Caroline et Yvan
Marianne et Mathilde	Smith	14 et 12 ans	418 221-0036	France et Guillaume
Édouard	Vachon	12 ans	418 226-0500	Geneviève et Olivier
Jade	Veilleux	13 ans	418 221-0193	Nancy et Luc

COORDONNÉES DES ORGANISMES COMMUNAUTAIRES DE SAINT-BENOIT

Bibliothèque municipale	Nadia Lebel	228-9250
Cercle des Fermières	Carole Nadeau	228-9444
Chevaliers de Colomb	Fernand Boucher	228-2048
Chorale	Louis Lambert	228-9448
Comité de la ruralité	France Bégin Corpo.	227-0979
Développement écono.	Olivier Mathieu	221-4957
Fabrique	Henriette Fecteau	228-9212
Comité Dernier recours ABBS	Marie Lessard	227-9215
Société Historique	Vincent Giroux	227-9215
Cellule d'évangélisation	Raoul Lessard	228-7542
Catéchèse	Sylvie Poulin	227-0747
L'oeuvre des terrains de jeux	Karine Doyon	karine_06@hotmail.com



Caroline Vigneault, Prop.
35, Rue A. Poulin
St-Benoit Labre, G0M 1P0
TÉL: 418-221-5798
caro.vigno@hotmail.com

NOUS JOINDRE

Le conseil municipal

Éric Rouillard maire : maire@saintbenoitlabre.com
ou 418 228-9250, poste 104

Les conseillers: Michel Gosselin, Marc Grenier, Pier-Luc
Gilbert, Myrienne Poulin, Jonathan Pépin, France Bégin :
info@saintbenoitlabre.com ou 418 228-9250

L'administration municipale

- 216, route 271, St-Benoît-Labre (Qc) G0M 1P0
- Téléphone: 418 228-9250
- Télécopieur : 418 228-0518
- Courriel : info@saintbenoitlabre.com
- Site web : www.saintbenoitlabre.com

Heures d'ouverture : 8 h 30 à 12 h / 13 h à 16 h 30 sauf le
vendredi : fermeture à 15 h

L'équipe administrative

- Édith Quirion, directrice générale
- Line Lessard, directrice générale adjointe
- Samuel Duval, coordonnateurs aux loisirs et à la
culture & agents aux communications
- Lise Pomerleau, inspectrice en bâtiment et
environnement et responsable de la gestion
des cours d'eau
- Michel Boucher, directeur/chef brigade
des pompiers
- Richard Giroux, chef d'équipe des travaux publics

MAI - DATES À RETENIR

1

Limite pour retirer les
abris d'auto d'hiver

4

Ramassage des pneus

5

Séance ordinaire du
conseil municipal à

7

Formation en ligne sur
la fertilité du jardin
(gratuit)

8

Date limite pour
s'inscrire au soccer et
au dek hockey

9

Formation en ligne sur
l'art de démarrer ses
semis et planifier son
jardin (gratuit)

11

Début du rinçage du
réseau d'aqueduc

15

Fin du rinçage du
réseau d'aqueduc

16

Formation en ligne sur
la récolte et l'entretien
d'un jardin (gratuit)

17

Date limite pour
s'inscrire au camp de
jour

19

Séance d'ajournement
du conseil municipal

30

Date limite pour
s'inscrire à la vidange
des fosses septiques

**COLLECTE DES
ORDURES ET DU
RECYCLAGE**

**ORDURES :
11 ET 25 MAI**

**RECYCLAGE :
13 ET 27 MAI**



**Resto
chez
Nathalie**

Jocelyn Mathieu & Nathalie Chabot prop.

204, Route 271, St-Benoît-Labre, QC, G0M 1P0
418 227-1207