

# L'ÉCHO DE LA PLACE

Mai 2019



## MUNICIPALITÉ DE SAINT-BENOÎT-LABRE

216, route 271  
Saint-Benoît-Labre, Beauce  
(Québec) G0M 1P0

Téléphone: 418 228-9250 poste 107  
Télécopieur: 418 228-0518  
info@saintbenoitlabre.com  
www.saintbenoitlabre.com

## LE PROJET DE JARDIN COMMUNAUTAIRE VERRA LE JOUR CET ÉTÉ



Ci-contre, les jardins communautaires de Montmagny.



### Pourquoi un jardin communautaire?

Le jardin communautaire permettra aux résidents de Saint-Benoît de cultiver des fruits et légumes de qualité supérieure à faible coût et d'adopter des saines habitudes de vie. Ce concept vise également à offrir des opportunités de socialisation et d'acquisition de connaissances et de compétences en jardinage, cuisine, santé, nutrition, etc. Par cette initiative, la Municipalité et le comité fondateur des jardins communautaires espèrent contribuer à la sensibilisation et à l'éducation de la population en matière d'environnement et de responsabilité sociale.

### Location d'un espace

Les espaces de jardinage à louer sont de 5 m x 2 m. Les tarifs de location d'un espace de jardinage sont établis à 20 \$ pour la saison 2019. Un seul espace de jardinage par adresse civique est attribué. Toutefois, si des espaces demeurent disponibles au 1<sup>er</sup> juin, des espaces supplémentaires libres peuvent être attribués à ceux qui disposent déjà d'un espace.

### Le comité du jardin communautaire vous invite à une conférence de Rock Giguère pour bien débuter la saison!

Rock Giguère, que vous connaissez peut-être pour sa participation à l'émission *Côté cours...Côté jardins* ou à *Salut Bonjour*, présentera une conférence le lundi 13 mai prochain de 19 h à 21 h, à la salle municipale. M. Giguère parlera de cultures au potager, d'insectes ravageurs et même de l'intégration de plantes potagères dans les plates-bandes.

Un kiosque sur place vous permettra également d'en apprendre plus sur le projet de jardin communautaire et d'y louer un espace pour l'été.

Coûts: 10 \$ / personne. Profitez d'un rabais de 5 \$ si vous louez un espace au jardin communautaire à l'été 2019. Aucune réservation requise.

Informations: Marie-Soleil Gilbert 418 228-9250 #107

## TABLE DES MATIÈRES

Page couverture	1
Vie municipale	2 à 6
Vie communautaire	7, 9, 14
Bibliothèque l'Envolume	8
Desjardins	10
Loisirs et culture	11 à 13
Coordonnées	15
Calendrier	16

## ABRIS D'AUTOS D'HIVER



Nous vous rappelons que les abris d'auto d'hiver (structure et toile) doivent être enlevés au plus tard le 1<sup>er</sup> mai. Ces abris doivent servir à abriter seulement des véhicules ou pour protéger les passages piétonniers existants. Ils peuvent être installés seulement à partir du 1<sup>er</sup> octobre, sans permis. Une inspection sera effectuée par la municipalité à la mi-mai et les contrevenants sont passibles de recevoir une amende.

## PETITES ANNONCES

**Entretien ménager:** Vous cherchez une personne de confiance et méticuleuse pour votre entretien ménager? Je suis disponible pour du commercial et du résidentiel.  
-Pierrette Roy, 418 222-3124

**Recherche ensemble de cuisine et de salon:** Je recherche un ensemble de cuisine et de salon en bonne condition, à donner ou à vendre, pas cher.  
-Régis Chassé, 418 227-3694

## RINÇAGE ANNUEL DU RÉSEAU D'AQUEDUC

**IMPORTANT** - À tous les citoyens desservis par le réseau d'aqueduc.

Prendre note que la municipalité procédera à un important nettoyage du réseau d'aqueduc. Vous devez vérifier la couleur de l'eau avant de faire des lavages ou tout autre travail qui risquerait de tacher des vêtements ou autre matériel. La qualité de l'eau ne sera pas altérée par lesdits travaux. Ces travaux sont rendus nécessaires afin de vous fournir un service maximal. Nous vous remercions de votre collaboration.

Les travaux seront effectués du 14 au 17 mai 2019.

## COLLECTE DE PNEUS



Les employés de la municipalité procéderont à la cueillette de pneus usagés, en formule porte-à-porte, sur tout le territoire le lundi 13 mai 2019 à compter de 7 h le matin. Seulement les pneus de grosseur de 12 à 17 pouces seront ramassés. Les jantes (communément appelés rims) ne seront pas ramassées.

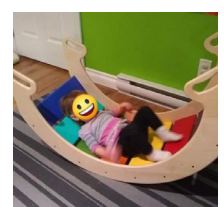
## GRANDE VENTE DE FERMETURE SERVICE DE GARDE LES BIGOUDIS

**Un jour seulement! Tout doit sortir!**

Samedi le 4 mai 2019 de 8 h à 17 h

22, 3<sup>e</sup> rue Leclerc

*Jouets intérieurs et extérieurs, modules de jeux, déguisements, mobiliers, etc. Tout doit sortir!*



## VENTE DE GARAGE

La municipalité de Saint-Benoît-Labre invite la population à prendre part à la grande vente de garage annuelle qui se tiendra les 8 et 9 juin prochain entre 8 h et 17 h.

Si vous souhaitez prendre part à cet événement municipal communautaire, nous vous invitons à vous inscrire avant le 27 mai auprès de Mme Marie-Soleil Gilbert, coordonnatrice en loisirs et culture, au 418-228-9250 afin que votre point de vente apparaisse sur la carte du circuit qui sera disponible dans certains commerces de Saint-Benoît-Labre, sur le facebook de l'Oeuvre des terrains de jeux et à la Municipalité.

## L'ACOUSTIQUE DE LA SALLE MUNICIPALE A ÉTÉ AMÉLIORÉE



Grâce à une aide financière du Fonds de développement des territoire, la Municipalité de Saint-Benoît-Labre a pu procéder à des travaux d'amélioration de l'acoustique de la salle municipale en mars dernier.

Plusieurs réunions / rencontres ont été organisées depuis et une amélioration considérable de la sonorité de la salle a été constatée.

28 000 \$ avaient été réservés pour ce projet qui n'en a coûté que 15 000 \$ finalement.

## OBLIGATION DE RAMASSER LES EXCRÉMENTS DE VOS ANIMAUX DOMESTIQUES

Nous remercions les propriétaires d'animaux domestiques (chats et chiens) d'agir avec civisme et de ramasser les excréments de leurs animaux. Cette directive est valable pour les espaces publics tels que les parcs et rues, mais aussi pour les terrains privés. Votre collaboration est appréciée!

## LE MAIRE INVITE LES AÎNÉS À VENIR PRENDRE UN CAFÉ LE 4 MAI



M. le maire Éric Rouillard et Mme la conseillère France Bégin sont heureux d'inviter les aînés à prendre un café en leur compagnie le samedi 4 mai prochain à 13 h, à la salle municipale.

Cette activité est proposée dans le cadre de l'événement "On jase-tu" visant à:

- Lutter contre l'isolement chez les aînés;
- Battre le record du monde du plus grand nombre de gens qui prennent un café au même moment.

La Municipalité de Saint-Benoît-Labre est accréditée Municipalité amie des aînés. Une mise à jour de la politique des aînés sera effectuée cette année. Profitez-en pour venir parler des enjeux qui vous tiennent à coeur avec les élus locaux! Merci à McDonald pour la commandite de café.

Aucune inscription préalable. Bienvenue à tous!

Informations: Marie-Soleil Gilbert 418 228-9250 #107.

## DEK HOCKEY POUR ADULTES

Nous offrons du sénior homme et du sénior femme récréatif au coût 20 \$ / personne (jusqu'au 24 mai inclusivement). Après le 25 mai: 30 \$ / personne.

Dave Vallée sera responsable d'une équipe sénior masculine dont les pratiques commenceront le 23 mai à 19 h 30. La présence de tous les joueurs est requise et obligatoire lors de la première rencontre, le 23 mai.

Une responsable pour l'équipe sénior féminine est recherchée. L'horaire sera établi en fonction de la disponibilité des participantes.

Informations: 418 228-9250 poste 107.



# CONFÉRENCE GARDER DES POULES CHEZ SOI



Un véritable engouement pour les poules s'exprime un peu partout au Québec, autant en ville qu'à la campagne. Cette conférence vise à présenter ce qu'implique de garder quelques poules chez soi dans des conditions favorisant leur santé (aménagement du poulailler, alimentation, etc.), en plus de tous les avantages qu'elles offrent, bien au-delà des bons œufs frais!



**MARTIN BOIVERT**  
PERMACULTEUR

**30 AVRIL**

**19 H À 21 H**

**5 \$ / PERSONNE**

À la salle municipale de St-Benoît  
216, route 271, St-Benoît-Labre  
418 228-9250 poste 107



GRÂCE À LA CONTRIBUTION FINANCIÈRE DE



470, Route 271 Sud, St-Éphrem | 418 484-2890  
715, Boulevard Dionne, Saint-Georges | 418 228-2762  
Quincaillerie, matériaux, nutrition animale, productions  
végétales, produits pétroliers et propane.



## VIDANGE DE FOSSES SEPTIQUES

La prochaine vidange des fosses septiques se fera du 3 au 7 juin et du 10 au 14 juin 2019 inclusivement.

Si vous devez faire vidanger votre fosse, vous devez obligatoirement vous inscrire. Vous pouvez le faire dès maintenant et jusqu'au 30 mai 2019.

Pour réserver votre vidange, communiquez par courriel à [fosse@vsjb.ca](mailto:fosse@vsjb.ca) en prenant soin d'inscrire votre adresse complète, nom et numéro de téléphone ou téléphonez au 418 226-5300.

Inscrivez-vous à temps et évitez des frais hors-calendrier supplémentaires!

## CORPORATION DE DÉVELOPPEMENT ÉCONOMIQUE DE SAINT-BENOÎT-LABRE

Suite à l'AGA du 26 mars dernier, voici les nouveaux administrateurs: M. Olivier Mathieu, président, M Jean-Marc Doyon, vice-président et comme administrateurs, M. Martin Binet, M. René Blais. M. Éric Rouillard est le représentant municipal. Merci aux administrateurs sortants: messieurs Sylvain Couture et Marc Grenier.

Il est encore temps de renouveler votre carte de membre, au coût de 50 \$. En la payant, vous serez inscrits sur la liste des commerces participants au programme PACD et ainsi vous vous ferez connaître des nouveaux arrivants. Il est également possible de faire paraître votre carte d'affaires dans le journal au coût de 175 \$ / an ou 25 \$ / mois.

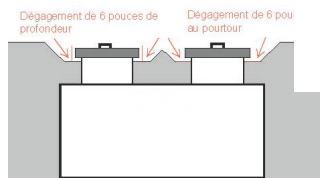
Visitez notre site web: [www.cdeshaintbenoit.com](http://www.cdeshaintbenoit.com)



## Consignes de préparation pour une vidange

Il est très important que toutes les consignes suivantes soient respectées afin que l'entrepreneur puisse effectuer la vidange de votre installation septique.

- 1- Afficher votre numéro civique (adresse) et assurez-vous qu'il soit **bien visible de la rue** ;
- 2- **Avant** la semaine à laquelle la vidange est prévue, localiser la fosse : tous les couvercles doivent être **dégagés d'au moins 6 pouces au pourtour et sur la profondeur**. SVP, creusez le pourtour à l'aide d'une pelle pour permettre de basculer les couvercles sans difficulté et sans les briser. Les couvercles de fosses en polyéthylène doivent être dévissés, mais non enlevés ;



- 3- Retirer tout ce qui peut bloquer l'accès aux couvercles (mobilier, structure, planches de patio, tables, pots de fleurs, blocs de ciment, etc.) ;
- 4- Mettre en place des repères visibles **si la ou les fosses sont difficilement repérables** (ex : balises, petits drapeaux, affiches) ;
- 5- Dégager l'accès à votre propriété pour permettre le passage du camion **d'une hauteur et d'une largeur de 13 pieds** ;
- 6- Dégager le terrain de sorte que le camion puisse être placé à moins de 130 pieds de la fosse ;
- 7- Tenir à l'écart et à une distance sécuritaire les animaux domestiques tels que les chiens ;
- 8- Tout contribuable possédant un système de type **BIONEST** doit obligatoirement arrêter la pompe avant que la vidange de la fosse soit effectuée ;
- 9- Laisser les barrières donnant accès à votre propriété ouverte (débarrer les cadenas).

## FORMATION GRATUITE SUR LE COMPOSTAGE

Saviez-vous que 47 % du contenu de vos poubelles est constitué de déchets de table? La Régie Intermunicipale du Comté de Beauce-Sud (RICBS) offre aux citoyens la possibilité de participer à une formation gratuite sur le compostage domestique. Celle-ci aura lieu le jeudi 16 mai prochain à 19 h à la salle du conseil de l'Hôtel de Ville de Saint-Georges.

Cette formation sera l'occasion d'apprendre tous les rudiments du compostage domestique : les matières adéquates, les règles fondamentales d'un compostage équilibré et les étapes à suivre.



Équipement de bureau Demers

**K** COIFFURE  
*Krystina*  
ELLE & LUI

COIFFURE POUR HOMME-FEMME & ENFANT  
TECHNICIENNE EN RALLONGES

64, rue des Épinettes, Saint-Benoît-Labre  
Sur rendez-vous : **418 957-4574**

**BRONZAGE**  
18 ANS ET +

 **Usinage Xpress**  
de Beauce

Notre division hydraulique



[www.usinagexpress.com](http://www.usinagexpress.com)

Bureau 418 228-9626

## BRÛLAGE DE RÉSIDUS EST-CE LA BONNE SOLUTION?

Chaque année, la SOPFEU et les pompiers municipaux interviennent sur de nombreux incendies causés par la perte de contrôle d'un brûlage. Avant de brûler vos résidus comme l'herbe, les feuilles et les branches mortes, envisagez ces autres options :

- Les cueillettes de résidus verts,
- Le dépôt des résidus à l'écocentre,
- Le compostage.

N'oubliez pas! Les conditions printanières rendent la forêt particulièrement vulnérable. En raison de la sécheresse des éléments au sol (branches, feuilles, herbes), un feu peut plus facilement s'y propager.

## CUEILLETTE PRINTANIÈRE DE RÉSIDUS VERTS

La Municipalité, en collaboration avec la Régie intermunicipale de déchets, procédera à une collecte printanière de résidus verts (feuilles et gazon).

Les branches ne sont pas recueillies dans le cadre de cette collecte.

Déposez vos sacs derrière la caserne incendie au 10, rue du Parc avant le dimanche 26 mai.

## PERFORMANCES GESTION DES MATIÈRES RÉSIDUELLES

### Recyclage

Mars 2018: 11 420 kg vs Mars 2019: 10 910 kg

### Enfouissement

Mars 2018: 43 000 kg vs Mars 2019: 42 000 kg

**CONSTRUXIME** UZ

ENTREPRENEUR GÉNÉRAL

• Rénovation • Résidentiel • Commercial •

Maxime Paquet  
Propriétaire  
RBG 8332-7080-38

70, Route du Lac Poulin  
Saint-Benoît Labre, Qc, G0M 1P0  
T 418.226.4735 C 418.222.2304  
F 418.226.4751  
[www.construxime.com](http://www.construxime.com)



## COMMENT FAIRE DE L'ARGENT AVEC LA SOCIÉTÉ HISTORIQUE

### 4 occasions d'affaires!

- Faire don de photos, documents, objets anciens en rapport avec Saint-Benoît-Labre et obtenir en retour un reçu pour fin d'impôt.
- Trouver un logo et une devise pour la Société historique et courir la chance de gagner 100 \$ (règlements du concours disponible sur le site web de la Municipalité, dans la section Société historique).
- Vendre sa copie en trop du livre «Saint-Benoît-Labre de la Haute Beauce», publié en 1993. Meilleur prix selon l'état.
- Donner 50 \$ et sauver de l'impôt.

Laissez un message au 418 228-0201.

## MOT DU CERCLE DES FERMIERES

**Réunion mensuelle:** On vous attend en grand nombre le 14 mai prochain, à 19 h, à l'hôtel de ville. On soulignera la fête des mères. Nous aurons une invitée qui nous parlera du soin des pieds.

**Renouvellement des cartes de membre:** Vos cartes de membre sont payables en mai et en juin.

**Exposition des fermières:** L'exposition régionale des fermières sera ouverte au public le vendredi 10 mai de 10 h à 20 h ainsi que le 11 mai de 8 h à 14 h au Centre multifonctionnel de Saint-Éphrem situé au 24, route 271. Les capteurs de rêves confectionnés par les enfants lors de la semaine de relâche y seront exposés.

**Élections:** L'assemblée générale annuelle sera en juin. Les postes suivants sont en élections: présidente, secrétaire, trésorière et conseillère #1. Venez-vous joindre à notre équipe.

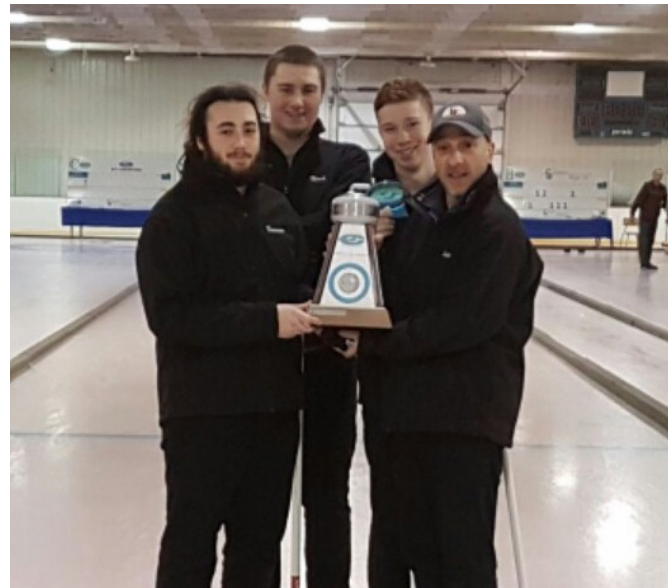
**Fêtons notre 80<sup>ème</sup> anniversaire:** On le soulignera le 2 juin 2019, à la salle municipale. Un dîner sera servi. Plus d'informations vous seront données ultérieurement.

## SAINT-BENOÎT-LABRE S'IMPOSE AU CURLING!

La Famille Rouillard a mis la main sur la Coupe DFA/CarrierBégin en remportant la première édition de l'OPEN de curling Beauce-Sartigan. L'équipe composée du père, Eric et des fils Faramir, Noah et Justin a défait des équipes de Thetford Mines, Québec et Lévis pour remporter le titre le 7 avril dernier.

La semaine précédente, RCM Modulaire est sorti grand champion du volet corporatif du festival 2019 en remportant la catégorie des « Très chanceux » pour une 2e année consécutive.

L'équipe « Family Gang », composée des 3 frères Rouillard et de Mathieu Grenier, a été couronnée championne de la ligue du mercredi, et ce, pour une 2e année de suite. Finalement, une mention spéciale à Gaétan Mathieu, et ses compagnons du Lac-Raquette, qui se sont inclinés en demi-finale de la classe « B » du volet amical du festival.



LES CONSTRUCTIONS  
**BINET** INC.  
ISO 9001 : 2008

### CONSTRUCTION

- » Industrielle
- » Grands travaux
- » Résidentielle
- » Génie civil
- » Commerciale

Titulaire d'une licence délivrée en vertu  
de la Loi sur le Bâtiment du Québec Dossier 2167-8008-13

**Martin Binet**  
Président  
mbinet@lesconstructionsbinet.com

SIÈGE SOCIAL  
227, Route 271, C.P. 1020  
St-Benoît Labre (Qc) G0M 1P0  
Tél. : 418 228-1578 • Fax : 418 228-1906

SUCCURSALE SAGUENAY  
1616, boul. Talbot, Chicoutimi (Qc) G7H 4C2  
Tél. : 418 973-6887 • Fax : 418 973-6857

DIVISION NORDIQUE  
Lebel-sur-Quévillon  
Tél. & Fax : 819-755-2700

## Groupe RBR



FERMES DE TOIT  
POUTRELLES DE PLANCHER  
MURS PRÉFABRIQUÉS  
POUTRES D'INGÉNIEURIE

320, route 271, Saint-Benoît-Labre  
T. 418 228-9651 • 1 877 228-9651  
estimation@toituresfecteau.com

## BIBLIOTHÈQUE L'ENVOLUME

### Nouveautés - Romans adultes:

- « Trilogie des sœurs » de Judith Bannon
- « Rumeur d'un village, Tome 1: La Sentence de l'Allemand » de Marylène Pion
- « Les narco-chicks » de Sylvie G.

### Renouvellement

N'oubliez pas que vous pouvez renouveler vos livres :

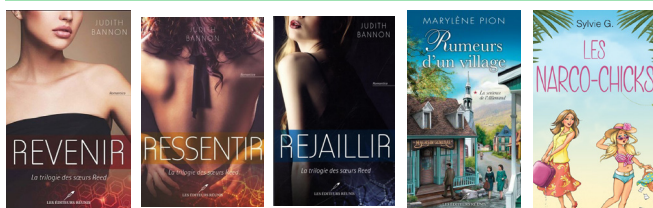
- Application BookMyne
- par téléphone sur les heures d'ouvertures
- internet au <http://ibistro-cnca.reseaubiblio.ca>
- Facebook Biblio L'Envolume Saint-Benoît

Merci à tous ceux qui prennent le temps de renouveler leurs volumes.

### Heures d'ouverture :

- Dimanche: 10 h 30 à 12 h
- Mardi: 19 h à 20 h 30
- Jeudi: 18 h 30 à 20 h 30

La bibliothèque sera fermée à l'occasion de la fête des mères, dimanche le 12 mai.



## FAITES L'EXPÉRIENCE PROTÉGEZ-VOUS!

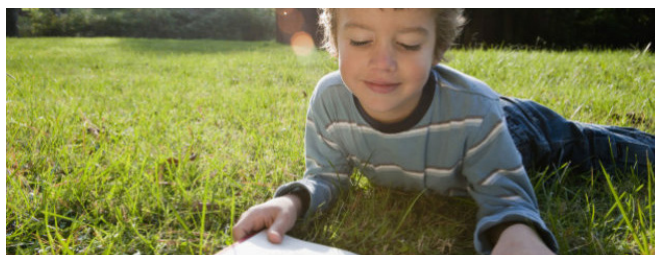
Saviez-vous qu'un abonnement à la bibliothèque municipale vous permet d'accéder au site web de Protégez-vous, et ce, tout à fait gratuitement?

Vous trouverez sur ce site:

- Tous les tests effectués sur des milliers de produits comme les poussettes, les électroménagers, les téléviseurs, les céréales, etc.
- Des guides publiés annuellement : jeux et jouets, voitures neuves et d'occasion, etc.
- Des articles traitant de sujets variés tels les finances, la famille et les technologies.

Pour accéder à ce service, rendez-vous à l'adresse [www.mabibliotheque.ca/cnca](http://www.mabibliotheque.ca/cnca) et repérez l'onglet «Livres & ressources numériques». Vous devez avoir en main votre carte d'abonné et votre NIP pour accéder à la ressource. Laissez les experts vous éclairer!

## CLUB DE LECTURE LIRE AU SOLEIL



Cet été, la bibliothèque organise de nouveau le Club de Lecture "Lire au Soleil". Chaque participant devra lire pendant l'été un total de 12 livres. Les livres devront être obligatoirement empruntés à la bibliothèque. L'enfant pourra lire tout ce qui l'intéresse : revues, documentaires, albums, BD et romans.

À chaque retour, l'enfant pourra faire remplir sa fiche personnelle en y inscrivant les titres des volumes lus. Un atelier surprise sera organisé pour ceux qui auront atteint l'objectif. Le club de lecture s'adresse aux enfants de 5 ans (au 30 septembre 2019) à 12 ans. L'inscription se fera en ligne dans la section programmation saisonnière du [www.saintbenoitlabre.com](http://www.saintbenoitlabre.com) jusqu'au 6 juin.



17 enfants ont participé à la mini-chasse aux cocos de Pâques organisée en avril dernier.



Les classes de 5<sup>ème</sup> et 6<sup>ème</sup> année ont rencontré les auteurs et artistes Sophie Ruel et France Quirion.



## CHRONIQUE PASTORALE

Le mois de mai, est en lui-même presque une saison. La vie qui revient, les semences, les bourgeons, les oiseaux et encore. Il y a bien des raisons de bénir le Seigneur. Nous pouvons aussi bénir le Seigneur pour les mamans dont nous reconnaissons le rôle unique partout dans les familles, dans la société, dans le monde. Elles apportent une contribution immense dans le don de la vie et la persévérance à faire grandir cette vie dans la société et dans l'Église. Oui bénir le Seigneur aussi pour les vocations qui seront-là comme une réponse du Bon Pasteur à nos supplications. Oui nous avons besoins de chrétiens et chrétiennes, des serviteurs de la Parole et de l'Eucharistie pour assurer la vitalité des communautés. Tous les baptisés doivent s'engager, mais il est nécessaire que certains deviennent prêtres, religieux, ou pour certaines, religieuses, surtout dans les changements que nous traversons aujourd'hui autant au niveau social qu'ecclésial. Prier pour les vocations, c'est prier pour que nos communautés chrétiennes deviennent plus heureuses de croire et plus évangélisées. Enfin pour soutenir notre prière implorons Marie, Notre-Dame-des-Amériques dont nous soulignerons le vocable en fin de mai. Elle est la patronne de notre paroisse. Bon temps des semences! Bonne fête des Mères!

Denise Lessard, sscm, agente de pastorale NDA

## UN ROSAIRE PAR MOIS

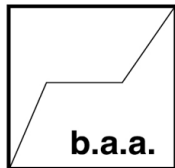
Notre projet UN ROSAIRE PAR MOIS se poursuit le premier samedi du mois de mai, soit le 4 mai prochain à l'église de Saint-Benoît-Labre. C'est notre façon de répondre à l'invitation de Notre-Dame de Fatima qui nous demande de réciter le rosaire le plus souvent possible. Cet appel, la Vierge nous l'a répété lors des six pèlerinages en 2017. C'est aussi notre façon de soutenir le projet CENACOLO. La récitation du rosaire sera suivie d'un souper fraternel! Viens prier, échanger, écouter des témoignages et prendre un bon repas en bonne compagnie! Réserve le premier samedi de chaque mois à la Vierge Marie afin de vivre une expérience spirituelle qui vaut son pesant d'or! Nous lui confierons tous les malades de notre communauté.

Informations : 418 459-6378

## CHEVALIERS DE COLOMB

La campagne des oeuvres 2018-2019 a fait une grande gagnante dans notre région. Il s'agit de Mme Isabelle Lachance qui s'est valu le 2<sup>ème</sup> prix, soit un Spyder RT Se 2019 d'une valeur de 33 700 \$.

Notre prochaine réunion sera le mercredi 1<sup>er</sup> mai à 19 h.



Bureau

**François Fontaine**  
Comptable

- Impôts
- Tenue de livres
- États Financiers

290, Rang 9 Nord  
Saint-Benoît Labre QC GOM 1P0  
418 226-4055  
fontainecomptable@hotmail.com



*Louis Carrier*

Cel : 418.225.7259  
Tél : 418.226.0870  
Fax : 418.222.0892

carrier.louis@hotmail.com

102 a, Principale  
Saint-Benoît-Labre  
(Québec) GOM 1P0

**TINA**  
**COIFFURE**  
POUR ELLE ET LUI

**418 222 1203**

TINA BOUCHER  
215, ROUTE 271  
ST-BENOIT LABRE  
GOM 1P0

texto 418 222 2020





### Gardez un œil sur votre cote de crédit

Ayez accès gratuitement à :

- Votre cote de crédit et où elle se situe par rapport à la moyenne de la population
- Votre historique de crédit
- Un simulateur de cote de crédit pour voir comment elle peut être affectée

### 3 étapes faciles pour accéder à votre cote de crédit :

1. Ouvrez une session dans AccèsD en cliquant sur le bouton Voir votre cote de crédit
2. Cliquez sur Plus d'options dans le menu de droite et choisissez l'option Ma cote de crédit
3. Acceptez les conditions d'utilisation



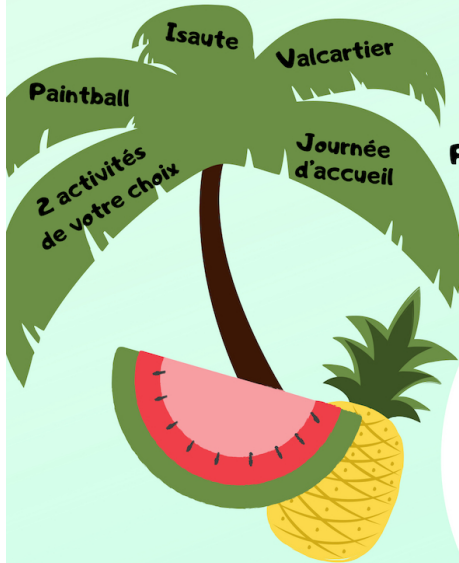
	
<b>La route de l'économie et du service!</b>	<b>Enrico Bolduc Julie Fecteau propriétaires</b>
499, 14 <sup>e</sup> Avenue La Guadeloupe (Québec) GOM 1G0 <a href="http://www.fecteauford.com">www.fecteauford.com</a>	Tél.: (418) 459-3431 Sans frais : 1-877-459-3431 Téloc.: (418) 459-6615

	<b>Yannick Bernard et Andréanne Caron</b> Propriétaires
	Lun. au merc. : 9h30 à 17h30 Jeudi : 9h00 à 18h30 Vendredi : 9h00 à 17h30 Sam. et dim. : Fermé
208, Route 271, Saint-Benoît-Labre (Québec) GOM 1P0 T 418 228-0333 • F 418 227-8784 • <a href="mailto:bernardycarona@groupeproxim.org">bernardycarona@groupeproxim.org</a>	



# Programme d'été 2019

Présenté par la Maison Des Jeunes  
Beauce-Sartigan



Possibilité de paiement:  
Virement ou argent

Pour les jeunes  
de 11 à 17 ans

1 ACTIVITÉ PAR SEMAINE PENDANT 6 SEMAINES  
DU 26 JUIN AU 21 AOÛT  
À TOUS LES MERCREDIS  
NOUS SERONS EN RELÂCHE DU 17 JUILLET AU 6 AOÛT

## Coût 100\$ / Jeune

Pour vous inscrire:

Lors de l'inscription vous devez payer la somme de 200\$. Pour diminuer les frais d'inscription, vous avez l'opportunité de vendre 20 billets de tirage au coût de 5\$. Vous récupérez ainsi 100\$ en vendant tous les billets.

**Inscription jeudi le 2 mai entre 18h30 et 20h00**

Dans nos trois points de services:  
St-Georges, St-Martin et St-Honoré

**Ainsi qu'à la salle municipale de St-Éphrem le jeudi et le vendredi 8 et 9 mai entre 18h30 et 20h00**

Par la suite, vous pourrez aussi vous inscrire dans nos points de services sur les heures d'ouvertures jusqu'au 8 juin 2019

Départ pour l'autobus:  
St-Honoré, St-Martin,  
St-Éphrem, St-Benoit  
et St-Georges.



Pour toutes autres informations:  
418-227-6272  
mdjsg@globetrotter.net

MDJ St-Georges: 11725, 3e avenue St-Georges  
MDJ St-Martin: 131, 1ère avenue St-Martin  
MDJ St-Honoré: 501 A, rue principale St-Honoré

**Maximum de 80 jeunes pour ce programme**

Merci à nos Partenaires:

Les municipalités rurales suivantes participent au programme:  
Lac Poulin, Notre-Dame-Des-Pins, St-Benoit, St-Honoré, St-Côme, St-Éphrem, St-Gédéon, St-Martin, St-René,  
St-Philibert, St-Évariste-de-Forsyth, la Guadeloupe et St-Théophile



## LES MARDIS À LA VALLÉE BEUCERONNE

Tous les mardis, nous nous réunissons au camping la Vallée Beauceronne. Plaisir garanti!

Merci au Camping de la Vallée Beauceronne pour leur contribution financière.



## SORTIES

27 juin: Centre Dixtraction  
 11 juillet: Camping le Chevalier  
 25 juillet: Cinéma et baignade au Centre sportif Lacroix-Dutil  
 9 août: Expo agricole de Saint-Honoré

## THÉMATIQUE À NOUS DE JOUER

De nombreuses activités en lien avec l'environnement et les sciences seront organisées par l'équipe d'animation.

Les enfants auront également la chance d'entretenir un potager et de déguster les récoltes!

## INSCRIPTION

Avant le vendredi 3 mai à midi, au [www.saintbenoitlabre.com](http://www.saintbenoitlabre.com). Dans la section *Loisirs et vie communautaire*, clique sur *Camp de jour municipal*: tu trouveras le lien d'inscription!

Marie-Soleil Gilbert  
 418 228-9250 poste 107  
[loisir@saintbenoitlabre.com](mailto:loisir@saintbenoitlabre.com)

CAMP DE JOUR TARIFS DE PRÉINSCRIPTION					
Option	1 <sup>er</sup> et 2 <sup>e</sup> enfant		3 <sup>e</sup> enfant (30 % de rabais)		4 <sup>e</sup> enfant et +
	Sans service de garde	Avec service de garde	Sans service de garde	Avec service de garde	Avec ou sans service de garde
5 jours / semaine	140 \$	265 \$	100 \$	185 \$	0 \$
3 jours / semaine	95 \$	180 \$	65 \$	125 \$	0 \$
À la semaine	40 \$	60 \$	30 \$	40 \$	0 \$

Des frais supplémentaires de 25 \$ s'appliquent pour toute inscription reçue après le 3 mai à midi.

Politique pour les non-résidents: des frais supplémentaires de 35 % s'appliquent. Aucun rabais n'est applicable pour le 3<sup>e</sup> et 4<sup>e</sup> enfant.

## INFORMATIONS

### Lieu et heures d'ouverture du site

- Chalet de l'OTJ
- 7 h à 17 h 30
- Les périodes de service de garde sont les suivantes:  
7 h à 9 h et 15 h 30 à 17 h 30

### Réunion de parents obligatoire

Jeudi le 20 juin à 18 h 30, grande salle de l'hôtel de ville



## SOCCER



### TARIFS

Résidents: 50 \$  
Non-résidents: 60 \$

*Bénéficiez de 5 \$ de rabais lors de l'inscription d'un deuxième, troisième ou quatrième enfant. Après le 3 mai, des frais supplémentaires de 15 \$ s'appliquent.*

De nouveaux chandails de soccer seront fournis par le Comité de l'OTJ cet été. Afin d'assurer le retour des chandails en fin de saison, un dépôt de 20 \$ est demandé à l'inscription. Celui-ci sera remboursé lors du retour du chandail en fin de saison.

### INFORMATIONS

#### Horaire

Du 20 mai au 25 août.  
Congé du 22 juillet au 2 août.

4-5 ans: Mardi, 18 h 15, terrain synthétique  
5-6 ans: Lundi, 18 h 15, terrain synthétique  
7-8 ans: Mardi, 18 h 15, terrain naturel  
9-10 ans: Lundi, 19 h 15, terrain naturel  
11-12 ans: Lundi, 18 h 15, terrain naturel  
13-16 ans: Mardi, 19 h 15, terrain naturel  
*\*Horaire sujet à changement sans préavis.*

#### Tournois

Il y aura un tournoi de début de saison à Saint-Benoît-Labre les 14 et 15 juin. Le tournoi de fin de saison se déroulera à Saint-Honoré-de-Shenley du 22 au 25 août.

#### Parties

Catégories U6 et supérieures: 6 parties  
Catégorie U4 : 3 parties  
Les parties seront toujours les mercredis, sauf pour les U13-16, qui seront les jeudis.

## DEK HOCKEY



### TARIFS

Résidents: 10 \$  
Non-résidents: 15 \$

*Après le 3 mai, des frais supplémentaires de 10 \$ / inscription sont chargés.*

### HORAIRE & CATÉGORIES

Du 3 juin au 22 août  
Congé du 22 juillet au 2 août.

4 à 6 ans (initiation): Mardi, 18 h 15.  
7 à 10 ans (enfant): Jeudi, 18 h 30  
11 à 16 ans (adolescent): Lundi, 19 h 30

### INFORMATIONS GÉNÉRALES INSCRIPTION

Avant le vendredi 3 mai à 12 h. Rends-toi en ligne au [www.saintbenoitlabre.com](http://www.saintbenoitlabre.com). Dans la section *Loisirs et vie communautaire*, clique sur *Programmation saisonnière*: tu trouveras le lien d'inscription!

### ENTRAINEURS & ARBITRES

Vous êtes intéressés à entraîner une équipe de soccer ou de dekhockey ou à arbitrer quelques parties de soccer? Contactez-nous!

### NOUS JOINDRE

Facebook@otjsaintbenoitlabre  
Facebook@Municipalité de Saint-Benoît-Labre  
418 228 9250 poste 107  
[loisir@saintbenoitlabre.com](mailto:loisir@saintbenoitlabre.com)



## Formation gratuite

- ➔ Jeudi, 16 mai 2019 à 19 h
  - ➔ Hôtel de Ville de Saint-Georges (salle du conseil)
  - ➔ Inscrivez-vous rapidement!
- 418 685-2230 poste 102 / [audrey.paquet@ricbs.qc.ca](mailto:audrey.paquet@ricbs.qc.ca)

**\*\*Tirage d'un composteur parmi les participants\*\***



Régie Intermunicipale du Comté de Beauce-Sud



**Collecte spéciale 2019**  
**(secteur résidentiel seulement)**  
**TOUT est gratuit!**

**SAMEDI ET DIMANCHE**  
25 et 26 mai - 8 h à 16 h  
1er et 2 juin - 8 h à 16 h


**\*\*NOUVEL ENDROIT\*\* (site d'enfouissement)**  
**ÉCOCENTRE - RICBS**  
695, rang St-Joseph  
Saint-Côme-Linière QC G0M 1J0

**\*\*Citoyens membres de la RICBS seulement\*\***

TOUT sera **GRATUIT** lors de cette collecte spéciale pour **TOUTES** les matières et **TOUS** les résidus.

- ➔ Résidus domestiques dangereux
- ➔ Encombrants ménagers
- ➔ Métaux
- ➔ Pneus

**EXCEPTIONNELLEMENT**, lors de cette collecte spéciale, **TOUS** les matériaux de construction ainsi que la tubulure d'érablière pourront être recueillis, et ce, **GRATUITEMENT**. (secteur résidentiel seulement)

Pour une liste complète, visitez notre site Internet [www.ricbs.qc.ca](http://www.ricbs.qc.ca)  
Suivez-nous sur Facebook pour d'autres détails. 

**INFORMATIONS: 418 685-2230**



**SOMMES PLUS GRANDS QUE LE CANCER**

**RELAIS POUR LA VIE—Saint-Georges**

1 juin 2019 - 19h - CIMIC

**FORMEZ VOTRE ÉQUIPE!**

[relaispourlavie.ca](http://relaispourlavie.ca) | 418-683-8666



## CONTRIBUTION VOLONTAIRE ANNUELLE

Le comité local de la Fabrique Notre-Dame-des-Amériques remercie tous ceux et celles qui ont déjà contribué et invite tous les autres paroissiens et paroissiennes à participer à la CVA. Nous avons besoin de vos dons pour financer l'entretien de l'église et du presbytère de Saint-Benoît-Labre.

Merci de votre générosité!  
Henriette Fecteau, présidente

## POUR NOUS CONTACTER

### Le conseil municipal

Éric Rouillard maire : maire@saintbenoitlabre.com

ou 418 228-9250, poste 104

Les conseillers: Michel Gosselin, Marc Grenier, Pier-Luc Gilbert, Myrienne Poulin, Jonathan Pépin, France Bégin : info@saintbenoitlabre.com ou 418 228-9250

### L'administration municipale

- 216, route 271, St-Benoît-Labre (Qc) G0M 1P0
- Téléphone: 418 228-9250
- Télécopieur : 418 228-0518
- Courriel : info@saintbenoitlabre.com
- Site web : www.saintbenoitlabre.com
- Heures d'ouverture : 8 h 30 à 12 h / 13 h à 16 h 30 sauf le vendredi : fermeture à 15 h

### L'équipe administrative

- Édith Quirion, directrice générale
- Line Lessard, directrice générale adjointe
- Marie-Soleil Gilbert, coordonnatrice aux loisirs et à la culture & agente aux communications
- Lise Pomerleau, inspectrice en bâtiment et environnement et responsable de la gestion des cours d'eau
- Michel Boucher, directeur/chef brigade des pompiers
- Richard Giroux, chef d'équipe des travaux publics

## LISTE DES GARDIENS ET GARDIENNES

Gabrielle	Bernier	11 ans	418 230-3109	Maryse & Benjamin
Sarah-Maude	Boisvert	15 ans	418 227-9017	Anne-Marie et Patrick
Juliette	Bourque	12 ans	418 230-0110	Nancy & Jérôme
Laurie	Cloutier	12 ans	418 228-3742	Carole et Marc
Carolane	Labonté	13 ans	418 226-4427	Estelle et Daniel
Ariane	Lessard	12 ans	418 222-6367	Dominique et Frédéric
Ariane	Marois	13 ans	418 222-8529	Anne-Marie et Marco
Alyson	Pépin	11 ans	418 228-8762	Chantal et Vincent
Éloïse	Pépin	12 ans	418 222-6536	Marie-Ève et Charles
Émilie	Pépin	13 ans	418 227-7427	Julie et Étienne
Mary-Ann	Arsenault	11 ans	418 226-3739	Audrey et Luc
Marika & Jolyanne	Poulin	11et 13 ans	418 227-1881	Isabelle et Michel
Jessica	Poulin	14 ans	418 226-4059	Karine et Martin
Stéphanie	Rancourt	12 ans	418 227-6419	Caroline et Yvan
Marianne & Mathilde	Smith	13 et 11 ans	418 221-0036	France et Guillaume
Jade	Veilleux	12 ans	418 221-0193	Nancy et Luc

## COORDONNÉES DES ORGANISMES COMMUNAUTAIRES DE SAINT-BENOÎT

Bibliothèque municipale	Nadia Lebel	228-9250
Cercle des Fermières	Gemma Roy	228-6710
Chevaliers de Colomb	Michel Baillargeon	225-9696
Chorale	Louis Lambert	228-9448
Comité de la ruralité	France Bégin	227-0979
Comité du 125e	Danièle Gonthier	226-3960
Corpo. Développement écono.	Olivier Mathieu	221-4957
Fabrique	Henriette Fecteau	228-9212
Comité Dernier recours ABBS	Marie Lessard	227-9215
Société Historique	Vincent Giroux	227-9215
Cellule d'évangélisation	Raoul Lessard	228-7542
Catéchèse	Sylvie Poulin	227-0747
L'oeuvre des terrains de jeux	Karine Doyon	karine_06@hotmail.com



Caroline Vigneault, Prop.  
35, Rue A. Poulin  
St-Benoît Labre, G0M 1P0  
Tél.: 418-221-5798

caro.vigno@hotmail.com

# MAI

## DATES À RETENIR



**1**

Réunion des Chevaliers de Colomb

**1**

Date limite pour retirer votre abri d'auto d'hiver

**2**

Date limite pour s'inscrire à Ados en cavale

**3**

Date limite pour s'inscrire aux activités estivales

**4**

Café du maire dans le cadre de l'événement On jase-tu?

**4**

Grande vente de fermeture du service de garde Les bigoudis

**5**

Messe

**7**

Séance ordinaire du conseil municipal

**12**

Célébration de la parole



**13**

Conférence de Rock Giguère  
10 \$ / personne. Salle municipale

**14**

Réunion mensuelle du Cercle des fermières

**14 au 17**

Rincage annuel du réseau d'aqueduc

**16**

Formation sur le compostage à l'hôtel de ville de Saint-Georges

**25-26**

Collecte spéciale

Résidus verts - Date limite pour en disposer en les déposant derrière la caserne

**27**

Date limite pour s'inscrire à la vente de garage

**26**

Célébration de la parole

**30**

Date limite pour s'inscrire pour une vidange de fosse septique



### COLLECTE SPÉCIALE 2019

Disposez **GRATUITEMENT** de tous vos résidus domestiques dangereux, vos pneus, vos métaux, vos encombrants ménagers et **PLUS** lors de notre collecte spéciale 2019!

#### SAMEDI ET DIMANCHE

25 et 26 mai - 8 h à 16 h

1er et 2 juin - 8 h à 16 h

#### ÉCOCENTRE - RICBS

695, rang St-Joseph  
Saint-Côme-Linière QC G0M 1J0

Exceptionnellement, lors de cette collecte spéciale, **TOUS** les matériaux de construction ainsi que la tubulure d'érablière pourront être recueillis, et ce, **GRATUITEMENT**.

### COLLECTE DES ORDURES ET DU RECYCLAGE

Collecte des ordures:  
13, 27 mai

Collecte du recyclage:  
1, 15 et 29 mai