

L'ÉCHO DE LA PLACE

Décembre 2019



**MUNICIPALITÉ DE
SAINT-BENOÎT-LABRE**

216, route 271
Saint-Benoît-Labre, Beauce
(Québec) G0M 1P0

Téléphone: 418 228-9250 poste 107
Télécopieur: 418 228-0518
info@saintbenoitlabre.com
www.saintbenoitlabre.com

Sentier féérique de Noël

DIMANCHE LE 15 DÉCEMBRE

10 H À 12 H

CHALET DE L'OTJ

GRATUIT | POUR TOUTE LA FAMILLE

- SENTIER DE RAQUETTE FÉRIQUE
- PARCOURS ANIMÉ PAR LES LUTINS DU PÈRE NOËL
- RENCONTRE DU PÈRE NOËL

DONNEZ UNE SECONDE VIE À VOS DÉCORATIONS DE NOËL

Le comité de l'OTJ sollicite la collaboration de la communauté de Saint-Benoît pour l'aménagement de décoration dans le sentier féérique de raquette animé. L'activité se déroulera le 15 décembre prochain de 10 h à 12 h.

Pour l'occasion, le comité récupère les décorations de Noël qui se suspendent ou s'accrochent facilement (boules, figurines à suspendre, tulle, guirlandes, boucles, etc.). Les crèches, villages de Noël, etc. ne sont pas acceptées car ils se retrouveront facilement ensevelis sous la neige...

Si vous avez du matériel dont vous aimeriez vous départir et qui pourrait servir à l'aménagement de ce sentier, nous serons heureux de le récupérer! Vous pouvez venir le déposer au bureau municipal pendant les heures d'ouverture de bureau.

Infos: Marie-Soleil Gilbert au 418 228-9250 poste 107



FIGURINES SUSPENDABLES



BOUCLES NON CASSABLES

DECORATIONS DE NOËL RECHERCHEES

DONNEZ UNE DEUXIÈME VIE À VOS DÉCORATIONS
DE NOËL ET DONNEZ-LES À L'OTJ POUR LA
RÉALISATION DU SENTIER FÉRIQUE DE NOËL
(15 DÉCEMBRE 10 H À 12 H)



TULLES, GUIRLANDES



BOUCLES, COURONNES

CAMION KENWORTH À VENDRE

Camion Kenworth 1998, modèle T800 à vendre. Faites votre offre avant le 9 décembre à 16 h, à l'adresse suivante: dg@saintbenoitlabre.com

Description du camion:

- Moteur caterpillar C12 | 410HP
- 186 725 h / 509 488 km.
- Freins moteur
- Transmission EATON FULLER, 13 vitesses overdrive
- Essieux avant d'une capacité de 16 000 livres
- Essieux arrière d'une capacité de 46 000 livres
- Différentiels EATON 3/4 lock - ont été changés et sont neufs
- Convoyeur transversal À CHANGER
- Roues 22.5 pouces. Actuellement chaussé en pneus d'été (encore bons pour au moins 2 étés).
- Vient avec 8 pneus d'hiver Michelin XTS2 11R24.5 encore bons pour au moins 2 hivers.
- Vitre électrique du côté passager. Manuel du côté conducteur.
- Siège du chauffeur avec suspension à l'air
- CB 40 canaux
- 2 klaxons à air
- Châssis simple
- PTO sur le moteur pour les équipements de déneigement
- PTO sur la transmission pour la dompeuse

Descriptions des équipements:

- Benne épandeur 4 saisons (le fond a été refait à neuf) de 16 pieds
- Toile électrique
- Bavette arrière
- Gyrophare
- Lumière stroboscope arrière
- Système Dicky Jones pour épandeur électronique
- Aile de côté de marque Tenco de 11 pieds
- Oneway
- Attelage avant avec attache rapide

Infos: Richard Giroux 418 228-9250 poste 103



CONSEIL DE PRÉVENTION À L'APPROCHE DES FÊTES

Pour un
temps des Fêtes
en toute
sécurité!



Votre
gouvernement

Québec

Décembre et sa magie de Noël sont arrivés! Assurez-vous de prendre les précautions nécessaires pour un temps des Fêtes sécuritaire :

- évitez de surcharger le circuit électrique et éteignez vos guirlandes lumineuses la nuit ou avant de quitter votre résidence;
- ayez toujours à l'œil les appareils de cuisson en fonction;
- gardez dégagées les sorties, tant à l'intérieur qu'à l'extérieur;
- arrosez régulièrement le sapin naturel et gardez-le loin de toute source de chaleur.

CONSTRUXIME^{INC.}

ENTREPRENEUR GÉNÉRAL

- Rénovation • Résidentiel • Commercial •

Maxime Paquet
Propriétaire
RBQ 8332-7080-38

70, Route du Lac Poulin
Saint-Benoît Labre, Gc, GOM 1P0
T 418.226.4735 C 418.222.2304
F 418.226.4751
www.construxime.com

Groupe RBR



FERMES DE TOIT
POUTRELLES DE PLANCHER
MURS PRÉFABRIQUÉS
POUTRES D'INGÉNIERIE

320, route 271, Saint-Benoît-Labre
T. 418 228-9651 • 1 877 228-9651
estimation@toituresfecteau.com

ET SI ON RÉINVENTAIT NOTRE FAÇON DE CÉLÉBRER NOËL

Saviez-vous que chaque Canadien jette environ 50 kilos d'ordures pendant le temps des Fêtes, soit 25 % plus de déchets que pendant le reste de l'année. Gaspillage alimentaire, suremballage, articles inutiles offerts en cadeau, etc.

Est-ce vraiment ça, la magie de Noël?

Pourquoi ne pas profiter du congé des Fêtes pour passer du bon temps avec votre famille et amis. Évitez le stress et les dépenses en éliminant la visite des centres commerciaux. Des cadeaux beaucoup plus significatifs peuvent être offerts à vos proches, voici quelques idées:

- Coupon pour une soirée en amoureux ou petit-déjeuner au lit;
- Gourmandise fait maison (biscuits, pain, etc.);
- Article artisanal fait maison (pantouffles, foulard, etc.).

Bref, l'idée est de se donner, à soi et aux autres, du temps de qualité.

«Le temps ne s'achète pas mais le bon temps peut s'offrir» - Marie de Hennezel

PERFORMANCES GESTION DES MATIÈRES RÉSIDUELLES

Enfouissement Octobre			
2018: 73 670 kg	vs	2019: 75 620 kg	
Recyclage Octobre			
2018: 14 250 kg	vs	2019: 18 110 kg	

FERMETURE DU BUREAU MUNICIPAL PENDANT LA PÉRIODE DES FÊTES

Veillez noter que le bureau municipal sera fermé du 20 décembre au 5 janvier inclusivement.

De la part de toute l'équipe et du conseil municipal, de Joyeuses Fêtes à tous!



PANIERES DE NOËL POUR LES PLUS DÉMUNIS



Encore une fois cette année, nous offrons des paniers de Noël aux habitants de Saint-Benoît qui sont dans le besoin. La distribution aura lieu au sous-sol de l'hôtel de ville le 16 décembre en fin d'après-midi. Vous devez réserver votre panier avant le 12 décembre en appelant au 418 227-9215.

-Marie Lessard - bénévole du Comité Dernier recours

CHRONIQUE PASTORALE

Une nouvelle année liturgique s'annonce et le thème de l'Avent cette année est «GRANDIR DANS L'ESPÉRANCE». Le besoin d'ESPÉRANCE est grand de ce temps-ci. L'ESPÉRANCE est en demande surtout dans les moments plus pénibles. L'ESPÉRANCE sera toujours un mouvement qui aidera à continuer notre marche. Comme membres d'une communauté-paroissiale nous avons une invitation à la confiance malgré les inquiétudes. Cela amène à exercer notre foi de façon plus déterminée. En regardant le chemin parcouru comme peuple de Dieu nous découvrons plein d'expériences positives. Dieu a tant fait pour nous dans le passé, que ne fera-t-il pas dans l'avenir !

Revenons sur ce que le Seigneur a fait de beau et de grand pour notre communauté, notre paroisse. C'est une manière simple de «grandir dans l'espérance».

Que la présence discrète du Seigneur alimente notre confiance et fasse grandir notre Espérance. Nous souvenant que sans la foi, la fête de Noël reste superficielle et même vide. Bon temps d'Avent et Joyeux Noël!

Denise Lessard, sscm, agente de pastorale NDA

MOT DE LA FABRIQUE

Le 24 décembre, il y aura une messe de minuit. Le 31 décembre à 20 h 30 sera célébrée la messe du jour de l'an. Il n'y aura pas de messe le 1^{er} janvier.

Le comité de consultation et d'organisation local (CCOL) de Saint-Benoît remercie tous les paroissiens de Saint-Benoît pour les dons offerts à l'église. Meilleux Voeux pour un Noël rempli de joies et de paix et une Nouvelle Année comblée de bonheur, santé et prospérité.

- Madame la marguillière Carmelle Carrier ainsi que les membres du CCOL, Mme Henrielle Fecteau et M. Patrick Veilleux.

MESSAGE DU COMITÉ DU 125^{ÈME}

Suite aux festivités du 125^{ème}, le comité a légué la somme de 11 000 \$ à la communauté benoise sous la forme de divers projets :

- Armoiries municipales géantes (elles seront installées sur le pignon extérieur de la salle municipale)
- Banc du cimetière (projet en cours de réalisation)
- Mosaïque du 80^{ème} anniversaire du Cercle des fermières (dévoilement le 1^{er} décembre)
- Parcours historique et patrimonial (projet en cours de réalisation)
- Clé de la ville (Remise lors de la soirée des bénévoles en janvier 2019)

Le comité désire remercier chaleureusement la population et les commanditaires pour leur participation aux festivités. En route vers le 150^{ème}!

UN APPEL À LA GÉNÉROSITÉ POUR LES CHASSEURS OU PRODUCTEURS DE VIANDE

Le comité Dernier recours, volet aide alimentaire de Saint-Benoît, vous propose d'offrir vos surplus de viande afin de les redistribuer dans nos paniers d'aide alimentaire. Nous n'avons pas beaucoup de viande à offrir aux familles alors si vous avez eu une bonne saison de chasse et que vous désirez en partager, vous pouvez nous appeler au 418 227-9215. Il nous fera plaisir d'aller les chercher et de les redistribuer.

-Marie Lessard - bénévole du Comité Dernier recours

ÊTES-VOUS PRÊT À FAIRE FACE À UN SINISTRE?

Les événements météorologiques comme ceux vécus au début novembre sont appelés à être de plus en plus fréquents. De tels incidents nous rappellent l'importance de se préparer à toute éventualité!

Saviez-vous que votre responsabilité, comme citoyen, est d'être prêt à autosuffire les besoins de votre famille pendant 72 h, en cas de sinistre. C'est le temps maximal que devraient prendre les secours pour vous venir en aide en cas de sinistre majeur.

Sur le site internet de la Municipalité, nous avons mis à votre disposition un guide du citoyen, que nous vous invitons à consulter. Celui-ci est gorgé de conseils de prévention et de préparation pour les risques les plus courants en matière de sécurité civile. Procurez-vous le!

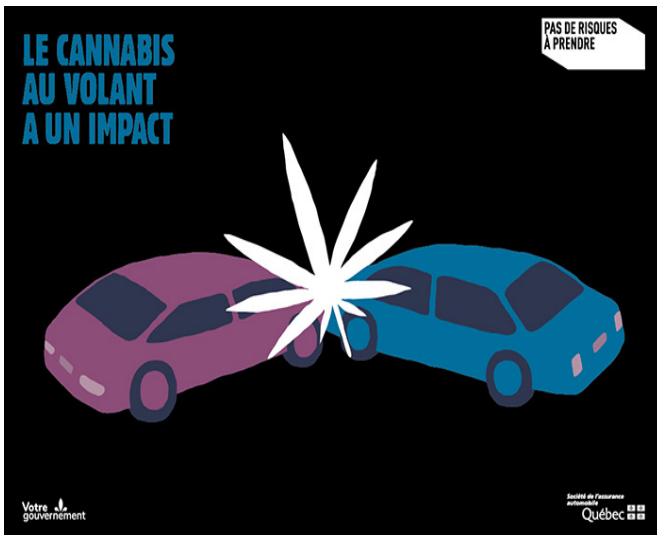
www.saintbenoitlabre.com/urgence-quebec-2

Au courant des prochains mois, lisez les chroniques de sécurité civile que nous vous partagerons dans ce journal. Elles vous aideront à bien vous préparer.

PRÉPARATION À UN SINISTRE LA TROUSSE POUR LA VOITURE

Une urgence peut vous surprendre n'importe où, particulièrement en voiture. De plus, il est fort possible que votre automobile devienne votre principal moyen d'évacuation. Voici donc ce que devrait contenir un véhicule bien équipé :

- Pelle, grattoir et balai à neige
- Sable ou sel
- Bandes de traction
- Câbles de survoltage
- Lampe de poche et piles de rechange
- Trousse de premiers soins
- Fusées éclairantes, lanterne d'avertissement, cônes réfléchissants
- Bouteilles d'eau et aliments non périssables (ex. : barres protéinées)
- Allumettes et bougies
- Couvertures
- Vêtements chauds et bottes de rechange
- Cartes routières
- Fil de recharge de cellulaire
- Un peu de monnaie
- Constat à l'amiable



HORAIRE DE DÉCEMBRE SERVICE D'URBANISME

- Les mardis de 8 h à 17 h
- Les jeudis et vendredis de 8 h à midi

ÉVITEZ DE DISPOSER DE LA NEIGE SUR LES TROTTOIRS OU LA RUE

Afin de faciliter le travail des journaliers au déneigement, nous demandons aux citoyens de cesser de souffler ou pousser leur neige sur les trottoirs ou la voie publique.

Merci de votre collaboration.

MOT DU CERCLE DES FERMIERES

Réunion mensuelle: Pas de réunion en décembre.

80^{ème} anniversaire: N'oubliez pas notre dîner du 80^{ème} le 1^{er} décembre. Il y aura une messe à 10 h 30 pour les fermières.

Récupération d'objets divers: Gardez vos attaches à pain, languettes de canettes, couvercles de conserves non coupant, timbres, batteries AA et AAA, etc., cartouches d'encre à imprimante et soutiens-gorges. Nous les ramassons. Pour nous les remettre, contactez Jocelyne Tardif au 418 228-0318 ou Carole Nadeau au 418 228-9444.

Noël: Idée de message de Noël au nom d'une amitié spéciale. « On ne peut qu'apprécier une belle amitié que l'on peut partager avec quelqu'un comme toi, car c'est à la fois des moments surprenants et des instants émouvants, mais c'est avant tout un plaisir certain et un bonheur sans fin ».

LES FERMIERES VOUS PROPOSE DES RECETTES À L'ÉRABLE POUR CÉLÉBRER NOËL EN GRAND

Bouchées d'ananas et de bacon glacées à l'érable

Rendement: 24 bouchées. Préparation: 20 minutes.

Cuisson: 30 minutes.

- 1 ananas frais, pelé et taillé en cubes de 2.5 cm
- 12 tranches de bacon, coupées en deux
- 1/2 tasse de sirop d'érable

1. Préchauffer le four à 425°F. Tapisser une plaque de cuisson de papier parchemin.
2. Enrouler chaque cube d'ananas d'une demi-tranche de bacon et fixer à l'aide d'un cure-dent. Badigeonner de sirop d'érable, saler et poivrer.
3. Cuire au four de 25 à 30 minutes ou jusqu'à ce que le bacon soit cuit. Servir chaud. *Source: Érable du Québec*

LES FERMIERES VOUS PROPOSE DES RECETTES À L'ÉRABLE POUR CÉLÉBRER NOËL EN GRAND



Petits sandwichs de Noël à l'érable

Rendement: 10 sandwichs. Préparation: 20 minutes.

- 400 g de jambon haché
- 1 branche de céleri coupée en petits dés
- 1/2 tasse de mayonnaise
- 1 c. à soupe de moutarde de dijon
- 1/4 tasse de beurre d'érable
- 1 c. à thé de gingembre frais, rapé
- Sel et poivre du moulin, au goût
- 20 tranches de pain

1. Dans un bol, mélanger tous les ingrédients, sauf le pain.
2. Griller les tranches de pain. Enlever les croûtes et tailler en petits carrés ou à l'aide d'un emporte-pièce au choix.
3. Tartiner la moitié des tranches de pain de la farce au jambon et refermer le sandwich.

Il est possible de récupérer les croûtes pour en faire des croûtons ou de la chapelure ou tout simplement les savourer tartinées de beurre d'érable.

Source: Érable du Québec

LES CONSTRUCTIONS BINET INC. ISO 9001 : 2008 CONSTRUCTION » Industrielle » Grands travaux » Résidentielle » Génie civil » Commerciale	Martin Binet Président mbinet@lesconstructionsbinet.com SIÈGE SOCIAL 227, Route 271, C.P. 1020 St-Benoît Labre (Qc) G0M 1P0 Tél. : 418 228-1578 • Fax : 418 228-1906 SUCCURSALE SAGUENAY 1616, boul. Talbot, Chicoutimi (Qc) G7H 4C2 Tél. : 418 973-6887 • Fax : 418 973-6857 DIVISION NORDIQUE Lebel-sur-Quévillon Tél. & Fax : 819-755-2700
--	--

Titulaire d'une licence délivrée en vertu de la Loi sur le Bâtiment du Québec Dossier 2167-8008-13

<p>Sciage de béton L.C.I. inc. Sciage et forage de béton Commercial / résidentiel / Industriel</p>	<p><i>Louis Carrier</i> Cel. : 418.225.7259 Tél. : 418.226.0870 Fax : 418.222.0892 carrier.louis@hotmail.com</p> <p>102 a, Principale Saint-Benoît-Labre (Québec) G0M 1P0</p>
--	---

BIBLIOTHÈQUE L'ENVOLUME

Joyeuses Fêtes! Le comité de la bibliothèque souhaite à tous ses usagers de très joyeuses fêtes remplies de bonheur avec ceux qui vous sont chers ainsi qu'une très belle année 2020.

Merci aux bénévoles! Je tiens aussi à remercier tous nos bénévoles pour leur implication et toutes les heures données pour notre bibliothèque municipale. Sans leur dévouement, nous ne pourrions fonctionner aussi bien et offrir un si bon service à notre clientèle. Merci à tous.

Fermeture pendant la période des Fêtes: Veuillez prendre note que la bibliothèque sera fermée le 24, 26, 29, 31 décembre ainsi que le 2 janvier.

Nouveautés - Romans adultes:

- Trilogie « Les paroissiens de Champs-de-Grâce » de Carole Auger-Richard
- Trilogie « Au coeur de la Vallée » de Madeleine St-Georges

Renouvellement

N'oubliez pas que vous pouvez renouveler vos livres :

- par téléphone sur les heures d'ouvertures
- internet au <http://biblio-cnca.reseaubiblio.ca>
- Facebook Biblio L'Envolume Saint-Benoît

Merci à tous ceux qui prennent le temps de renouveler leurs volumes.

Heures d'ouverture :

- Dimanche: 10 h 30 à 12 h
- Mardi: 18 h 30 à 20 h
- Jeudi: 18 h 30 à 20 h 30

MERCI AUX FERMIÈRES

La Municipalité de Saint-Benoît-Labre désire remercier sincèrement les fermières d'avoir gentiment accepté, une fois de plus, de décorer les bureaux municipaux et les salles de l'hôtel de ville pour les Fêtes.



Estimation Gratuite
Résidentiel - Commercial

CONSTRUCTION MJ RODRIGUE

ENTREPRENEUR GÉNÉRAL

418 227-9545



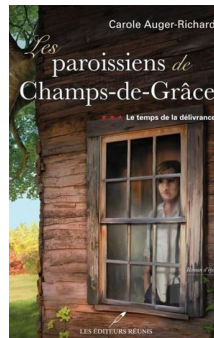
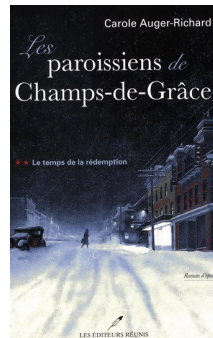
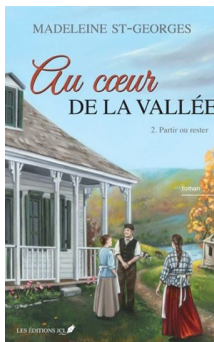
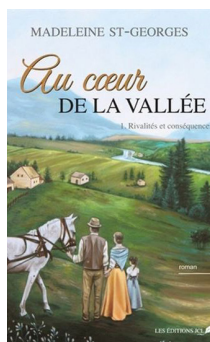
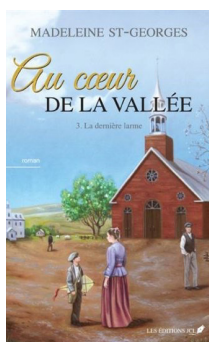
Usinage Xpress
de Beauce

Notre division hydraulique

Hydraulique Xpress

www.usinagexpress.com

Bureau 418 228-9626



Hamster

Équipement de bureau Demers

TINA COIFFURE

POUR ELLE ET LUI

418 222 1203

TINA BOUCHER
215 ROUTE 271
ST-BENOÎT LABRE
G0M 1P0

texto 418 222 2020



Joyeuses Fêtes



24 décembre	Ouvert jusqu'à midi
25 et 26 décembre	Fermé
27 au 30 décembre	Horaire régulier
31 décembre	Ouvert jusqu'à midi
1 et 2 janvier	Fermé

Nos conseillers en ligne sont disponibles de 6 h à minuit à tous les jours.

 **Desjardins**
Caisse du Sud de la Chaudière



La route de l'économie et du service!

499, 14^e Avenue
La Guadeloupe (Québec)
GOM 1G0

www.fecteauford.com



Enrico Bolduc
Julie Fecteau
propriétaires

Tél.: (418) 459-3431
Sans frais : 1-877-459-3431
Téloc.: (418) 459-6615



Andréanne Caron
Propriétaire

Lun. au merc. : 9 h30 à 17 h30
Jeudi : 9 h00 à 18 h30
Vendredi : 9 h00 à 17 h30
Sam. et dim. : Fermé

208, Route 271, Saint-Benoît-Labre (Québec) GOM 1P0

T 418 228-0333 • F 418 227-8784 • bernardycarona@groupeproxim.org

OUVERTURE IMMINENTE DE LA PATINOIRE EXTÉRIEURE



Nous surveillons étroitement la température afin de commencer la glace le plus tôt possible. Le mercure doit descendre sous -10°C pendant plusieurs nuits consécutives.

L'horaire de la patinoire, cet hiver, sera la suivante :

- Dimanche: 11 h à 21 h
- Lundi au jeudi: 16 h à 21 h
- Vendredi: 16 h à 22 h
- Samedi: 11 h à 22 h

Lors des journées pédagogiques et jours fériés, la patinoire sera ouverte de 11 h à 22 h.

Le mercredi soir, de 18 h à 20 h et les jeudis soirs, de 19 h à 20 h, il y aura des pratiques de hockey plaisir. La glace ne sera donc pas disponible pendant ces deux heures pour la pratique libre.

Infos: 418 228-9250 poste 107
facebook @otjstbenoitlabre
www.saintbenoitlabre.com

Pour connaître les conditions de glace pendant la saison hivernale, contactez Charles ou François, au chalet de l'OTJ, au 418 228-9339.

INITIATION AU PATINAGE POUR DÉBUTANTS ADULTES



Les dimanches, de 10 h 30 à 11 h
Du 12 janvier au 23 février

Inscriptions en ligne avant le 7 janvier à 16 h
35 \$ | Calculez 10 \$ supplémentaires pour les inscriptions tardives. Places limitées.

Infos et inscriptions: www.saintbenoitlabre.com
418 228-9250 poste 107

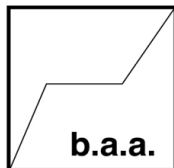
INITIATION AU PATINAGE POUR DÉBUTANTS 4-8 ANS

Les dimanches, de 10 h à 10 h 30
Du 12 janvier au 23 février

Les parents doivent demeurer sur place pendant le cours et disponibles pour aller sur la glace avec leur enfant au besoin.

Inscriptions en ligne avant le 7 janvier à 16 h
35 \$ | Calculez 10 \$ supplémentaires pour les inscriptions tardives. Places limitées.

Infos et inscriptions: www.saintbenoitlabre.com
418 228-9250 poste 107



Bureau

François Fontaine
Comptable

- Impôts
- Tenue de livres
- États Financiers

290, Rang 9 Nord
Saint-Benoît Labre QC GOM 1P0
418 226-4055
fontainecomptable@hotmail.com

COIFFURE
Krystina
ELLE & LUI

COIFFURE POUR HOMME-FEMME & ENFANT
TECHNICIENNE EN RALLONGES

64, rue des Épinettes, Saint-Benoît-Labre
Sur rendez-vous : **418 957-4574**

BRONZAGE
18 ANS ET +

TOURNOI AMICAL DE HOCKEY LE 18 JANVIER PROCHAIN



Le 18 janvier prochain, les équipes intéressées sont invitées à participer au traditionnel tournoi amical de hockey de l'otj.

Les frais d'inscription sont de 150 \$ / équipe. L'inscription comprend une caisse de bière.

Infos et inscriptions: Karl Doyon
Via messenger
Cellulaire: 418 225-7080

HEURE DU CONTE ET BRICOLAGE DE NOËL



Réalise une décoration de Noël en bois et viens faire un tour à la bibliothèque pour la lecture d'un conte de Noël!

Mardi le 10 décembre à 18 h 30
Salle municipale (bas) | Gratuit
Pour les 4-8 ans | Places limitées

Infos et inscriptions: 418 228-9250 poste 107
www.saintbenoitlabre.com

LA PROGRAMMATION LOISIR ET CULTURE DE L'HIVER 2020 SERA ENVOYÉE EN DÉCEMBRE

Surveillez votre courrier car nous vous enverrons sous peu la programmation hivernale. Une foule d'activités vous seront proposées afin de rester actif cet hiver!

COURS POSTURE ET TONUS

Ce cours comprend des exercices et des enseignements conçus pour rendre moins inconfortables différents troubles musculosquelettiques comme l'arthrose, l'arthrite, la tendinite et les maux de dos. Le cours est offert par un kinésologue.

15 janvier au 4 mars, de 13 h 30 à 14 h 30
Salle municipale
70 \$ pour les 8 semaines

Infos et inscriptions: 418 228-9250 poste 107
www.saintbenoitlabre.com

SENTIERS DE RAQUETTE SENTIER FÉRIQUE DE NOËL

Découvrez les magnifiques sentiers de raquette qui sillonnent le boisé de l'OTJ. Ces sentiers sont accessibles tout l'hiver. Des raquettes sont également disponibles gratuitement à l'OTJ, informez-vous auprès de nos préposés à la surveillance du chalet de l'otj, François et Charles.

L'activité spéciale de Noël se déroulera le 15 décembre prochain de 10 h à midi. Départ au chalet de l'OTJ. Une ambiance de Noël sera au rendez-vous car le sentier sera décoré pour l'occasion. Des lutins coquins joueront de petits tours aux jeunes visiteurs en plus de leur proposer certains défis. La visite se terminera par un passage sur les genoux du gentil père Noël!

Le comité de l'otj est à la recherche d'articles de Noël usagés pour décorer le sentier. Si vous en avez dont vous souhaitez vous départir, emmenez-les nous!

Infos: 418 228-9250 poste 107

INSCRIPTION AUX ACTIVITÉS HIVERNALES
WWW.SAINTBENOITLABRE.COM

POUR NOUS CONTACTER

Le conseil municipal

Éric Rouillard maire : maire@saintbenoitlabre.com

ou 418 228-9250, poste 104

Les conseillers: Michel Gosselin, Marc Grenier, Pier-Luc Gilbert, Myrienne Poulin, Jonathan Pépin, France Bégin : info@saintbenoitlabre.com ou 418 228-9250

L'administration municipale

- 216, route 271, St-Benoît-Labre (Qc) G0M 1P0
- Téléphone: 418 228-9250
- Télécopieur : 418 228-0518
- Courriel : info@saintbenoitlabre.com
- Site web : www.saintbenoitlabre.com
- Heures d'ouverture : 8 h 30 à 12 h / 13 h à 16 h 30 sauf le vendredi : fermeture à 15 h

L'équipe administrative

- Édith Quirion, directrice générale
- Line Lessard, directrice générale adjointe
- Marie-Soleil Gilbert, coordonnatrice aux loisirs et à la culture & agente aux communications
- Lise Pomerleau, inspectrice en bâtiment et environnement et responsable de la gestion des cours d'eau
- Michel Boucher, directeur/chef brigade des pompiers
- Richard Giroux, chef d'équipe des travaux publics

LISTE DES GARDIENS ET GARDIENNES

Gabrielle	Bernier	12 ans	418 230-3109	Maryse & Benjamin
Sarah-Maude	Boisvert	15 ans	418 227-9017	Anne-Marie et Patrick
Juliette	Bourque	12 ans	418 230-0110	Nancy & Jérôme
Laurie	Cloutier	13 ans	418 228-3742	Carole et Marc
Carolane	Labonté	14 ans	418 226-4427	Estelle et Daniel
Ariane	Lessard	12 ans	418 222-6367	Dominique et Frédéric
Ariane	Marois	14 ans	418 222-8529	Anne-Marie et Marco
Alyson	Pépin	12 ans	418 228-8762	Chantal et Vincent
Éloïse	Pépin	13 ans	418 222-6536	Marie-Ève et Charles
Émilie	Pépin	14 ans	418 227-7427	Julie et Étienne
Mary-Ann	Arsenault	12 ans	418 226-3739	Audrey et Luc
Marika & Jolyanne	Poulin	12 et 14 ans	418 227-1881	Isabelle et Michel
Jessica	Poulin	15 ans	418 226-4059	Karine et Martin
Stéphanie	Rancourt	13 ans	418 227-6419	Caroline et Yvan
Marianne & Mathilde	Smith	14 et 12 ans	418 221-0036	France et Guillaume
Jade	Veilleux	13 ans	418 221-0193	Nancy et Luc

COORDONNÉES DES ORGANISMES COMMUNAUTAIRES DE SAINT-BENOÎT

Bibliothèque municipale	Nadia Lebel	228-9250
Cercle des Fermières	Carole Nadeau	228-9444
Chevaliers de Colomb	Fernand Boucher	228-2048
Chorale	Louis Lambert	228-9448
Comité de la ruralité	France Bégin	227-0979
Corpo. Développement écono.	Olivier Mathieu	221-4957
Fabrique	Henriette Fecteau	228-9212
Comité Dernier recours ABBS	Marie Lessard	227-9215
Société Historique	Vincent Giroux	227-9215
Cellule d'évangélisation	Raoul Lessard	228-7542
Catéchèse	Sylvie Poulin	227-0747
L'oeuvre des terrains de jeux	Karine Doyon	karine_06@hotmail.com



Caroline Vigneault, Prop.
35, Rue A. Poulin
St-Benoît Labre, G0M 1P0
Tél.: 418-221-5798

caro.vigno@hotmail.com

DÉCEMBRE

DATES À RETENIR



DES STATISTIQUES PEU RELUISANTES

**RÉDUISONS
VITE NOS DÉCHETS,
ÇA DÉBORDE.**

1

Dîner du 80^{ème} anniversaire du Cercle des fermières, précédé d'une messe spéciale

3

Séance du conseil
19 h 30

8

Célébration de la parole

9

Date limite pour faire parvenir votre offre d'achat pour le camion Kenworth T800 1998

10

Séance extraordinaire du conseil municipal
Adoption du budget
19 h 30

10

Heure du conte et bricolage de Noël à 18 h 30

12

Date limite pour réserver votre panier de Noël

15

Sentier féérique de Noël

15

Messe

16

Remise des paniers de Noël par le comité Dernier recours

20

Fermeture du bureau municipal
20 décembre au 5 janvier
inclusivement. Joyeuses Fêtes!

25

Messe de minuit

29

Messe

31

Messe du nouvel an

COLLECTE DES ORDURES ET DU RECYCLAGE

Collecte des ordures:

9 et 23 novembre

Collecte du recyclage:

11 et 27 décembre

La Municipalité de Saint-Benoît-Labre fait piètre figure en matière de gestion des matières résiduelles. Nous sommes les pires recycleurs de la MRC, en plus d'être les plus grands producteurs de déchets.

Cette gestion inadéquate de nos matières résiduelles a un coût, car nous sommes facturés selon le nombre de tonnes de matières résiduelles que nous envoyons à l'enfouissement.

Nous gagnons collectivement à améliorer ces statistiques, tant au niveau de la qualité de notre environnement que de l'aspect financier. Notre mode de consommation actuel: consommer, jeter! coûte cher à la société.

Lorsque vous achetez des produits, questionnez-vous:

- en avez-vous vraiment besoin?
- pourrais-je acheter usagé?
- l'article est-il suremballé?
- est-ce un produit jetable? Si oui, j'évite de l'acheter.

Les déchets n'ont à être triés que lorsqu'ils ont été achetés. La clé, c'est de réduire à la source! Évitez le gaspillage, dites NON lorsque les produits qui vous intéressent ne vous sont pas nécessaires et enfin, triez vos déchets.