



# L'ÉCHO DE LA PLACE

Avril 2018



**MUNICIPALITÉ DE SAINT-BENOÎT-LABRE**

216, route 271  
Saint-Benoît-Labre, Beauce  
(Québec) G0M 1P0

Téléphone: 418 228-9250 poste 107

Télécopieur: 418 228-0518

[loisir@saintbenoitlabre.com](mailto:loisir@saintbenoitlabre.com)

[www.saintbenoitlabre.com](http://www.saintbenoitlabre.com)

## PLEINS FEUX SUR LES LOISIRS À SAINT-BENOÎT



Voici plusieurs images des activités organisées durant la fin de février et mars : semaine de relâche, atelier de couture d'ornements en feutrine avec le Cercle des fermières, marche aux flambeaux (fin février), conte sur kamishibaïs à la bibli et déjeuner-conférence sur les fraudes.

## TABLE DES MATIÈRES

Page couverture	1
Table des matières et vie municipale	2
Vie municipale	3 à 5
Prévention incendie	6
Les Cocos Écolos	7
Vie communautaire	8 à 11
Services des loisirs et de la culture	12 à 15
Partenaire financier Desjardins	16
Bibliothèque l'Envolme	17
Organismes communautaires	18 à 19
Calendrier	20

## AVIS PUBLIC - ASSEMBLÉE PUBLIQUE DE CONSULTATION

EST PAR LA PRÉSENTE DONNÉE PAR LA SOUSSignée, ÉDITH QUIRION, DIRECTRICE GÉNÉRALE/SECRÉTAIRE-TRÉSORIÈRE DE LA SUSDITE MUNICIPALITÉ.

Aux personnes intéressées par les projets de règlements numéro :

- 559-2018 modifiant le règlement de zonage numéro 447-2006
- 560-2018 modifiant le règlement de lotissement numéro 448-2006
- 561-2018 modifiant le règlement de construction numéro 449-2006
- 562-2018 modifiant le règlement des permis et certificats numéro 450-2006

### AVIS PUBLIC est donné de ce qui suit :

1. Lors de la séance ordinaire tenue le 5 mars 2018, à 19 h 45, le conseil a adopté les projets de règlement susmentionnés.
2. Une assemblée publique de consultation aura lieu le mardi 3 avril 2018, à 19 h 30, à la salle de l'Hôtel de Ville située au 216, Route 271. Au cours de cette assemblée publique, le maire expliquera les projets

## AVIS PUBLIC - ASSEMBLÉE PUBLIQUE DE CONSULTATION

de règlement, les conséquences de leurs adoptions et entendra les personnes intéressées.

### Résumé

#### a) Règlement numéro 559-2018

Le projet de règlement vise à modifier le règlement 447-2006 comme suit :

- l'article 1.4.2 *Contravention* afin d'augmenter le montant des amendes;
- l'article 2.7 *Terminologie* afin de définir les termes « Abri d'auto temporaire, Mini-maison, Piscine, Projet intégré, Résidence de tourisme »;
- le chapitre 3 *Classification des constructions et des usages* afin d'autoriser les usages mini-maison, habitation bi-génération, résidence de tourisme et projet intégré;
- le chapitre 4 *Dispositions s'appliquant à toutes les zones* pour définir les implantations de piscine, spa et étang artificiel, poulaillers, serres, potagers.

#### b) Règlement numéro 560-2018

Le projet de règlement vise à modifier le règlement 448-2006 de façon à intégrer des dispositions relatives aux projets intégrés, à la contribution pour fins de parcs, de terrains de jeux ou d'espaces naturels et à augmenter les montants des amendes ainsi que le diamètre minimum du rond de virage pour une rue sans issue.

#### c) Règlement numéro 561-2018

Le projet de règlement vise à modifier le règlement 449-2006 de façon à augmenter les montants des amendes.

#### d) Règlement numéro 562-2018

Le projet de règlement vise à modifier numéro 450-2006 de façon à augmenter les montants des amendes et à intégrer des dispositions pour la contribution à des fins de parcs, de terrains de jeux ou d'espaces naturels ainsi que pour les projets intégrés.

3. Les projets de règlement peuvent être consultés au bureau municipal au 216, Route 271 à Saint-Benoît-Labre.

Donné à Saint-Benoît-Labre,  
ce 7<sup>e</sup> jour de mars 2018  
Édith Quirion, gma,  
Directrice générale/Sec.-Très.



## OFFRE D'EMPLOI PROGRAMME CAMP DE JOUR ESTIVAL 2018

Le Service des loisirs est à la recherche d'un (1) :

« **Animateur en chef** »

**Qualifications :**

- Expérience minimale de 24 mois en animation;
- Facilité à communiquer avec le public;
- [...]

**Exigences et conditions d'embauche :**

- Horaire variable entre 7 h et 17 h 30, du lundi au vendredi;
- 35 à 40 heures/semaine de la fin juin à la mi-août;
- Taux horaire : 13 \$;
- Formation académique d'un minimum de 12 mois dans un domaine approprié;
- Avoir complété une année d'études collégiales;
- N'avoir aucun empêchement judiciaire en lien avec l'emploi;
- Détenir un diplôme d'aptitudes aux fonctions d'animateur (DAFA) ou s'engager à suivre la formation à l'interne;
- Posséder une certification valide en RCR ou s'engager à suivre la formation offerte par la municipalité;
- Posséder une voiture sera considéré comme un atout.

Le Service des loisirs est à la recherche de trois (3) :

« **Animateurs** »

**Qualifications :**

- Facilité à communiquer avec le public;
- Capacité d'initiative et de travailler en équipe;
- [...]

**Exigences et conditions d'embauche :**

- Horaire entre 7 h et 17 h 30, du lundi au vendredi;
- 35 à 40 heures/semaine de la fin juin à la mi-août ;
- Taux horaire : 12 \$ ;
- Avoir complété son 4<sup>e</sup> secondaire;
- N'avoir aucun empêchement judiciaire en lien avec l'emploi;
- Détenir un diplôme d'aptitudes aux fonctions d'animateur (DAFA) ou s'engager à suivre la formation à l'interne;
- Posséder une certification valide en RCR ou s'engager à suivre la formation offerte par la municipalité;
- Disponible pour une période de formation et de planification débutant à la mi-mai 2018;
- Avoir été aux études à l'hiver et retourner aux études en septembre 2018 sera considéré comme un atout.

Le Service des loisirs est à la recherche de deux (2) :

« **Accompagnateurs** »

**Qualifications :**

- Autonomie, débrouillardise, sens de l'organisation et maturité;
- Être à l'écoute des besoins de l'enfant;
- [...]

**Exigences et conditions d'embauche :**

- Horaire variable entre 7 h et 17 h 30, du lundi au vendredi;
- 20 à 35 heures/semaine de la fin juin à la mi-août;
- Taux horaire : 13 \$;
- Avoir complété une année d'études collégiales;
- Étudier en technique d'éducation spécialisée ou dans un domaine connexe est un atout.
- N'avoir aucun empêchement judiciaire en lien avec l'emploi;
- Posséder une certification valide en RCR ou s'engager à suivre la formation offerte par la municipalité;
- Posséder une voiture sera considéré comme un atout.

Les personnes intéressées doivent faire parvenir leur curriculum vitae avec la mention « **Poste animateur/ accompagnateur** », avant le 31 mars 2018, à l'adresse suivante :

Municipalité de Saint-Benoît-Labre  
216, Route 271  
Saint-Benoît-Labre (Québec) G0M 1P0  
Courriel : [loisir@saintbenoitlabre.com](mailto:loisir@saintbenoitlabre.com)

Les entrevues se dérouleront au mois d'avril 2018. Seules les personnes sélectionnées seront contactées pour une entrevue.

Pour connaître le détail des tâches et des qualifications des postes offerts, consulter l'offre d'emploi sur : [www.saintbenoitlabre.com/emploi/](http://www.saintbenoitlabre.com/emploi/)

## GESTION DES MATIÈRES RÉSIDUELLES

Février	2018	2017	Variation
Ordures	45 710 kg	36 180 kg	+ 9 530 kg

## GARDIEN DE CHIEN OU DE CHAT



Selon le règlement n°303-12-97, le gardien de chien ou de chat doit ramasser les matières fécales de son animal par tous les moyens appropriés sur tout lieu public ou privé. Le cas contraire entraîne une infraction.

 VENTE DE GARAGE RÉGIONALE 2018 | BEAUCE SARTIGAN

# VENTE DE GARAGE RÉGIONALE

## SAMEDI 9 ET DIMANCHE 10 JUIN

LE 9 ET 10 JUIN PROCHAIN AURA LIEU UNE VENTE DE GARAGE DANS PLUSIEURS MUNICIPALITÉS DE LA RÉGION. IL SERA POSSIBLE DE TENIR OU DE VISITER LES DIFFÉRENTS KIOSQUES. CONSULTER L'ÉVÈNEMENT FACEBOOK POUR CONNAÎTRE LES POINTS DE VENTE DE CHAQUE MUNICIPALITÉ, DÈS LE 28 MAI 2018:

LA GUADELOUPE  
NOTRE-DAME-DES-PINS  
ST-BENOÎT-LABRE  
ST-ÉPHREM  
ST-ÉVARISTE  
ST-GÉDÉON-DE-BEAUCE  
ST-HONORÉ-DE-SHENLEY  
ST-SIMON-LES-MINES

GRATUIT !

INSCRIPTION AUPRÈS DE VOTRE MUNICIPALITÉ AVANT LE 18 MAI :

PAR TÉLÉPHONE : 418 228-9250 poste 107

PAR COURRIEL : [loisir@saintbenoitlabre.com](mailto:loisir@saintbenoitlabre.com)

Transmettez-nous votre nom, adresse, téléphone, le type d'objets vendus si connu et si vous êtes présents le samedi et/ou le dimanche.

**MESSE DU 125<sup>E</sup> ET DÎNER À  
L'ÉRABLIÈRE GUYMONT LABBÉ  
DIMANCHE 15 AVRIL**

Vous êtes invités à la messe anniversaire de notre Saint Patron, Saint-Benoît-Labre, messe qui sera suivie du dîner du 125<sup>e</sup> qui aura lieu à l'Érablière de M. Guymont Labbé. Nous vous attendons à 10 h 30 à l'Église de Saint-Benoît.

Réservez votre place au dîner à la cabane à sucre de M. Guymont Labbé en vous procurant votre billet. Il comprend un menu traditionnel de cabane à sucre et une dégustation de tire sur la neige. Apportez vos bouteilles de vin et de bière. Animation musicale avec Isabelle Morin. Des billets sont en ventes au bureau municipal et auprès du comité du 125<sup>e</sup>, argent exact :

Danièle Gonthier,	Marie-Esther Poulin,
Marie-Stella Bourque,	Jean-Marc Doyon,
Marc Cloutier,	Claude Fournier,
Daniel Proulx,	Gemma Roy,
Claude-Félix Pomerleau,	Jonathan Pépin,
Catherine Turcotte.	

**2-5 ans 5,75 \$**

**6-10 ans 11,50 \$**

**11 ans et plus 25 \$**

**FÊTE DES NEIGES**

Dans le cadre de la Fête des neiges, trois (3) prix de participation seront remis au hasard parmi tous les participants qui auront transmis leurs informations avant la date échéante. Prendre note que le comité des fêtes du 125<sup>e</sup> est heureux de vous dévoiler la nature des prix : trois (3) montants de 100 \$. Le concours de sculpture sur neige se termine le 31 mars 2018 à 23 h 59.

Consulter les photos des sculptures participantes sur la page Facebook des fêtes de 125<sup>e</sup>. Seuls les sculptures et leur titre sont diffusés via les réseaux sociaux.

[www.facebook.com/125ansStBen](http://www.facebook.com/125ansStBen)

**THÉÂTRE**



Nous sommes à la recherche de comédiens masculins pour jouer lors de la pièce de théâtre du 125<sup>e</sup> anniversaire de Saint-Benoît-Labre qui sera présentée les 10 et 11 août 2018. Il s'agit d'une pièce à sketches, donc l'horaire des pratiques sera flexible. Les rôles féminins sont déjà distribués. Les pratiques débuteront à la mi-avril. Si intéressés communiquer au 418-228-9250 poste 107 ou à [loisir@saintbenoitlabre.com](mailto:loisir@saintbenoitlabre.com) ou au 418-228-7657. [lubejo4@hotmail.ca](mailto:lubejo4@hotmail.ca)

**MARCHE DU 125<sup>E</sup>  
SAMEDI 19 MAI**

Inscrivez-vous à la Marche du 125<sup>e</sup> qui aura lieu le 19 mai prochain sur l'histoire du rang St-Henri. Vous pourrez en apprendre davantage sur les anciennes familles habitantes, les maisons centenaires et bien plus. Inscription auprès de Marie-Stella Bourque au 418-225-9696 ou via le site internet de la municipalité, section 125<sup>e</sup>. Sélectionner l'activité « Marche du 125<sup>e</sup> - 6 km ».

**« AFFICHER VOTRE FIERTÉ ! »**

Le comité des fêtes du 125<sup>e</sup> de Saint-Benoît-Labre vous propose de décorer vos maisons avec le logo du 125<sup>e</sup>.

Il est possible de commander votre logo sur choroplastre. Une commande sera faite lorsque nous aurons une vingtaine de demandes. Nous communiquerons avec vous lorsque la commande sera prête.

- 18" x 18" 15 \$
- 24" x 24" 22 \$

Communiquez à [stbenoit125@outlook.com](mailto:stbenoit125@outlook.com) ou par téléphone au 418-228-9250 poste 107.



**125 ans,**  
à Saint-Benoît-Labre,  
**ça se fête !**

## LE MONOXYDE DE CARBONE

Le monoxyde de carbone (CO) est produit lorsqu'un véhicule ou un appareil brûle un combustible comme l'essence, l'huile, le gaz naturel, le kérosène, le propane et le bois.

Le CO est inodore, incolore, sans saveur et non irritant. Il est impossible pour un être humain d'en détecter la présence. Il cause des centaines d'intoxications annuellement au Québec, dont une quinzaine sont mortelles. Le CO est présent dans la plupart des domiciles.

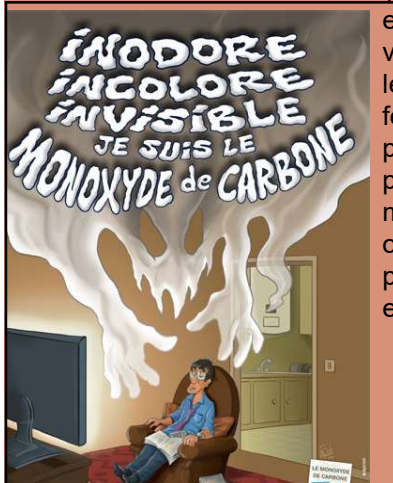
Seul un avertisseur de CO peut détecter sa présence. Un avertisseur de fumée ne protège donc pas contre le CO.

### Identifiez les sources de CO

- Les véhicules à moteur à combustion (les automobiles, les motoneiges, les véhicules tout-terrain) en marche dans les garages souterrains ou attenants à la maison, ou dans des endroits clos
- Les fournaies au mazout, les poêles au bois et le chauffage au gaz
- Les appareils de chauffage à combustible comme le gaz naturel, le kérosène, le pétrole et le bois
- Les appareils fonctionnant au propane ou au gaz comme une cuisinière, un réfrigérateur, un barbecue, etc.
- Les outils à moteur à combustion comme les tondeuses, les souffleuses, les scies et les polisseuses

### Identifiez les symptômes d'une intoxication au CO

Les intoxications surviennent lorsque l'appareil ou le véhicule fonctionne mal ou lorsqu'il est utilisé dans un



espace fermé ou mal ventilé. Les bébés, les jeunes enfants, les femmes enceintes, les personnes âgées et les personnes atteintes de maladies respiratoires ou cardiaques sont plus sensibles aux effets du CO.

Les symptômes varient en fonction de l'intensité de l'intoxication passant du simple mal de tête si l'intoxication est légère à la perte de conscience si elle est grave. Souvent, les symptômes d'une intoxication au CO s'apparentent à ceux d'une indigestion alimentaire.

### Les symptômes

- Faible exposition : mal de tête frontal, nausées et fatigue
- Exposition moyenne : mal de tête frontal persistant avec sensation de battements, nausées, vertiges ou étourdissements, somnolence, vomissements, pouls rapide, baisse de réflexes et du jugement
- Exposition très importante : faiblesse, évanouissement, convulsions, coma et décès

Souvent, les symptômes d'une intoxication au CO s'apparentent à ceux d'une indigestion alimentaire.

*Prévenez les intoxications par un entretien rigoureux de l'appareil de chauffage, par une utilisation adéquate des appareils à combustion et par un comportement sécuritaire lors de panne de courant.*

**Choisissez vos avertisseurs de CO en vérifiant les recommandations de la Sécurité publique du Québec sur leur site internet et installez-les, en suivant les recommandations du fabricant :**

- sur chaque étage de la maison
- dans le corridor, près des chambres à coucher
- près de la porte du garage attenant à la maison
- dans la pièce au-dessus du garage attenant à la maison
- à n'importe quelle hauteur sur le mur puisque le CO se répand également dans l'atmosphère. Cependant, choisissez un emplacement qui en facilite la surveillance et qui les garde hors de portée des enfants et des animaux domestiques.
- les modèles combinés CO et fumée s'installent comme un avertisseur de fumée

**Sachez quoi faire si une personne présente des symptômes d'intoxication ou si l'avertisseur de CO émet un signal**

- Évacuez rapidement les lieux.
- Composez le 9-1-1.
- Ne retournez pas à l'intérieur des lieux contaminés; attendez l'autorisation d'un expert qui confirmera qu'il n'y a plus de risques d'intoxication.

Source : Sécurité publique du Québec

## LES COCOS ÉCOLOS



### Recevoir et être reçu(e)

[...] "Qu'est-ce que je peux apporter ?" Il est évident qu'on apprécie beaucoup la générosité de nos amis, et on n'aime pas arriver les mains vides lorsqu'on est invités quelque part. Mais comment réagir à un bouquet de fleurs enveloppé dans une pellicule de plastique ou à une bougie à senteur de vanille ? Et lorsqu'on est invité ailleurs, que faire de cette serviette de table en papier ?

### Recevoir

C'est bien simple, on annonce nos couleurs dès le départ. « Qu'est-ce que tu peux apporter ? Rien, ta seule présence nous fait déjà super plaisir. Tu veux vraiment apporter quelque chose ? Assure-toi que ce soit réutilisable, recyclable ou compostable. » Charlotte nous apporte de la crème glacée artisanale, qu'elle achète dans ses propres bocal. Ma soeur Camille nous apporte de délicieux cannolis dans son [tupperware]. La semaine dernière, notre amie Marie-Ève nous a apporté un beau bouquet de marguerites enveloppées dans une feuille de papier kraft (qu'on a gardée pour nos listes d'épicerie). [...] Aussi, tu peux suggérer de remplacer le cadeau d'hôte par un peu de popotes à plusieurs. [...]

### Être reçu(e)

Offrir de cadeaux d'hôte est plus facile. Un petit dessert, une bouteille de vin du Québec, de la confiture maison, alouette. Par contre, est-ce que tes hôtes ramassent les miettes de pain avec des papiers essuie-tout ? Est-ce que les fromages sont tous enveloppés dans une pellicule de plastique ? Même si ça te brûle les lèvres de leur rappeler qu'une guenille fonctionne merveilleusement bien ou que telle fromagerie accepte qu'on apporte nos plats, apprécie simplement le beau moment que tu passes avec tes amis.

Chez nous, on peut s'attendre à ce que nos invités respectent notre mode de vie. L'inverse est aussi vrai. [...] on n'imposera jamais nos choix aux autres. Ceci dit, tu peux tout de même faire de petits gestes discrets : tu peux choisir de ne pas utiliser ta serviette de papier et la déposer discrètement sur le comptoir, ou tu peux

## LES COCOS ÉCOLOS (SUITE)

refuser gentiment la paille qui garni ton cocktail. Ta famille est adepte de verres en plastique jetable ? Demande un vrai verre et assure-toi de le laver avant de partir.

Il y a quelques semaines, nous sommes allés à une soirée annuelle où une trentaine de personnes sont toujours invitées. L'hôte offre un buffet à tout le monde. Dans ce cas-ci, j'étais assez à l'aise avec cette personne pour lui demander si les couverts seraient jetables, dans quel cas on aurait apporté notre petit kit. Un coup de fil vaut toujours la peine.

Enfin, je te laisse avec ce bout de conversation avec ma soeur Camille :

- *Qu'est-ce que j'apporte pour le souper ?*
- *Rien. À moins que tu apportes quelque chose recyclable ou compostable. Rappelle-toi, on n'a pas de poubelle...*
- *O.K. Je vais m'apporter moi-même. Je suis recyclable et compostable.*

Pour lire l'article complet, visitez le site internet des Cocos Écolos [www.lescocosecolos.com](http://www.lescocosecolos.com), section «blogue» et sélectionnez le titre «Recevoir et être reçu(e)». Merci aux Cocos Écolos de nous permettre de diffuser leurs conseils dans notre Écho de la Place.

**Usinage Xpress**  
de Beauce

Notre division hydraulique  
**Hydraulique Xpress**

[www.usinagexpress.com](http://www.usinagexpress.com)  
Bureau 418 228-9626

Estimation Gratuite  
Résidentiel - Commercial

**CONSTRUCTION MJ RODRIGUE**

ENTREPRENEUR GÉNÉRAL  
418 227-9545

## COMITÉ DE L'OEUVRE DES TERRAINS DE JEUX DE SAINT- BENOÎT-LABRE

Suite à l'AGA du 21 mars dernier, voici les membres du Comité de l'Oeuvre des terrains de jeux de Saint-Benoît-Labre 2018 : Mme Karine Doyon, Présidente, Mme Marie-Ève Barrette, Vice-Présidente, Mme Marie-Josée Breault, Secrétaire-trésorière et comme administrateurs M. Yann Pomerleau, M. Karl Doyon, Mme Marie-Ève Poulin et M. Pier-Luc Gilbert comme représentant municipal.

Merci à tous pour votre implication dans la communauté.

## CHORALE SAINT-BENOÎT

La Chorale de Saint-Benoît est à la recherche de nouveaux choristes pour se joindre à leur groupe. Les pratiques se font les mercredis de 19 h à 20h dans l'église. La chorale prend part aux célébrations de la parole, aux messes, aux funérailles ou autres événements de célébrations. Information : Hugue Caron au 418-228-9120 ou Louis Lambert au 418-228-9448.

## CORPORATION DE DÉVELOPPEMENT ÉCONOMIQUE DE SAINT-BENOÎT-LABRE

Suite à l'AGA du 20 mars dernier, nous remercions toutes les personnes en place d'avoir bien voulu renouveler leur poste soit M. Olivier Mathieu, Président, M. Jean-Marc Doyon Vice-Président et comme administrateurs M. Martin Binet, M. Sylvain Couture et M. Marc Grenier comme représentant municipal.

Il est encore temps de renouveler votre carte de membre au coût de 50 \$. En la payant, vous serez inscrit sur la liste des commerces participants au programme PACD et ainsi vous faire connaître des nouveaux arrivants. Nous vous rappelons également qu'il est toujours possible de faire paraître votre carte d'affaires dans le journal au coût de 175 \$ / an ou selon les frais établis pour une parution par mois. Contactez la responsable du journal pour en connaître les détails. Pour plus d'informations, nous vous invitons à consulter notre site au [www.cdessaintbenoit.com](http://www.cdessaintbenoit.com).



## CERCLE DES FERMIERES



Il n'y aura pas de réunion pour le mois d'avril. Nous vous donnons rendez-vous au mois de mai.

Le congrès régional se déroulera le 5 mai de 9 h à 16 h à Saint-Éphrem. Vous pourrez y voir des morceaux «Inter-Cercle» et de l'artisanat jeunesse.

Assistez à notre conférence: « **La décision de choisir son destin** » par M. Jean-Marc Doyon à la salle municipale le mercredi 23 mai à 19h30. Les billets sont au coût de \$5.00, en vente auprès de :

- Gemma Roy 228-6710,
- Marie-Esther Poulin 227-8295,
- Carole Nadeau 228-9444,
- Chantal Camiré 228-8762
- Jocelyne Tardif 228-0318.

Surveiller notre page Facebook et Oj St-Benoît pour la date de sortie du livre de recettes. Merci, à tous ceux qui nous ont transmis leur recette.

Au mois de mai, les cartes de membres seront en vente au coût de \$30.00. La raison de l'augmentation, il n'y a plus de billets de loterie à vendre. Durant le temps des surces, profitez-en pour vous sucrer le bec.

# FECTO

## ENTREPRENEUR ÉLECTRICIEN

RBQ:5741-9392-01



Corporation  
des maîtres électriciens  
du Québec

**FECTO électrique inc.**

*David Fecteau, Prés.*

[fectoelectrique@gmail.com](mailto:fectoelectrique@gmail.com)

32, rue A. Poulin St-Benoît-Labre G0M 1P0

**Cell.: 581-372-8000**

**Bur.: 418-222-0400**

Industriel • Résidentiel • Commercial • Agricole • **Urgence 24h**

## Groupe RBR



**FERMES DE TOIT  
POUTRELLES DE PLANCHER  
MURS PRÉFABRIQUÉS  
POUTRES D'INGÉNIERIE**

320, route 271, Saint-Benoît-Labre  
T. 418 228-9651 • 1 877 228-9651  
[estimation@toituresfecteau.com](mailto:estimation@toituresfecteau.com)



LE CERCLE DES FERMIÈRES DE ST-BENOÎT-LABRE  
PRÉSENTE SA CONFÉRENCE ANNUELLE :

**« LA DÉCISION DE CHOISIR SON DESTIN »**

par M. **JEAN-MARC DOYON**



**Mercredi**  
**23 mai à 19 h30**

Salle municipale de Saint-Benoît-Labre 216, route 271

La vie emprunte parfois des chemins de traverses pour nous amener au bonheur. M. Jean-Marc Doyon, homme d'affaires à la retraite de Saint-Benoît-Labre et bénévole impliqué à plusieurs niveaux dans la région, a décidé il y a quelques années de choisir son destin. Malgré les événements difficiles qu'il a croisés sur sa route, il a décidé de choisir son destin et changer le cours de sa vie. Il nous fera part de ses secrets pour atteindre le mieux-être tant physique qu'émotionnel. Afin que nous aussi nous puissions décider de « choisir notre destin »!



**Billets en vente au coût de 5 \$**

Auprès de Gemma Roy 228-6710 ou Marie-Esther Poulin 227-8295

# FESTIVAL de CURLING

**Du 29 mars au 8 avril 2018**

À l'aréna de Saint-Honoré-de-Shenley

**VENEZ DÉCOUVRIR LE CURLING DANS  
LE PLAISIR!**



## Initiations gratuites et locations de glace

Date	Heures	Date	Heures
Jeudi 29 mars	13h à 21h	Mercredi 4 avril	13h à 21h
Vendredi 30 mars	13h à 17h	Jeudi 5 avril	13h à 21h
Lundi 2 avril	13h à 21h	Vendredi 6 avril	13h à 17h
Mardi 3 avril	13h à 21h	*équipement disponible sur place*	

### Tournoi corporatif (30 et 31 mars):

- L'équipe gagnante affrontera l'équipe junior du club de curling le dimanche 8 avril à 11h45.
- Coûts : 240\$ comprenant un dîner spaghetti le samedi

### Tournoi amical (6, 7 et 8 avril):

- Ouvert à tous, 3 parties assurées
- Coûts : 120\$/équipe ou 30\$ par joueur (Moins de 18 ans 20\$)

### Activités spéciales...

- Suivez-nous via facebook au Curling Beauce-Sartigan pour connaître l'ensemble des activités.

### Locations

1 allée/2 heures	140\$
2 allées/ 2 heures	240\$.

**DATE LIMITE  
D'INSCRIPTION  
27 mars**

**Équipement  
disponible sur  
place  
GRATUIT**

### INFORMATION ET INSCRIPTION :

Tél : 418-221-7999

Courriel : [contact@curlingbeauce.club](mailto:contact@curlingbeauce.club)



**LES CONSTRUCTIONS BINET INC.**  
ISO 9001 : 2008

**CONSTRUCTION**

- » Industrielle
- » Résidentielle
- » Commerciale
- » Grands travaux
- » Génie civil

**Martin Binet**  
Président  
mbinet@lesconstructionsbinet.com

SIÈGE SOCIAL  
227, Route 271, C.P. 1020  
St-Benoît Labre (Qc) G0M 1P0  
Tél. : 418 228-1578 • Fax : 418 228-1906

SUCCURSALE SAGUENAY  
1616, boul. Talbot, Chicoutimi (Qc) G7H 4C2  
Tél. : 418 973-6887 • Fax : 418 973-6857

DIVISION NORDIQUE  
Lebel-sur-Quévillon  
Tél. & Fax : 819-755-2700

Titulaire d'une licence dérivée en vertu de la Loi sur le Bâtiment du Québec Dossier 2157-8008-13

**ACE**

**Quincaillerie Royal & Gilles inc**  
234, Route 271, St-Benoît Labre, Beauce, Qc. G0M 1P0

**Gilles Busque**  
Propriétaire

Tél: 418 228 9333  
Fax: 418 226 0434  
[quincrg@globetratter.net](mailto:quincrg@globetratter.net)

## DOUBLE VICTOIRE POUR FARAMIR ROUILLARD



Crédit photo : M. Éric Rouillard

Le 25 février dernier, Faramir Rouillard a remporté la victoire du 48<sup>e</sup> tournoi provincial midget à Saint-Marie avec son équipe de Hockey midget BB. Il a également pu se mériter le trophée du meilleur duo de gardiens. Félicitations Faramir!

## FONDATION BON DÉPART CANADIAN TIRE

Chaque année, environ plus de 40 000 jeunes québécois peuvent profiter des largesses du programme Bon départ de Canadian Tire, une initiative nationale gérée à l'échelle locale.

L'aide financière incite les jeunes à bouger en pratiquant un sport ou un loisir organisé. Nous aidons à payer les frais d'inscription, d'équipement et/ou de transport. Le programme de soutien aux activités sportives Bon départ de Canadian Tire donne la chance aux jeunes issus de milieux financièrement défavorisés de pratiquer une activité sportive ou récréative de leur choix comme, par exemple, le hockey, le soccer, la natation, le basketball, la danse, le yoga, l'escalade, etc.

Les marchands Canadian Tire ont à cœur la santé et l'épanouissement des jeunes. Nous croyons que tous les jeunes devraient avoir la chance de courir, patiner et jouer, rire et s'amuser !

Pour obtenir davantage d'informations, visitez  
[www.bondepart.canadiantire.ca](http://www.bondepart.canadiantire.ca)  
ou appelez au 1-844-AUX-JEUX (289-5389).

## ANTOINE ET MATHIAS GIROUX MULTIPLIENT LES HONNEURS



Crédit photo : Mme Isabelle Poulin

Les deux frères Giroux, Antoine et Mathias se sont vus récompensés lors du Banquet du Cinquième Quart des Dragons de la Polyvalente de Saint-Georges. Ils ont remporté tous deux la mention étudiants-athlètes pour leurs performances tant académiques que sur le terrain. Une bourse d'études de 500 \$ a été remise à Antoine et, Mathias s'est mérité la mention du joueur le plus utile en défensive. Félicitations pour vos exploits!

## SOCIÉTÉ LYRIQUE DE BEAUCE

La Société Lyrique de Beauce présentera son spectacle du printemps « Au Choeur du Monde » le 12 mai prochain à l'église de Saint-Georges ouest. Quatre citoyens de notre municipalité font partie du regroupement : Mme Huguette Loubier, M. Louis-Ange Binet, Mme Catherine Turcotte et M. Clément Turcotte. Ils interpréteront les hymnes nationaux de plusieurs pays ainsi qu'une à deux pièces associées au répertoire de chacun.

Il est possible de se procurer des billets auprès des Amants de la Scène au 418-227-3875.

An advertisement for Tina Coiffur. The background is a dark, textured surface. The text is white and red. At the top, it says 'TINA COIFFUR' in large white letters, with 'POUR ELLE ET LUI' in smaller red letters below it. Below that, it says 'TINA BOUCHER' in white, followed by '215, ROUTE 271', 'SAINT-BENOIT LABRE', and 'GOM 1P0' in smaller white letters. At the bottom, the phone number '418 222 1203' is written in large white letters.



# Programmation estivale 2018

## Inscription

Inscriptions en ligne dès le 1 avril: [www.saintbenoitlabre.com](http://www.saintbenoitlabre.com) - Pour du support lors de votre inscription: 418 228-9250. Profitez de tarifs avantageux en vous inscrivant avant le 1<sup>er</sup> mai.

## Camp de jour



L'inscription au camp de jour comprend: une activité spéciale ou 1 sortie par semaine, incluant le transport en autobus, 1 chandail de camp, 1 activité culinaire par semaine, de fréquentes sorties aux jeux d'eau récemment aménagés par la Municipalité et des tonnes d'activités motivantes organisées par des animateurs dynamiques!

### Camp de jour - Tarifs préinscription

Option	1er et 2ème enfant		3ème enfant (30 % de rabais)		4 ème enfant et +
	Sans service de garde	Avec service de garde	Sans service de garde	Avec service de garde	Avec ou sans service de garde
5 jours / semaine	140 \$	265 \$	100 \$	185 \$	0 \$
3 jours / semaine	95 \$	180 \$	65 \$	125 \$	0 \$
À la semaine	40 \$	60 \$	30 \$	40 \$	0 \$

Des frais supplémentaire de 25 \$ s'appliquent pour toute inscription reçue après le 1<sup>er</sup> mai.

Politique pour les non-résidents: des frais supplémentaires de 35 % s'appliquent. Aucun rabais n'est applicable pour le 3ème et 4ème enfant.



### Nouvelles spécialisations au camp de jour !

« Les débrouillards en science et en sport » permettra aux amateurs des sciences et des sports de développer leur aptitude et leur connaissance. « La culture au bout des doigts et le tour du Monde » permettra aux jeunes de découvrir divers pays et leurs cultures tout en touchant les arts visuels, de la scène, musicaux, etc. Seulement 12 places disponibles dans chacune de ces spécialités.

**Nouveauté :** Les enfants allant à la maternelle en septembre 2018 peuvent s'inscrire au camp de jour sous certaines conditions. Il y aura une semaine d'essai du 25 au 29 juin 2018. Si l'enfant ne respecte pas les conditions et ne se comporte pas bien en groupe, la Municipalité se réserve le droit de refuser une inscription et/ou d'arrêter le service de garde pour l'enfant.



## Soccer

Ligue intermunicipale (U4 à U16)	1er enfant: 50 \$	2ème enfant et +: 45 \$
Ligue de garage- adulte	20 \$	

## Tennis

Camp de tennis - enfants	1er enfant: 35 \$	2ème enfant et +: 30 \$
Ligue adulte	15 \$	
Cartes de membres	Individuelle: 10 \$	Familiale: 30 \$
Location du terrain	Résidents: 8 \$ / heure	Non-résidents: 10 \$ / heure

Les non-résidents ne peuvent obtenir de cartes de membre.



## Dek hockey

6 à 15 ans	10 \$
Adultes	20 \$

## Basketball

6 à 15 ans	10 \$
------------	-------



## Informations - inscriptions

Inscription dès le 1<sup>er</sup> avril. Pour que l'inscription soit complète, les frais liés à celle-ci doivent être payés. Des frais supplémentaires de 10 \$ s'appliquent pour toute inscription reçue après le 1<sup>er</sup> mai.

Politique pour les non-résidents: des frais supplémentaires de 35 % s'appliquent. Aucun rabais n'est applicable pour le 2<sup>ème</sup>, 3<sup>ème</sup> et 4<sup>ème</sup> enfant.

## Politique de remboursement

Abandon avant la date de début de l'activité : remboursement total du paiement soustrait d'un montant minimal de 10 \$ ou de 10 % en frais d'administration

Abandon après la première semaine d'activité : remboursement du paiement soustrait d'un montant minimal de 10 \$ ou 25 % pour les frais d'administration ;

Abandon après la deuxième semaine d'activité : aucun remboursement ;

Abandon pour des raisons médicales (sur présentation d'un billet de médecin) ou pour un déménagement (changement de municipalité): Le coût d'inscription sera remboursé au prorata des semaines réalisées et restantes, soustrait d'un montant minimal de 10 \$ ou de 25 % en frais d'administration.

## INSCRIPTION EN LIGNE

Saviez-vous qu'il est possible de s'inscrire aux activités dans le confort de son foyer et à l'heure que vous désirez?

Lorsqu'une activité est publiée dans notre journal, pour s'y inscrire, il est possible de le faire via le site internet de la municipalité. Quelques activités font exception et requièrent de communiquer via un organisme ou entreprise. Rendez-vous sur [www.saintbenoitlabre.com](http://www.saintbenoitlabre.com), section «Loisirs et vie communautaire», dans l'onglet «programmation saisonnière».

## PROGRAMMATION ESTIVALE BÉNÉVOLES RECHERCHÉS

Vous avez à coeur les bonnes habitudes de vie chez nos jeunes ? Vous souhaitez contribuer au dépassement de soi chez votre enfant ? Nous sommes à la recherche de bénévoles pour nos activités estivales 2018 : entraîneurs de soccer, deck-hockey, basketball et tennis.

### \*Nouveauté soccer\*

Les entraîneurs et entraîneurs adjoints bénévoles du soccer auront droit à une inscription gratuite pour un enfant à l'activité de soccer. L'inscription d'un deuxième enfant sera considérée au tarif du 1<sup>er</sup> enfant.

Communiquer avec le service des loisirs au 418-228-9250 poste 107 ou à [loisir@saintbenoitlabre.com](mailto:loisir@saintbenoitlabre.com)

### Les Aînés flyés!

## INVITATION DÉJEUNER CONFÉRENCE sur l'hypertension et le cholestérol, par Yannick Bernard, pharmacien

**Du nouveau à Saint-Benoit!**  
Un groupe d'aînés de 55 ans et plus  
pour faire des activités, s'amuser,  
partager et rire!

## Mercredi le 25 avril 2018

Venez déjeuner au Resto chez Nathalie dès 8h15

Inscription au plus tard le 19 avril 2018  
418-228-9250 poste 107



  
**ÉQUIPEMENT DE BUREAU  
DEMERS**  
info@ebdemers.com  
515, 90e Rue (Place 90)  
Saint-Georges (Qc) G5W 5L1  
418.228.3537  
Fax : (418) 228.1942

  
Aménagement  
Mécanisme à tirages  
Imprimantes réseau  
Photocopieurs, numériseurs  
Papeterie  
Télécopieurs  
www.ebdemers.com

**Büro** PLUS **SHARP**

  
**Sciage de béton  
L.C.I. inc.**  
Sciage et forage de béton  
Commercial / résidentiel / Industriel

Louis Carrier  
Cell : 418.225.7259  
Tél : 418.226.0870  
Fax : 418.222.0892  
carrier.louis@hotmail.com

102 a, Principale  
Saint-Benoît-Labre  
(Québec) G0M 1P0

## ACTIVITÉS DE PÂQUES FILM « HOP »

Jeudi 29 mars, à 18 h 30  
Pour tous, gratuit  
Lieu : Salle municipale  
Durée du film : 1 h 35

Soirée pyjama : emporte ta  
couverture et ton oreiller pour  
être encore plus confortables !



## CONCOURS DE DESSIN À LA BIBLIOTHÈQUE



Du 1<sup>er</sup> au 29 mars  
4 à 12 ans

Sous le thème de « mon lapin », le dessin doit être créé à la main. Ils doivent être remis à la bibliothèque et un coupon sera remis pour participer au concours. Les coloriages ne sont pas éligibles au concours. Tous les participants peuvent courir la chance de remporter un gros chocolat de Pâques offert par la Bibliothèque L'Envolume. Le concours prend fin le 29 mars à 19h. Un coupon-participant sera sélectionné au hasard le 29 mars à 19h. Le gagnant sera contacté par téléphone.

## L'HISTOIRE DU THÉ ET SES BIENFAITS



Conférence de Gérald Tremblay  
Mardi 17 avril, de 19 h à 20 h 30  
Adultes

Coût : 10 \$ (min. 20 pers.)

Lieu : Salle municipale

Inscription avant le 9 avril : [www.saintbenoitlabre.com](http://www.saintbenoitlabre.com)  
ou au 418-228-9250 poste 107

Très sensible aux bienfaits que procure le thé, M. Tremblay vous présentera les vertus de cette plante fascinante et ses secrets pour réussir sa préparation.

## LA CULTURE ET LA CONSERVATION DES FINES HERBES

Conférence de Lili Michaud  
Lundi 14 mai, de 19 h à 20 h 30  
Adultes  
Coût : 10 \$ (min. 20 inscriptions)  
Lieu : Salle municipale  
Inscription avant le 6 mai 2017 :  
[www.saintbenoitlabre.com](http://www.saintbenoitlabre.com)  
ou au 418-228-9250 poste 107



Vous découvrirez les secrets de la culture de plusieurs fines herbes populaires telles que le basilic et d'autres moins communes comme le stévia. Vous apprendrez les meilleures méthodes pour récolter et conserver les fines herbes de façon à profiter de leurs propriétés culinaires toute l'année

## COURS DE FABRICATION DE BAUME À LÈVRES, DÉODORANT ET PARFUM NATURELS

Par Patricia Roy, Herboriste Artisan de  
Pure Nature Cosmétiques

Jeudi 26 avril, de 18h30 à 20h30

Coût : 45 \$ (max. 10 pers.)

Lieu : Salle municipale

Inscription avant le 18 avril :

[www.saintbenoitlabre.com](http://www.saintbenoitlabre.com) ou au 418-228-9250 # 107

Vous apprendrez à vous fabriquer un baume à lèvres protecteur et hydratant ainsi qu'un déodorant et un parfum (solide et liquide) personnalisé avec des huiles et beurres végétaux naturels et des huiles essentielles. Repartez avec les notes de cours et un baume à lèvres.

# CONSTRUXIME<sup>LU</sup>

ENTREPRENEUR GÉNÉRAL

• Rénovation • Résidentiel • Commercial •

Maxime Paquet  
Propriétaire  
RBQ 8332-7080-38

70, Route du Lac Poulin  
Saint-Benoit Labre, Qc, G0M 1P0  
T 418.226.4735 C 418.222.2304  
F 418.226.4751  
[www.construxime.com](http://www.construxime.com)

**Choisir Desjardins,**  
c'est contribuer à changer  
les choses.



## Assemblée générale annuelle 2018

Vous êtes cordialement invité à y participer et à prendre connaissance des résultats de votre caisse.

**Date :** Mardi 24 avril 2018      **Heure :** 19 h

**Lieu :** Hôtel Le Georgesville  
300, 118<sup>e</sup> Rue, Saint-Georges (Québec) G5Y 3E3

- Disponible en webdiffusion : [www.facebook.com/Caisse.Sud.de.la.Chaudiere](http://www.facebook.com/Caisse.Sud.de.la.Chaudiere)
- Annonce des gagnants du programme « Bénévole en or »
- Léger goûter

**Bienvenue à tous nos membres!**

 **Desjardins**  
Caisse du Sud  
de la Chaudière



*La route de l'économie  
et du service!*

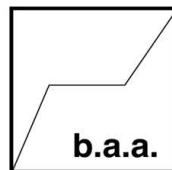
499, 14<sup>e</sup> Avenue  
La Guadeloupe (Québec)  
G0M 1G0

[www.fecteauford.com](http://www.fecteauford.com)



Enrico Bolduc  
Julie Fecteau  
propriétaires

Tél. : (418) 459-3431  
Sans frais : 1-877-459-3431  
Télec. : (418) 459-6615



Bureau \_\_\_\_\_

**François Fontaine**  
Comptable

- Impôts
- Tenue de livres
- États Financiers

290, Rang 9 Nord  
Saint-Benoît Labre QC GOM 1P0  
**418 226-4055**  
[ffontainecomptable@hotmail.com](mailto:ffontainecomptable@hotmail.com)



## BIBLIOTHÈQUE L'ENVOLUME



### Nouveauté dans notre collection locale

#### Romans adultes :

- On flushé... pis on recommence ! (en pratique) - Marie-Millie Dessureault
- La petite maison du sixième rang | Tome 2 : Rose - Micheline Dalpé
- Au chant des marées | Tome 2 : La vie sur l'Île Verte - France Lorrain
- Blind date - Sylvie G.
- Le temps de le dire | Tome 3 : Les années fastes - Michel Langlois

#### Romans Jeunes :

- Les Éternelles - Shelby Maheux

#### Renouvellement des volumes:

N'oubliez pas que vous pouvez renouveler vos livres de différentes façons :

- par téléphone
- via internet au <http://ibistro-cnca.reseaubiblio.ca>
- via le Facebook de la bibliothèque : Biblio L'Envolume Saint-Benoît

Merci à tous ceux qui prennent le temps de renouveler leurs volumes.

#### Heures d'ouverture :

- Dimanche: 10 h 30 à 12 h
- Mardi: 19 h à 20 h 30
- Jeudi: 18 h 30 à 20 h 30

## NOUVEAUTÉ !



La Bibliothèque l'Envolume a acquis, en février 2018, de nouveaux mobiliers pour la clientèle jeunesse et de nouvelles étagères pour les albums jeunes. Grâce au soutien d'Alphare dans le cadre du projet « Je lis, tu lis, on lit, en Beauce-Sartigan ! », vous y verrez de nouvelles chaises, des fauteuils de pois et une table adaptée pour nos petits. Venez faire un tour !

Proxim

**Yannick Bernard et  
Andréanne Caron**

Propriétaires

Lun. au merc. : 9h30 à 17h30  
Jeudi : 9h00 à 18h30  
Vendredi : 9h00 à 17h30  
Sam. et dim. : Fermé

208, Route 271, Saint-Benoît-Labre (Québec) G0M 1P0  
T 418 228-0333 • F 418 227-8784 • bernardycarona@groupeproxim.org

COIFFURE  
**Krystina**  
ELLE & LUI

COIFFURE POUR HOMME-FEMME & ENFANT  
TECHNICIENNE EN RALLONGES

64, rue des Épinettes, Saint-Benoît-Labre  
Sur rendez-vous : **418 957-4574**

**BRONZAGE**  
18 ANS ET +



## TAXI COLLECTIF BEAUCE SARTIGAN



### Pour réserver: 418 227-2626

Si vous avez besoin de transport pour vos déplacements, pensez au service de taxi collectif Beauce-Sartigan!

Ce service est offert selon vos besoins:

- de soins de santé ponctuels
- de services sociaux
- de services d'éducation aux adultes ou de formation postsecondaire
- des démarches d'insertion à l'emploi
- autres besoins (selon les places disponibles)

Les demandes doivent être placées minimalement 24 heures à l'avance et avant midi la journée ouvrable précédant le déplacement. Les tarifs varient de 5 à 10 \$ selon l'endroit où vous désirez vous rendre.

L'horaire du centre d'appel est du lundi au vendredi de 8 h à 16 h. L'horaire du taxi collectif est du lundi au samedi du 7 h à 18 h.

Un circuit fixe est également offert, lequel se déplace vers Place Centre-ville, Walmart et le Carrefour à Saint-Georges, et ce, tous les vendredis. Départ de Saint-Benoît-Labre à 9 h. Le retour est prévu pour 12 h ou 16 h selon votre préférence.

## CHRONIQUE PASTORALE

Enfin c'est Pâques et le soleil est de plus en plus présent. M'inspirant d'un texte de Vie Liturgique je vous partage une réflexion sur cette fête centrale de la vie chrétienne Pâques.

Oser croire, c'est faire confiance même si on n'a pas de preuve. Comment parler de la résurrection, comment expliquer ce qui est arrivé à Jésus? Avec les enfants, on peut prendre l'exemple d'une chenille. Comment lui faire comprendre qu'elle va devenir un papillon? Nous croyons que Jésus qui était mort est maintenant vivant autrement. La résurrection, ce n'est pas la simple réanimation d'un cadavre. Croire à la résurrection, c'est croire que Dieu s'est emparé de la mort de Jésus pour faire éclater la vie. C'est croire que, moi aussi, je suis appelé à ressusciter, à retrouver ceux et celles qui m'ont précédé dans la mort. On dit souvent que personne n'est revenu «de l'autre côté» pour nous dire si c'était vrai. Et pourtant, il y en a un qui est revenu : c'est le CHRIST. Il nous invite en ce temps de Pâques à nous tenir debout, à prendre la vie au sérieux, à aider les gens autour de nous à vivre. Qu'éclate la joie de croire. Nous sommes ressuscités avec le Christ. Alléluia!

Joyeux temps de Pâques !  
Denise Lessard sscm Agente NDA

## LISTE DES GARDIENS ET GARDIENNES

Sarah-Maude	Boisvert	12 ans	418-227-9017	Anne-Marie et Patrick
Laurie	Cloutier	11 ans	418-228-3742	Carole et Marc
Carolane	Labonté	12 ans	418-226-4427	Estelle et Daniel
Ariane	Lessard	11 ans	418-222-6367	Dominique et Frédéric
Ariane	Marois	13 ans	418-222-8529	Anne-Marie et Marco
Éloïse	Pépin	12 ans	418-222-6536	Marie-Ève et Charles
Jolyanne	Poulin	13 ans	418-227-1881	Isabelle et Michel
Marianne	Smith	13 ans	418-221-0036	France et Guillaume
Mathilde	Smith	10 ans	418-221-0036	France et Guillaume
Jade	Veilleux	12 ans	418-221-0193	Nancy et Luc

## ANNONCES

**Logement à louer** : 4 ½ au 63 A (app. 1), Rue St-Rosaire St-Benoit, Prix 595 \$/mois, Plancher radiant

**Jumelé à vendre à Saint-Georges** : 1753, 28e rue ouest

Pour info : 418-228-1578

**Recherche ordinateur** : ordinateurs à donner, irais chercher gratuitement. Tél : 418-227-3694, Régis

**Logement à louer** : Saint-Benoît, libre juillet, 5½ demi sous-sol, 3 chambres couché, salon, cuisine, salle de bain, 2 entrées, grand terrain, non chauffée, non éclairée, 460 \$ par mois Info : 418-228-8734

## CAMPAGNE DE LA CVA

**Contribution volontaire annuelle du 16 avril au 30 avril 2018.**

La CVA est un geste de solidarité envers votre communauté de St-Benoît Labre. Grâce à la générosité des paroissiens nous pourrions assurer les services religieux et l'entretien de notre église.

Des sollicitateurs passeront chez vous d'ici la fin d'avril. Toutes les contributions sont accueillies avec joie et reconnaissance. **Merci de donner!** La Fabrique Notre-Dame-Des-Amériques (secteur St-Benoît). La Fabrique N.D.A. émettra des reçus (fin d'impôts) pour les argents recueillis.

## POUR NOUS CONTACTER

### Le conseil municipal

Éric Rouillard maire : [mairie@saintbenoitlabre.com](mailto:mairie@saintbenoitlabre.com) ou 418 228-9250, poste 104

Les conseillers: Michel Gosselin, Marc Grenier, Pier-Luc Gilbert, Myrienne Poulin, Jonathan Pépin, France Bégin : [info@saintbenoitlabre.com](mailto:info@saintbenoitlabre.com) ou 418 228-9250

### L'administration municipale

- Hôtel de Ville 216, route 271, St-Benoît-Labre (Québec) G0M 1P0
- Téléphone: 418 228-9250
- Télécopieur : 418 228-0518
- Courriel : [info@saintbenoitlabre.com](mailto:info@saintbenoitlabre.com)
- Site web : [www.saintbenoitlabre.com](http://www.saintbenoitlabre.com)
- Heures d'ouverture : 8 h 30 à 12 h / 13 h à 16 h 30 sauf le vendredi : fermeture à 15 h

- Édith Quirion, directrice générale
- Line Lessard, directrice générale adjointe
- Catherine Turcotte, coordonnatrice aux loisirs et à la culture par intérim
- Lise Pomerleau, inspectrice en bâtiment et environnement et responsable de la gestion des cours d'eau
- Michel Boucher, directeur/chef brigade des pompiers
- Marylin Nadeau, gestionnaire de la production et de la distribution de l'eau potable
- Richard Giroux, chef d'équipe des travaux publics



Caroline Vigneault, Prop.  
35, Rue A. Poulin  
St-Benoit Labre, G0M 1P0  
Tél: 418-221-5798

[caro.vigno@hotmail.com](mailto:caro.vigno@hotmail.com)

## COORDONNÉES DES ORGANISMES COMMUNAUTAIRES DE SAINT-BENOÎT

Bibliothèque municipale	Nadia Lebel	228-9250
Cercle des Fermières	Gemma Roy	228-6710
Chevaliers de Colomb	Michel Baillargeon	225-9696
Chorale	Louis Lambert	228-9448
Comité d'OTJ	Karine Doyon	225-6286
Comité de la ruralité	France Bégin	227-0979
Comité du 125e	Danièle Gonthier	226-3960
Corpo. Développement écono.	Olivier Mathieu	221-4957
Fabrique	Henriette Fecteau	228-9212
Comité Dernier recours ABBS	Marie Lessard	227-9215
Société Historique	Marc Cloutier	228-3742
Cellule d'évangélisation	Raoul Lessard	228-7542
Catéchèse	Sylvie Poulin	227-0747

# AVRIL

## DATES À RETENIR



MARS

AVRIL

**25**

Déjeuner-conférence sur les fraudes - 9 h

**25**

Célébration de la parole - 10 h 30

**1**

Pâques

**26**

Cours de fabrication de baume à lèvres, déodorant et parfum naturels - 18 h 30

**29**

29 mars au 8 avril  
Festival de curling

**3**

Séance ordinaire du conseil municipal - 19 h 30

**8**

Célébration de la parole - 10 h 30

**29**

Messe - 10 h 30

**29**

Fin du concours de dessin

**15**

Messe du 125e et Dîner à l'Érablière Guymont Labbé  
10 h 30

**PUBLIER DANS L'ÉCHO DE LA PLACE**

**29**

Activité de Pâques  
Film « Hop » - 18 h 30

**16**

16 au 30 mars  
Contribution Volontaire Annuelle

Pour publier dans l'Écho de la place, faites-nous parvenir vos articles, communiqués et photos avant le 20 de chaque mois.

**31**

Date limite de dépôt candidature postes camp de jour estival

**31**

Fête des neiges - fin du concours de sculpture

**17**

L'histoire du thé et ses bienfaits  
19 h

**COLLECTE DES MATIÈRES RÉSIDUELLES**

**31**

Messe - Veillée pascale - 19 h 30

**22**

Célébration de la parole - 10 h 30

**Collecte des ordures:**  
2, 16 et 30 avril  
**Collecte du recyclage:**  
4 et 18 avril