



JUIN 2016

MUNICIPALITÉ
SAINT-BENOÎT-LABRE, QC
216, route 271
G0M 1P0
munstben@telstep.net
418-228-9250

ÉCHO DE LA PLACE

Dans ce numéro :

MUNICIPALITÉ
ST-BENOÎT-LABRE
27 juin au 19 août 2016

CAMPS
DE JOUR
Été 2016

DATE LIMITE DES INSCRIPTIONS : 15 JUIN 2016

INSCRIVEZ-VOUS EN LIGNE OU AU BUREAU
MUNICIPAL : 418-228-9250 poste 107

PAIEMENT : CHÈQUES,
ARGENT OU ACCÈS D



Rappel aux résidents et Appel au civisme :	2
Soccer, Deck Hockey et Tennis :	3
Chronique Pastorale et liste des gardiens et gardiennes avertis :	4
Mot de la bibliothèque :	5
Caisse Desjardins :	6
Conseil de prévention et Société Historique :	7
École de karaté et Écho du 125e :	8
Saviez-vous que et Avis à la population :	9
Mot de l'école Notre-Dame du Rosaire :	10
Offre d'emploi :	11
Programme PACD et Annonces Classées :	12
Capsule d'urbanisme :	13
Recyclage :	14
Semaine québécoise des personnes handicapées :	15
Cédule de vidanges de fosses septiques :	16
Cartes d'affaires :	17-18
Communications et Organismes :	19
Calendrier :	20



MUNICIPALITÉ
ST-BENOIT -LABRE

INSCRIVEZ-VOUS AVANT LE 3 JUIN 2016 POUR
PARAÎTRE SUR LA CARTE DU
CIRCUIT ET/OU POUR ÊTRE INSTALLÉ DANS
LE STATIONNEMENT MUNICIPAL

INSCRIVEZ-VOUS AU BUREAU MUNICIPAL OU
PAR TÉLÉPHONE : 418-228-9250 poste 107

VENTE DE GARAGE
11 ET 12 JUIN 2016



**BONNE FÊTE
DES PÈRES À TOUS
LES PAPAS!**



Rappel aux résidents du secteur urbain OBLIGATION DE COUPER LE GAZON

Saviez-vous qu'en vertu du règlement des nuisances, les résidents du secteur urbain (village) doivent couper leur gazon au minimum trois fois l'an soit aux mois de juin, juillet et août. Advenant la présence de résidus de pelouse sur les trottoirs ou les voies publiques, suite à la tonte, nous aimerions qu'ils soient ramassés. Nous vous remercions de votre grande collaboration.

Appel au civisme

Il est recommandé de ne pas utiliser les tondeuses ou tout autre objet susceptible de faire du bruit incluant l'émission ou la production de musique entre 22h00 et 7h00. De plus, l'émission ou la production de spectacle ou la diffusion de musique dont les sons peuvent être entendus au-delà d'un rayon de 50 mètres à partir d'où provient le bruit est prohibée sauf si un permis a été émis.

La Municipalité fait donc appel au civisme et au gros bon sens de ses citoyens afin qu'ils voient à l'utilisation d'outillage bruyant ou à l'émission ou à la production de musique à des heures raisonnables.

Nous vous remercions de votre habituelle collaboration.



Cercle des fermières

Mardi le 14 juin 2016 à 19h30 à l'hôtel de ville de Saint-Benoît-Labre.

Assemblée générale annuelle, élection.

En juin la carte est toujours payable.

Donnez nous des suggestions soit de cours, de conférences ou autres pour bien préparer le programme de l'automne.

Nous vous donnons rendez-vous en septembre 2016.

Bonnes vacances!

Recette : Tarte Turtle

1 tasse de chocolat chipits
1 tasse de café
vanille

6 œufs
gaufrettes au chocolat (biscuits M. Christie)
crème fouetté

Faire fondre le chocolat au four micro-onde, ajouter les jaunes d'œufs au chocolat fondu, monter les blancs d'œufs en neige et ajouter au chocolat délicatement. Ajouter la vanille, dans la tasse, tremper les gaufrettes dans le café et les déposer dans une grande assiette de pyrex. Une rangée de biscuit, la moitié de la préparation de chocolat, une autre rangée de biscuit et le reste de chocolat, réfrigérer 5 heures. Avant de servir, ajouter la crème fouettée et quelques copeaux de chocolats si désirer.

La direction



BON APPÉTIT

Soccer

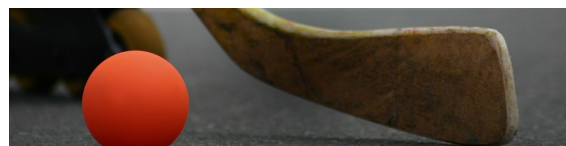
Début des pratiques: le 30 et/ou 31 mai prochain, le détail des heures se trouve dans le tableau ici-bas.

Début des parties inter-municipales: mercredi 8 juin, l'horaire sortira sous peu, surveillez la page Facebook de l'OTJ et le site internet de la Municipalité.



Lundi			
Terrain naturel		Terrain synthétique	
		18h00 à 18h30	4 ans
18h00 à 19h15	11-12 ans (1) et (2)	18h30 à 19h15	5-6 ans (1)
19h15 à 20h30	13 ans + (1) et (2)	19h15 à 20h00	7-8 ans
Mardi			
		18h00 à 19h15	5-6 ans (2)
19h15 à 20h15	9-10 ans		

Deck-Hockey



Les parties débuteront le jeudi 9 juin. Un courriel sera envoyé directement aux personnes concernées quelques jours avant le début. Surveillez également la page Facebook de l'OTJ.

La liste des équipes pour le soccer et pour le Deck hockey sera publiée sur la page Facebook de l'OTJ et sur le site internet de la Municipalité dans la section Loisirs, onglet Activités. Consultez-la régulièrement.

Ligue de Tennis (15 ans et plus)

Les inscriptions pour la ligue de Tennis sont ouvertes jusqu'au vendredi 6 juin. Les parties sont les lundis et mardis. Vous pouvez compléter votre inscription en ligne ou encore directement à la municipalité 418-228-9250



Camp de Tennis (10-14ans)

Il est toujours le temps de s'inscrire! Les coûts sont de 35\$ pour le premier enfant et 30\$ pour le 2e!
Le début des activités se fera à la mi-juin. Les personnes inscrites seront contactées directement.

Date limite des inscriptions : 6 Juin.

Chronique Pastorale

Le mois de juin nous

donne l'occasion de dire « Merci ».

Il y a bien des motifs.

Merci Seigneur pour la nature qui s'éveille.

Merci, pour cette nature qui nous nourrit.

Merci pour cette nourriture qui nous donne des forces.

Merci pour ces forces que nous avons pour servir.

Merci pour l'occasion de servir et qui rend les autres heureux.

Merci Seigneur pour la joie que nous semons autour de nous.

Merci Seigneur pour les personnes de notre entourage qui nous parlent de toi.

Merci pour ce que tu es pour chacun et chacune de nous.

Profitons de toutes les occasions qui nous sont données pour dire « Merci ».

C'est la base de la reconnaissance et de la politesse considérant tout ce que nous recevons.

Bonne fête des Pères à tous les papas de notre communauté!

Bonnes vacances à tous, jeunes et moins jeunes, qui se donnent un temps d'arrêt.

Denise Lessard, s.s.c.m.

Collecte des résidus dangereux

5 juin 2016

Aréna de Saint-Honoré

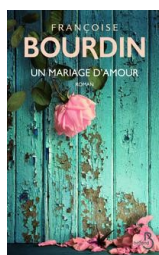
14h à 17h

Liste des gardiens/gardiennes avertis 2016

Nom de l'enfant	Numéro de téléphone	Nom du parent
Matthew Dobson	418 226-3842	Marie-Josée Breault
Jolyanne Poulin	418 227-1881 ou 230-5211	Michel Poulin
Alexis Roy	418 227-8963	Yves Roy
Alexis Courtemanche	418 228-7615	Marc Courtemanche
Élodie Carrier	418 227-7562	Christiane Gilbert
Samantha Guenette	418 221-2220	Manon Turmel
Valérie Busque	418 227-9555	Lise Nadeau
Marie-Anne Grondin	418 227-7271 ou 226-4063	Anne-Marie Lacroix
Alycia Soucy	418 228-8588	Nancy Gagnon
Mya Soucy	418 228-8588	Nancy Gagnon
Marianne Smith	418 221-0036	France Poirier
Ariane Marois	418-230-6479	Marco Marois

Voici le mot de votre biblio

Nouveautés dans la collection locale



Romans adultes :

-«*L'amour au temps d'une guerre*» de Louise Tremblay

D'Essiambre : Tome 2 : «1942-1945»

-«*Père et Mère tu honoreras*» de Jean-Pierre-Charland.

-«*Un mariage d'amour*» de Françoise Bourdin.

Club de lecture TD du 16 Juin au 19 Août :

Cet été, les enfants sont invités à participer au club de lecture TD. Les enfants qui s'inscrivent recevront un passeport avec 12 autocollants. Ils devront atteindre l'objectif de lire 12 livres pendant les vacances d'été. Durant l'été, les enfants inscrits pourront participer à des activités récompensées. Pour les plus petits, les parents pourront inscrire leurs enfants et leur lire le même nombre de volumes. Ils pourront lire tout ce qui les intéresse : revue, BD, roman, album et documentaire. **Les inscriptions se prendront du 30 mai au 8 juin.** Vous n'avez qu'à donner le nom de votre enfant à Samantha Thibaudeau, ressource en loisirs et culture, au 418-228-9250, poste 107.

N'oubliez pas que vous pouvez renouveler vos livres soit par téléphone ou internet. Merci à tous ceux qui prennent une minute pour le faire cela nous évite bien des soucis.

Heure d'ouverture : Dimanche : 10h30 à 12h00

Mardi : 7h00 à 8h30

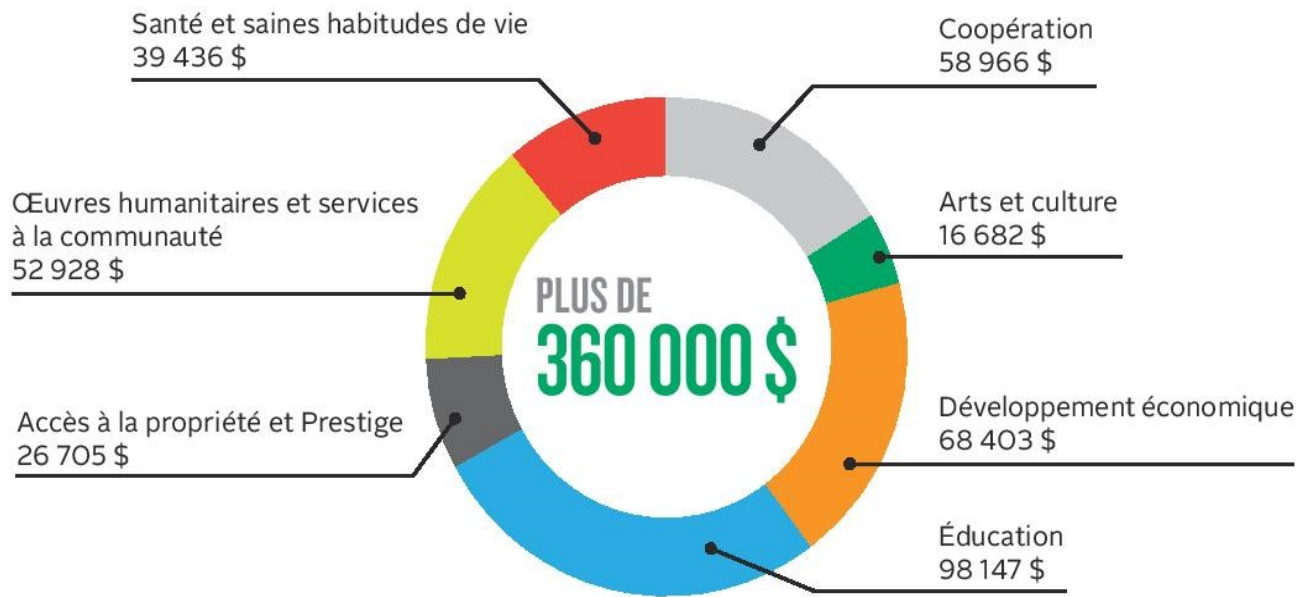
Jeudi : 6h30 à 8h30

- **Concours balayage de rues 2016**
- Les gagnants sont :
- Monsieur Pierre Robitaille
- Madame Livia Busque
- Un chèque de 50 \$ leur sera remis.
- Félicitations !





PLUS DE 360 000 \$ INVESTIS DANS LA COMMUNAUTÉ EN 2015



**UN MONTANT DE 12,5 M\$ A TOUT REMIS
EN RISTOURNES INDIVIDUELLES ET
COLLECTIVES DEPUIS 5 ANS**

Parce qu'être membre Desjardins, c'est aussi soutenir des initiatives qui dynamisent votre milieu. Grâce à vous, de nombreux projets verront le jour cette année.

**MERCI ! ENSEMBLE, NOUS FAISONS
UNE DIFFÉRENCE**

Conseil de prévention

Passez l'été ... bien protégés!

Nous voici en plein cœur de l'été. Quoi de plus agréable que de profiter de la douceur du temps pour jouer dehors, dans la piscine, faire du camping et autres activités estivales.

Revenons d'abord à l'utilisation du barbecue. Le cuisinier ou la cuisinière devrait porter un bon tablier, des mitaines de cuisson qui protègent tout l'avant-bras et utiliser des ustensiles à long manche. Il ou elle doit s'assurer de la stabilité de l'appareil; un barbecue qui bascule, ça gâche un repas! Ne l'adossez pas à une structure ou à un mur inflammable (60 cm de dégagement) lors de son utilisation.

Durant la saison chaude, des orages électriques nous visitent parfois. Lorsque vous voyez des éclairs et que le tonnerre gronde, cessez la cuisson, mettez-vous à l'abri et attendez que la tempête passe. N'entrez surtout pas l'appareil à l'intérieur. Ne l'approchez pas non plus de la porte-fenêtre. Une intoxication au monoxyde de carbone est insidieuse et mortelle. Et si par mégarde le feu prend dans le barbecue, fermez le couvercle et l'alimentation en gaz.

Certains préfèrent les barbecues au charbon de bois. Utilisez toujours un allume-feu spécifiquement conçu pour ce type d'appareil. JAMAIS D'ESSENCE! Et n'ajoutez jamais d'allume-feu liquide sur des bûchettes chaudes. Les feux d'artifice, gardez-les pour plus tard!

Votre service de sécurité incendie



Société Historique

À l'occasion de l'assemblée générale du 15 mai dernier, 3 nouveaux membres se sont joints au conseil d'administration, soit Christine Fecteau, Claude Lessard et Vincent Giroux.

La prochaine activité offerte à toute la population est prévue pour **le 21 août prochain**. Il s'agit d'un pique-nique familial avec animation musicale et conteur. Réservez cette date à votre agenda !

Plus d'informations dans le prochain journal.



C'est le 7 mai dernier que s'est achevée la session de karaté. Lors du dernier cours, les élèves étaient tous en examen de ceinture. Nous tenons à féliciter Nathan Mathieu, Logan Lessard et Carl Gagné pour leur ceinture orange; Amy Lessard, Jessica Poulin, Jessika Lachance, et Laurie Cloutier pour leur ceinture verte; Zacharie Cloutier, Alexis Proulx, Paul Lenoir, Léonie Cameron, Leyla Laplante et Jean-Sébastien Rhéaume pour leur ceinture bleue! Bravo à tous! Nous sommes fiers de vous!

Les cours reprendront en septembre prochain! Surveillez l'Écho de la Place pour connaître le début de la prochaine session! Bon été à tous et au plaisir de vous retrouver à l'automne pour une prochaine session!



Pour informations : Sensei Gilles Blais, ceinture noire 2^e dan 418-225-3493
Sensei Alain Blais, ceinture noire 2^e dan 418-685-3800



ÉCHO DU 125^e

Le «LIVRE» : il reste à peine 7 mois pour produire votre page de famille. L'échéance prévue est le 31 décembre 2016.
Les formules d'inscription sont toujours disponibles au secrétariat municipal ou sur le site de la municipalité.

Pour information : 228-0201 ou par courriel : sohist.sbl@outlook.com

La prochaine réunion du comité du 125^e aura lieu au local de la Société historique (presbytère) le mercredi 25 mai à 19h.



Saviez-vous que...

Inflammation ou tensions?

Les tensions musculaires peuvent toucher un ou plusieurs muscles en même temps. Ce mal se manifeste sous différentes formes ; points de tensions, sensation de chaleur, douleur à la respiration (tension dorsale), diminution de la mobilité (torticolis, entorse lombaire), fatigue musculaire générale... Les tensions musculaires sont fréquentes et se traitent généralement facilement.

Une inflammation est une réaction à une agression externe. Inflammation de la cheville lors d'une entorse, inflammation du genou suite à une opération ou à une chute par exemple. Inflammation des tendons du coude ou de l'épaule lors de mouvements répétitifs (tendinite), inflammation d'une articulation lors d'arthrose...

Il peut être difficile pour vous de savoir si votre douleur est d'origine inflammatoire ou si elle provient de tensions musculaires. Rappelez-vous que toutes les pathologies qui se terminent par "ite" ; tendinite, capsulite, bursite, sont associées à l'inflammation, l'inflammation peut également se voir (partie du corps enflée) et se manifeste souvent suite aux entorses.

Par contre, les tensions musculaires touchent principalement la région du dos. Raideurs cervicales, dorsales, lombaires. Elles peuvent être ressenties sur une plus longue période. Les gens vivent parfois avec des tensions musculaires au quotidien et sur plusieurs années.

Soyez bien informé et recevez le bon traitement!

Julie Trépanier -Orthothérapie -Ostéodynamie -Massothérapie -Soin des pieds



418-485-6204

www.julieorthokine.com

facebook

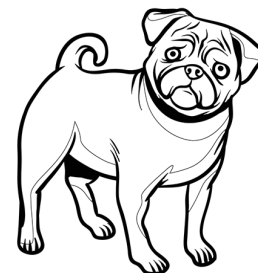


Avis à la population

La municipalité tiens à remercier tous les citoyens qui permettent à la municipalité de Saint-Benoît de rester impeccable.

De ce fait, nous rappelons que les défécations de vos animaux doivent être jetées dans les endroits appropriés soit les boîtes à ordures d'ordres publiques et non dans les poubelles privées.

Merci de votre collaboration



Programme d'aide à la construction domiciliaire

Le CDE de St-Benoît-Labre est fière de vous présenter le PACD (Programme d'aide à la construction domiciliaire) qui se veut un outil de développement pour notre municipalité. Pour plus de renseignements, vous pouvez vous informer à la municipalité au numéro suivant : 418-228-9250 ou encore consultez le site internet de la municipalité : www.saintbenoitlabre.qc.ca dans la section de droite, onglet développement résidentiel.

Début des travaux : Saint-Henri Est

La municipalité tient à vous informer que les travaux de réfection du rang Saint-Henri débuteront le 30 mai 2016 pour se terminer vers le 3 juillet 2016. La circulation sera possible sur 1 voie avec feu de circulation. Le soir et les fins de semaine, les 2 voies seront ouvertes.

Location de salles

N'oubliez pas que les deux salles (haut et bas) de l'hôtel de ville, ou encore le chalet ainsi que les installations de l'OTJ sont disponibles pour réservation. Que ce soit pour un banquet funéraire, une exposition funéraire, une formation d'entreprise ou encore une réunion mensuelle, les salles sont mises à disposition. Pour plus d'information en lien avec les locations de salles contactez le bureau municipal : 418-228-9250 poste 107.



Annonce Classée



Je serais intéressée à faire votre ménage de la semaine

Contactez-moi dès maintenant!

Monique Busque

Tel : 418-228-4132

Capsule d'urbanisme—Certificat d'occupation pour une roulotte

Il est nécessaire d'obtenir un certificat d'occupation pour une roulotte au coût de 20\$ chaque année. De plus, vous devez respecter les règlements municipaux suivants;



- a) **Sur tout le territoire de la municipalité, les roulottes et véhicules récréatifs ne peuvent être implantés de façon permanente sauf sur un terrain de camping aménagé à cet effet.**

- b) **Aucune roulotte ou véhicule récréatif ne peut être transformé en résidence permanente.**

- c) L'installation temporaire d'une roulotte ou d'un véhicule récréatif doit être conforme aux conditions suivantes :
 - **Une seule roulotte ou véhicule récréatif par terrain** pour une période **maximale de 5 mois, du 15 mai au 15 octobre** d'une même année ;
 - Les normes du règlement de lotissement, du règlement de zonage et du règlement sur les permis et certificat doivent être respectées comme pour une résidence;
 - **Les installations septiques doivent être conformes au *Règlement sur l'évacuation et le traitement des eaux usées des résidences isolées (Q-2. r.22)*;**
 - L'installation d'une roulotte ou d'un véhicule récréatif **ne génère aucun droit acquis** ;
 - La roulotte **ou le véhicule récréatif ne doit pas être immobilisé d'aucune façon** (enlèvement des roues, construction de fondations, etc.) ni agrandi ou modifié.

Attention ! Il n'est pas possible d'installer d'autres bâtiments que votre roulotte sur votre installation septique ! Sans quoi votre permis pourrait être refusé et des infractions pourraient être émises ! Notez que la connexion de plusieurs bâtiments sur la même installation septique n'est pas conforme au Q2.R22. et s'applique à tous les bâtiments.

Pour toutes demandes de permis, veuillez vous adresser à Mme Marilyn Nadeau, inspecteur municipal, au 418-228-9250 #106.

Mot de votre École

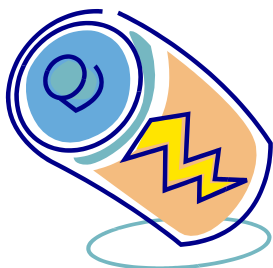


Football scolaire

Nous tenons à féliciter tous ceux qui ont participé à l'activité football scolaire. Merci aux parents qui se sont impliqués du début à la fin ! Un merci spécial à monsieur Yann Pomerleau entraîneur et ses assistants messieurs William Breault-Dobson et Antoine Giroux.



Recyclage des piles



Voici les gagnants pour le tirage d'un certificat cadeau de 10\$ en librairie pour le recyclage de piles en collaboration avec la municipalité de Saint-Benoît :

Pour le mois de mars : Valérie Busque (6^e année)

Pour le mois d'avril : Danick Lessard (1^{re} année)

Bravo à nos heureux gagnants!

Ballade en autobus

Le 11 mai dernier, les enfants du programme Passe-Partout de l'école Notre-Dame-du-Rosaire ont fait une promenade en autobus, afin de familiariser les enfants avec les règles de sécurité et permettre de diminuer les craintes de certains d'entre eux.

Madame Marie-Ève Champion, animatrice Passe-Partout

Madame Suzanne Gonthier, éducatrice Passe-Partout



OFFRE D'EMPLOI Préposé(e) à la collecte d'informations

Description

Sous la supervision de la municipalité de Saint-Benoît-Labre et en collaboration avec la Société Historique, le préposé à la collecte d'informations travaillera à la préparation des festivités du 125^e anniversaire de la municipalité.

Principales tâches

-Archivage informatique de photos et de documents;
Mettre à jour la base de données en y entrant de nouvelles informations;
Monter des albums photos et des expositions;
Collecte d'archives (documents et photos);
Collecte d'archives orales par la réalisation d'entrevues;
Toutes autres tâches connexes.

Exigences et aptitudes requises

Être présentement aux études dans l'un des domaines suivants :
Histoire
Documentation
Bibliothéconomie
Secrétariat
Tout autre domaine pertinent
Poursuivre ses études à temps plein à l'automne prochain;
Connaissance du milieu sera un atout;
Connaissance de la « suite Office » obligatoire, en particulier Excel.

Conditions de travail

Période : 5 jours/semaine
Heures de travail par semaine : 35h00 pendant 7 semaines
Conditions salariales : 11,25\$ / heure

Moyens de communication

Les postulants doivent faire parvenir leur CV avant le lundi 6 juin 2016.

Par courrier : Municipalité de Saint-Benoît-Labre
216, route 271,
Saint-Benoit-Labre, QC
G0M 1P0

Par courriel : munstben.loisirs@telstep.net

Pour information : Samantha Thibaudeau
418 228-9250 poste 107

Recyclage

	Avril 2015 (5 semaines)	Avril 2016 (5 semaines)
Produits enfouis	50.01 tonnes	45.87 tonnes
Produits récupérés	18.34 tonnes	13.39 tonnes

Quelques statistiques — « Top 5 Pouce bleu » des municipalités avec un indice de récupération le plus haut

2015: Saint-Hilaire-de-Dorset (28.12%), Saint-Philibert (27.81%), Saint-Georges (24.55%), Saint-Gédéon-de-Beauce (24.20%), Saint-Honoré-de-Shenley (24.09%) / **Saint-Benoît (18.35%)**

2014 : St-Philibert (29.5%), St-Simon-les-Mines (25.58%), St-Hilaire-de-Dorset (25.46%), St-Georges (25.44%) et St-Honoré-de-Shenley (25.06%) / **St-Benoît (20.01%)**

2013 : St-Philibert (26.85%), St-Simon-les-Mines (25.73%), St-Côme-Linière (25.48%), St-Georges (25.33%) et St-Gédéon (24.44%) / **St-Benoît (24.11%)**

Quelles matières devez-vous placer dans le bac bleu?

Papiers et cartons : journaux, circulaires, revues, bottins téléphoniques, catalogues, sacs de papier, etc.

Verre : bien important de rincer les contenants et d'enlever les couvercles ainsi que les bouchons.

Contenants de métal : boîtes de conserve, cannettes, plats et assiettes d'aluminium non souillés.

Contenants de plastique rigide : contenants avec le symbole de recyclage (triangle numéroté entre 1 et 7).

Sacs de plastique : sacs de pain, sacs de couches, sacs contenant les sacs de lait, sacs d'épicerie et de magasin.

Dépôt de récupération pour les produits électroniques

La Régie Intermunicipale du Comté de Beauce-Sud fait maintenant parti des points de dépôt officiels établis par l'Association pour le recyclage des produits électroniques (ARPE-Québec). La RICBS offre la possibilité aux citoyens et aux entreprises (ICI) des municipalités membres de disposer gratuitement de leurs vieux produits électroniques soit par le biais du service de collecte des encombrants ménagers ou en venant porter leurs appareils directement à l'Écocentre de la RICBS sur les heures d'ouverture (lundi au vendredi de 8 h à 16 h 30).

Samuel s'engage pleinement dans la société

Parce que l'organisme de transport de sa municipalité a reconnu la présence indispensable de Tobj, son chien d'assistance, Samuel, qui a un trouble du spectre de l'autisme, a appris à contrôler son anxiété dans ses déplacements, a pu développer son autonomie et s'implique aujourd'hui au sein de sa communauté.



**ENSEMBLE,
BÂTISSONS UNE SOCIÉTÉ
PLUS INCLUSIVE**

Du 1^{er} au 7 juin

Semaine québécoise des personnes handicapées



CÉDULE DE VIDANGE DE FOSSES SEPTIQUES 2016
de la MRC Beauce-Sartigan et de la MRC Robert-Cliche
Centre régional de traitement des boues des fosses septiques de la
Ville de Saint-Joseph-de-Beauce 418 226-5300

MUNICIPALITÉS de la MRC BEAUCE-SARTIGAN			DATES DE VIDANGE
* Composer le 418 226-5300 pour la prise de rendez-vous			
St-René St-Martin	St-Théophile St-Côme-Linière	St-Philibert St-Gédéon-de-Beauce	Du 16 mai au 3 juin 2016
St-Benoît Labre La Guadeloupe	St-Ephrem-de-Beauce Lac Poulin		Du 6 au 17 juin 2016
St-Georges (secteurs Aubert-Gallion et St-Jean-de-la-Lande)			Du 20 juin au 1 ^{er} juillet 2016
St-Georges (secteur St-Georges Est)			Du 4 au 22 juillet 2016
Notre-Dame-des-Pins St-Honoré-de-Shenley	St-Simon-les-Mines St-Hilaire-de-Dorset	St-Évariste-de-Forsyth	Du 25 juillet au 5 août 2016
St-Benoît Labre et Lac Poulin			Du 22 août au 9 septembre 2016
St-Georges (secteur Aubert-Gallion)			Du 12 au 16 septembre 2016
St-Georges (secteur St-Georges Est)			Du 19 au 23 septembre 2016
St-René St-Martin	St-Théophile St-Côme-Linière	St-Philibert St-Gédéon-de-Beauce	Du 3 septembre au 7 octobre 2016
MUNICIPALITÉS de la MRC ROBERT-CLICHE			DATES DE VIDANGE
* Composer le 418 774-9828 poste 231 pour la prise de rendez-vous			
Beauceville (secteur Est)			Du 16 mai au 17 juin 2016
St-Victor			Du 16 mai au 17 juin 2016
St-Alfred			Du 13 au 24 juin 2016
Tring-Jonction	St-Frédéric		Du 27 juin au 1 ^{er} juillet 2016
St-Sévérin			Du 4 au 8 juillet 2016
Saint-Joseph-de-Beauce			Du 11 au 29 juillet 2016
Saint-Joseph-des-Érables			Du 1 ^{er} au 5 août 2016
St-Jules			Du 8 au 12 août 2016
St-Odilon			Du 15 au 26 août 2016
Beauceville (secteur Ouest)			Du 29 août au 16 septembre 2016
St-Victor			Du 19 au 23 septembre 2016
Nous retournons votre appel en semaine dans un délai de 24 heures. Veuillez prendre note que des coûts additionnels de 50\$ sont prévus les samedis, dimanches, les jours fériés, pendant la période des fêtes, soit du 19 décembre 2015 au 3 janvier 2016 inclusivement et pour les vidanges effectuées avant le 15 mai ou après le 15 octobre, sauf pour les fosses de rétention. Les fosses doivent être facilement accessibles pour le camion et les couvercles doivent être visibles et dégagés de 4 à 6 pouces pour permettre la manipulation.			

LES
**ATELIERS
FLPH**
USINAGE • SOUDURE • HYDRAULIQUE

Tél.: 418-228-9626 Fax: 418-222-0656
136 rue Principale, St-Benoît-Labre, Qc G0M 1P0

**Sciage de béton
L.C. Inc.**
Sciage et forage de béton
Commercial / résidentiel / Industriel

Louis Carrier
Tel.: 418.225.7259
Tel.: 418.226.0870
Fax: 418.222.0892
carrier.louis@hotmail.com

102 a, Principale
Saint-Benoît-Labre
(Québec) G0M 1P0

**KOIFFURE
Krystina**
ELLE & LUI

TECHNICIENNE EN RALLONGES ET EN POSE D'ONGLES

64, rue des Épinettes, Saint-Benoît-Labre
Sur rendez-vous : **418 957-4574**

BRONZAGE
18 ANS ET +

b.a.a.
Bureau

François Fontaine
Comptable

- Impôts
- Tenue de livres
- États Financiers

290, Rang 9 Nord
Saint-Benoît Labre QC G0M 1P0
418 226-4055
ffontainecomptable@hotmail.com

FECTEAU
Ford!

La route de l'économie
et du service!

Enrico Bolduc
Julie Fecteau
propriétaires

499, 14^e Avenue
La Guadeloupe (Québec)
G0M 1G0
www.fecteauford.com

Tél.: (418) 459-3431
Sans frais : 1-877-459-3431
Télec.: (418) 459-6615

CONSTRUXIME
ENTREPRENEUR GÉNÉRAL

- Rénovation • Résidentiel • Commercial •

70, Route du Lac Poulin
Saint-Benoît-Labre, Qc, G0M 1P0
T 418.226.4735 C 418.222.2304
F 418.226.4751
www.construxime.com

Maxime Paquet
Propriétaire
RÉO 8332-7080-38

LES CONSTRUCTIONS
BINET INC.
ISO 9001 : 2008

Martin Binet
Président
mbinet@lesconstructionsbinet.com

SIÈGE SOCIAL
227, Route 271, C.P. 1020
St-Benoît Labre (Qc) G0M 1P0
Tél.: 418 228-1578 • Fax : 418 228-1906

SUCCURSALE SAGUENAY
1616, boul. Talbot, Chicoutimi (Qc) G7H 4C2
Tél. : 418 973-6887 • Fax : 418 973-6857

DIVISION NORDIQUE
Lebel-sur-Quévillon
Tél. & Fax : 819-755-2700

CONSTRUCTION
» Industrielle » Grands travaux
» Résidentielle » Génie civil
» Commerciale

Titulaire d'une licence délivrée en vertu
de la Loi sur le Bâtiment du Québec - Dossier 2167-8008-13

Tousignant Rodrigue Veilleux Mathieu
Notaires, S.E.N.C.R.L.
Notaires et Conseillers juridiques

M. Claude Mathieu, Notaire
11165, 2e Avenue,
Saint-Georges, QC, G5Y 1V9
Téléphone : 418-227-5525 / 418-226-8926
Courriel : cmathieu@notarius.net

**PME
INTER**
NOTAIRES

Proxim

**Yannick Bernard et
Andréanne Caron**
Propriétaires

Lundi : 9h à 17h30
Mardi : 9h à 17h30
Mercredi : 9h à 17h30
Jeudi : 9h à 20h
Vendredi : 9h à 17h30
Sam. et dim. : Fermé

208, Route 271, Saint-Benoît-Labre (Québec) G0M 1P0
T 418 228-0333 • F 418 228-0333 • bernardcarona@groupeproxim.org

ACE
Quincaillerie Royal & Gilles inc
234, Route 271, St-Benoît Labre, Beauce, Qc. G0M 1P0

Gilles Busque
Propriétaire

Tél: 418 228 9333
Fax: 418 226 0434
quincrg@globetrotter.net

TINA
COIFFURE
Pour elle & lui

TINA BOUCHER
COIFFEUSE
215, ROUTE 271
SAINT-BENOIT LÂBRE G0M 1P0
418-222-1203

ÉQUIPEMENT DE BUREAU
DEMERS
info@ebdemers.com

515, 90e rue (Place 90)
Saint-Georges (Qc) G5V 3L1
418.228.3537
Fax : (418) 228.1942

Aménagement
Mobilier à la carte

Imprimantes réseaux
Photocopieurs numériques

Papeterie
Télécopieurs

www.ebdemers.com

Buro PLUS SHARP

Pharmacie Chantal Côté & Stéphanie Roy

Lun. au merc.
9h à 17h30
Jeudi
9h à 20h
Vendredi
9h à 17h30
Livraison gratuite

208 Route 271
St-Benoit Lâbre (QC)
G0M 1P0
T (418) 228-0333
F (418) 228-0333
Vous servir est toujours un plaisir!

www.groupeproxim.ca
membre affilié à **Proxim**

Les entreprises
J.R. BOUCHER
Prop. Jean-Yves Boucher

Bur.: 418-227-3715
Rés.: 418-228-9737
Fax: 418-228-7692

Excavation - terrassement - gravier - travaux d'installation septique
technologie de biofiltration - station de pompage

226, Route 271, St-Benoit Labre, Qc, G0M 1P0
RBQ.: 1854-2761-28 **35 ans de savoir**

MÉCANIQUE
Rancourt
auto
moto • vtt • motoneige
tracteur à gazon • tondeuse

Tél. : 227-6419

435, Rang 6 Saint-Benoit Labre **antirouille**

TIMBER MART
Quincaillerie Royal & Gilles inc
234, Route 271, St-Benoit Labre, Beauce, Qc. G0M 1P0

Tél: 418 228.9333
Fax: 418 226.0434

Gilles Busque, propriétaire
quincrg@globetrotter.net

Groupe RBR

RBR structures

FERMES DE TOIT
POUTRELLES DE PLANCHER
MURS PRÉFABRIQUÉS
POUTRES D'INGÉNIERIE

320, route 271, Saint-Benoit-Labre
T. 418 228-9651 • 1 877 228-9651
estimation@toituresfecteau.com

Toitures Fecteau inc.

COIFFURE

Maryse
et Denis

418.228.8233

127, rue Laflamme
St-Benoit-Labre G0M 1P0

Toilettage Caroline
BEAUTÉ & HYGIÈNE CANINE

Caroline Vigneault, Prop.
35, Rue A. Poulin
St-Benoit Labre, G0M 1P0
Tél.: 418-221-5798

caro.vigno@hotmail.com

COMMUNICATIONS

Le conseil municipal

La mairesse: Carmelle Carrier

Courriel : munstben@telstep.net

Téléphone : 418 228-9250, poste 104

Les conseillers: Marc Grenier, Cléo Proulx, Éric Rouillard,
Josette Labbé, Marc Poulin, Jean-Louis Bonin

L'administration municipale

Hôtel de Ville 216, route 271, St-Benoît-Labre, G0M 1P0

Téléphone : 418 228-9250

Télécopieur : 418 228-0518

Courriel : munstben@telstep.net

Site web : www.saintbenoitlabre.qc.ca

Heures d'ouverture : 8 h 30 à 12 h / 13 h à 16 h 30
sauf le vendredi : fermeture à 15 h

ORGANISMES

Bibliothèque municipale	Nadia Lebel228-9250 #201
Cercle des Fermières	Gemma Roy228-6710
Chevaliers de Colomb	Michel Baillargeon225-9696
Chorale	Louis Lambert 228-9212
Comité d'OTJ	Marie-Josée Breault.....228-9339
Comité de la ruralité	Josette Labbé228-7657
Comité du 125e	Danielle Gonthier 226-3960
Corpo. Développement écono.	Olivier Mathieu.....221-4957
Fabrique	Henriette Fecteau228-9212
Comité dernier recours ABBS	Marie Lessard227-9215
Société Historique	Marc Cloutier228-3742
Cellules paroissiales d'évangélisation	Raoul Lessard.....228-7542

Publication d'articles dans le journal Écho de la place-nouvelle adresse courriel

Note de rappel

Faire parvenir votre article à
echodelaplace@gmail.com

Faire parvenir vos photos ou images en lien
avec l'article à : echodelaplace@gmail.com

Toujours mentionner le nom de la personne
contact, le numéro de téléphone et/ou
l'adresse courriel pour des informations.

**Faire parvenir votre article *avant le 20 du*
*mois précédant la parution.***

Dim.	Lundi	Mardi	Merc.	Jeudi	Vend.	Sam.
			1  	2 	3	4
5 Célébration de la Parole: 10h30 	6  	7 	8	9 	10	11 Vente de garage
12 Messe : 10h30  Vente de garage	13 	14  	15 	16 	17	18
19 Célébration de la Parole: 10h30 	20 	21 	22	23 	24	25
26 Messe : 10h30 	27 	28 	29 	30 		

LÉGENDE



Bibliothèque municipale

Heures d'ouverture :

Tous les dimanches de 10 h 30 à 12 h

Tous les mardis de 19 h à 20 h 30

Tous les jeudis de 18 h 30 à 20 h 30



Cercle des fermières

Rencontre mensuelle

Tous les deuxièmes mardi du mois

À la salle municipale (Hôtel de Ville)

à 19 h 30



Chevaliers de Colomb

Rencontre mensuelle

Tous les premiers mercredi du mois

À la salle municipale (Hôtel de Ville)

à 19 h 30- sauf juillet et août



Séance régulière du

Conseil municipal à 19 h 30

à la salle municipale (Hôtel de Ville)



Rencontre mensuelle de la Fabrique

tous les premiers lundi du mois à 19 h 30

au presbytère



Bac de vidanges/ordures



Bac de recyclage