

L'ÉCHO DE LA PLACE

Juillet et août 2017



MUNICIPALITÉ DE SAINT-BENOÎT-LABRE

216, route 271
Saint-Benoît-Labre, Beauce
(Québec) G0M 1P0

Téléphone: 418 228-9250 poste 107
Télécopieur: 418 228-0518
munstben.loisirs@telstep.net
www.saintbenoitlabre.qc.ca

INAUGURATION DES AMÉLIORATIONS DU PARC AMIKIJOU L'OEUVRE DES TERRAINS DE JEUX PRÉSENTE LES NOUVEAUX JEUX D'EAU AINSI QUE LE SYSTÈME D'IRRIGATION DU TERRAIN DE SOCCER



Les travaux réalisés, d'une valeur de 92 000 \$, ont permis l'aménagement d'un parc de jeux d'eau, l'irrigation du terrain de soccer, l'installation de mobilier urbain, l'aménagement d'un sentier d'accès adapté et l'acquisition d'un filet protecteur pour le terrain de tennis. Les travaux ont été financés à 42 % par Développement économique Canada, via le programme PIC-150 alors que la MRC Beauce-Sartigan a quant à elle contribué au projet à la hauteur de 38 % via les programmes du Pacte rural et du Fonds de développement des territoires. La balance du financement provenait de la communauté, soit 11 165 \$ de la Municipalité de Saint-Benoît-Labre et 6 500 \$ du comité de l'OTJ.

Les jeux d'eau sont fonctionnels de 9 h à 21 h à tous les jours, du 15 mai au 15 septembre. Lorsqu'elle est activée, à l'aide d'un bouton situé au sol, l'aire de jeu est fonctionnelle pour une durée de 5 minutes. Certains jets sont interactifs, permettant ainsi le développement psychomoteur des tout-petits, qui peuvent influencer la force des jets adjacents à ceux dont ils bloquent la sortie.

Afin d'éviter le gaspillage de l'eau potable, une séquence économique en matière de consommation d'eau a été programmée. Celle-ci ne consomme que 21 gallons par minutes lorsque les jeux sont en fonction. Advenant une problématique d'approvisionnement de l'eau potable, il sera possible de réduire le galonnage ou de limiter les heures d'accès aux jeux d'eau. Le système d'irrigation du terrain de soccer est quant à lui programmé pour partir lorsqu'aucune accumulation d'eau n'a été enregistrée depuis 3 jours. Le système s'active automatiquement la nuit. Saint-Benoît-Labre est l'une des seules municipalités de la région dotée d'un système d'irrigation pour son terrain de soccer. Cet équipement lui permettra de maintenir la qualité de la surface tout l'été, même lorsque les conditions météorologiques ne sont pas idéales et que le terrain est utilisé à pleine capacité.

TABLE DES MATIÈRES

Page couverture	1
Table des matières et vie municipale	2
Environnement	3
Vie commerciale et industrielle	4
École Notre-Dame-du-Rosaire	5
La fête au village - Société historique	6
St-Ben Open - L'Oeuvre des terrains de jeux	7
Partenaire financier Desjardins	8
Bibliothèque l'Envolume	9
Service des loisirs et de la culture	10
Organismes communautaires	11
Calendrier	12

CONSEIL DE PRÉVENTION QUOI FAIRE EN PÉRIODE DE CHALEUR ACCABLANTE

Voici quelques consignes à respecter en cas de chaleur accablante :

- Être plus vigilant aux effets de la chaleur;
- Porter des vêtements clairs et amples, des chapeaux à large bord;
- Modifier votre horaire de manière à déplacer les activités extérieures tôt le matin ou en fin de journée;
- Encourager les enfants à boire toutes les 20 minutes (même en absence de sensation de soif);
- Faire cesser toute activité physique aux enfants qui souffrent de maladies aiguës ou chroniques;
- Identifier des sites ou des abris (ombre, climatisation) à proximité;
- Demeurer vigilant à l'égard des symptômes précurseurs des effets néfastes de la chaleur accablante.

Signes précurseurs de la chaleur accablante

Fatigue, agitation, maux de tête, somnolence, hyperventilation, confusion, pouls rapide, nausées, vertiges et vomissements.

En cas de période de chaleur accablante, la Municipalité mettra la salle municipale à la disposition des citoyens. Celle-ci est maintenant munie d'un système de climatisation. Par ailleurs, vous pourrez également utiliser les jeux d'eau aménagés au Parc Amikijou.

Votre service de sécurité incendie vous souhaite de passer un bel été!

HORAIRE DES SERVICES MUNICIPAUX PENDANT LA PÉRIODE ESTIVALE

Veillez noter que tous les services municipaux, à l'exception du Service des loisirs et de la culture, seront fermés pendant les semaines de la construction s'échelonnant du 23 juillet au 5 août 2017. Le Service d'urbanisme sera également fermé pendant la période du 6 au 12 août 2017. Bonnes vacances!

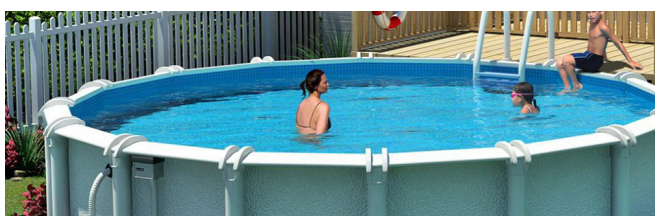
LA NUIT, FAITES ATTENTION AU BRUIT!

Nous demandons aux citoyens de ne pas utiliser les tondeuses ou tout autre objet susceptible de faire du bruit incluant l'émission ou la production de musique entre 22 h et 7 h. De plus, l'émission ou la production de spectacles ou la diffusion de musique dont les sons peuvent être entendus au-delà d'un rayon de 50 mètres à partir d'où provient le bruit est prohibée sauf si un permis a été émis.

La Municipalité fait donc appel au civisme et au gros bon sens de ses citoyens afin qu'ils voient à l'utilisation d'outillage bruyant ou à l'émission ou à la production de musique à des heures raisonnables.

Nous vous remercions de votre habituelle collaboration.

PERMIS POUR L'INSTALLATION D'UNE PISCINE

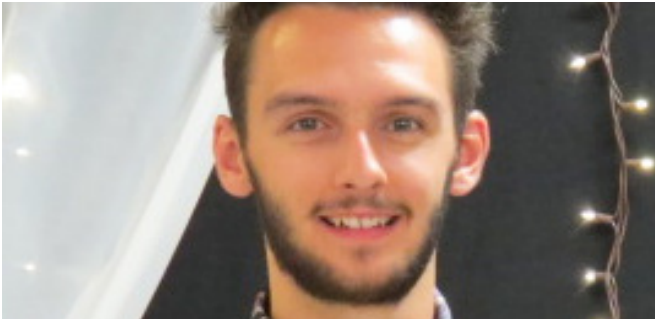


Saviez-vous qu'il est obligatoire d'obtenir un permis pour l'installation d'une piscine? Et saviez-vous qu'il existe un règlement provincial sur la sécurité des piscines résidentielles ?

Une copie de ce règlement est disponible au service de l'urbanisme ou sur le site web du Ministère des Affaires municipales et de l'Occupation du territoire.

Bon été et soyez prudent !

SENSIBILISATION DES CITOYENS RECYCLAGE ET COMPOSTAGE



La Municipalité s'est dotée d'une ressource étudiante pour l'entretien des espaces publics, mais également pour la sensibilisation citoyenne à l'importance du recyclage et du compostage. Ainsi, l'étudiant embauché, M. Guillaume Mathieu, effectuera une tournée des résidences en secteur urbain pour sensibiliser et informer les citoyens sur le recyclage et le compostage, car la Municipalité de Saint-Benoît-Labre fait actuellement piètre figure en ces matières, en comparaison avec d'autres municipalités de la MRC. Il aura aussi pour mandat d'intervenir auprès des jeunes afin de réaliser divers projets avec les enfants inscrits au camp de jour, dont notamment : réalisation d'un petit jardin communautaire, corvée d'aménagement de la forêt, plantation d'arbres, etc.

Guillaume Mathieu a complété un diplôme d'études collégiales en sciences humaines, profil culture, environnement et droits humains. Son embauche a été rendue possible grâce à la contribution financière du Gouvernement du Canada, lequel rembourse la moitié de sa rémunération à la Municipalité. Lorsqu'il passera dans votre secteur cet été, n'hésitez pas à lui ouvrir la porte. Il vous donnera des trucs pour améliorer la gestion de vos déchets et vous informera sur le compostage; les façons d'adhérer à cette pratique et ses nombreux avantages, l'équipement nécessaire, l'aide financière accordée pour l'acquisition des équipements, etc.

GESTION DES MATIÈRES RÉSIDUELLES

En mai 2016, la Municipalité a enfoui 63.52 tonnes de déchets versus 98.71 tonnes en 2017, une performance fort décevante mais qui peut être attribuée au fait qu'il y a eu 5 semaines de collecte en 2017 au lieu de 4 en 2016. Au niveau du recyclage, 21 340 kilos de matière ont été acheminées en mai 2017 versus 12 910 kilos en 2016.

**L'eau que vous buvez
est fournie par votre municipalité et
vous la payez
avec vos taxes municipales.**

Le saviez-vous?

- ! Au Québec, un mètre cube d'eau municipale coûte environ **1.00\$**
- ! En bouteilles, la même quantité d'eau vous coûtera en moyenne **1000\$**
- ! L'eau embouteillée est souvent de l'eau municipale que vous allez **payer une seconde fois!**
- ! L'eau municipale **est testée plus souvent** et selon plus de paramètres que l'eau en bouteilles.

Trinquons ensemble à l'eau du robinet!

eausecours.org
facebook.com/eausecours

Coalition **Eau Secours!**
québécoise pour une gestion responsable de l'eau

ACE
Quincaillerie Royal & Gilles inc
234, Route 271, St-Benoît Labre, Beauce, Qc. G0M 1P0

Gilles Busque
Propriétaire

Tél: 418 228.9333
Fax: 418 226.0434
quincrg@globetrotter.net

K COIFFURE
Krystina
ELLE & LUI

COIFFURE POUR HOMME-FEMME & ENFANT
TECHNICIENNE EN RALLONGES

64, rue des Épinettes, Saint-Benoît-Labre
Sur rendez-vous : **418 957-4574**

BRONZAGE
18 ANS ET +







Je propose mes services en photographie depuis le printemps 2013 pour diverses occasions et thèmes, portrait, mariage, événement et délices culinaires. Je suis un poète armé d'un appareil photo. Je désire offrir des photographies artistiques, empreintes de sensibilité. Au quotidien, je suis journaliste-photographe pour notre hebdo régional. Au plaisir d'immortaliser les plus beaux moments de votre vie! Tchiii! Tchiii!
France Quirion, l'artiste de Naturel Photographie.



Estimation Gratuite
Résidentiel - Commercial

CONSTRUCTION MJ RODRIGUE

ENTREPRENEUR GÉNÉRAL

418 227-9545



La beauté au naturel
& Studio créatif


418 227-1917

www.naturelphotographie.com
atelac@globetrottiem.net

Les entreprises

J.R. BOUCHER

Prop. Jean-Yves Boucher



Bur.: 418-227-3715
Rés.: 418-228-9737
Fax: 418-228-7692

Excavation - terrassement - gravier - travaux d'installation septique
technologie de biofiltration - station de pompage

226, Route 271, St-Benoît Labre, Qc, G0M 1P0
RBQ.: 1854-2761-28

35 ans
de service

LES CONSTRUCTIONS BINET INC.

BINET

ISO 9001 : 2008

CONSTRUCTION

» Industrielle

» Grands travaux

» Résidentielle

» Génie civil

» Commerciale

Martin Binet
Président
mbinet@lesconstructionsbinet.com

SIÈGE SOCIAL
227, Route 271, C.P. 1020
St-Benoît Labre (Qc) G0M 1P0
Tél.: 418 228-1578 • Fax : 418 228-1906

SUCCURSALE SAGUENAY
1616, boul. Talbot, Chicoutimi (Qc) G7H 4C2
Tél. : 418 973-6887 • Fax : 418 973-6857

DIVISION NORDIQUE
Lébel-sur-Quévillon
TÉL. & Fax : 819-755-2700

Titulaire d'une licence délivrée en vertu de la Loi sur le Bâtiment du Québec - Dossier 2167-8008-13

FOOTBALL SCOLAIRE



Nous tenons à féliciter tous ceux qui ont participé à l'activité de football scolaire. Bravo à tous les joueurs pour leur bon esprit sportif et leur performance! Merci aux parents qui se sont impliqués du début à la fin! Un merci spécial à monsieur Yann Pomerleau entraîneur et à son assistant monsieur Antoine Giroux!

DÉPART À LA RETRAITE

M. Richard, notre concierge, prendra sa retraite à compter du mois de juin. Nous tenons à vous remercier pour tout le travail accompli et le dévouement au cours de ces nombreuses années à notre école. Meilleurs vœux pour votre retraite!

FERMETURE DE L'ÉCOLE

L'école sera fermée pour les vacances du 7 juillet au 7 août 2017 inclusivement. Le service de garde reprendra ses activités le lundi 21 août à 7 h.

**TINA
COIFFUR**
POUR ELLE ET LUI

TINA BOUCHER
215, ROUTE 271
SAINT-BENOIT LABRE
GOM IPO

418 222 1203

RECYCLAGE DES PILES

Voici les gagnants pour le tirage d'un certificat cadeau de 10 \$ en librairie pour le recyclage de piles en collaboration avec la Municipalité de Saint-Benoît :

- Amélie Champagne (Maternelle)
- Laurie Cloutier (5e année)
- Stéphanie Rancourt (5e année)
- Alexis Lessard (2e année)

Bravo à nos heureux gagnants!

DÉFI DE LA SANTÉ!



Notre Défi de la santé vient de se terminer. Les élèves de notre école ont marché ou couru une distance de 1 à 4 km. Merci à tous les bénévoles qui se sont engagés dans ce défi en venant marcher ou courir avec les élèves ou qui sont venus prêter main forte pour les parcours. Merci aussi à tout le personnel qui a pris part à ce défi ainsi qu'à nos généreux commanditaires, l'UPA, pour les collations, Yoplait ainsi qu'à Desjardins. Enfin, un merci spécial à messieurs Éric Poulin et Vincent Lessard, enseignants en éducation physique, pour toute l'organisation de ce défi et l'accompagnement qu'ils ont fait auprès des élèves pour leur permettre d'atteindre leur objectif avec succès!



LE 6 AOÛT PROCHAIN, NE MANQUEZ PAS LA FÊTE AU VILLAGE UNE ACTIVITÉ PRÉSENTÉE PAR LA SOCIÉTÉ HISTORIQUE

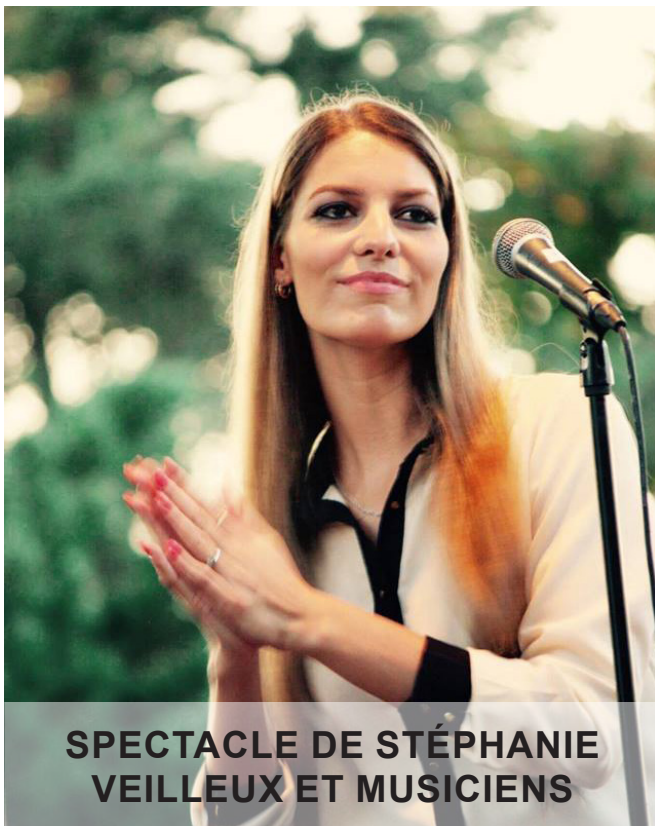
La Société historique vous invite à sa fête au village, qui se déroulera le 6 août prochain dès 13 h à la cour arrière du presbytère.

Stéphanie Veilleux, jeune artiste amateur originaire de Saint-Benoît-Labre, vous fera passer un moment exceptionnel. Sa voix mélodieuse, le site enchanteur, les activités de vente à la criée, le bazar et l'exposition occuperont toute la famille pendant l'après-midi.

Un comptoir à bouffe sera disponible pour les gourmands qui voudront pique-niquer à l'ombre des arbres.



**MAQUILLAGE ET
JEUX POUR ENFANTS**



**SPECTACLE DE STÉPHANIE
VEILLEUX ET MUSICIENS**



**VENTE À LA CRIÉE | BAZAR |
EXPOSITION**

Cour arrière du presbytère de Saint-Benoît-Labre
54, rue de la Fabrique
Pour plus d'informations, consultez la page facebook de
la Société historique

Gratuit | L'activité a lieu, beau temps, mauvais temps (en
cas de pluie, l'activité se déroule à l'école) | Emmenez
vos chaises!

Merci à Culture Beauce-Sartigan qui, via son fonds dédié
à la culture, permet la réalisation de cet événement.

CONSTRUXIME inc.

ENTREPRENEUR GÉNÉRAL

• Rénovation • Résidentiel • Commercial •

Maxime Paquet
Propriétaire
RBQ 8332-7080-38

70, Route du Lac Poulin
Saint-Benoît-Labre, Gc, G0M 1P0
T 418.226.4735 C 418.222.2304
F 418.226.4751
www.construxime.com

Sciage de béton
L.C. inc.
Sciage et forage de béton

Commercial / résidentiel / Industriel

Louis Carrier

Cel. 418.225.7259
Tél. 418.226.0870
Fax. 418.222.0892

carrier.louis@hotmail.com

102 a, Principale
Saint-Benoît-Labre
(Québec) G0M 1P0



*Deviendrez-vous le
champion défendant en 2018?
Un trophée pour la meilleure équipe.*



st-Ben PEN

au Club de Golf du Moulin Laflamme

Samedi 15 juillet 2017

de 8h à 13h

Équipes de 4 personnes - Places limitées

** Paiement exigible lors de l'inscription.*

• 50\$ pour les non-membres • 35\$ pour les membres du club •

Les prix incluent l'accès au terrain, la voiturette de golf et un assiette du golfeur.

(Tous les profits seront remis en bourses)

FORMULE SHOTGUN (départ simultané)

MULLIGAN (4 balles, meilleure balle)

Cet été, profitez de vos avantages



AVANTAGES EXCLUSIFS AUX MEMBRES

- Assurance voyage - Rabais de 3 jours
- La Ronde - 30 % sur un billet d'un jour
- Jaro - 15 % sur l'hébergement à la carte
- Concours « Vivez une soirée VIP au Centre Vidéotron »
- Fairmont - 15 % sur l'hébergement dans les hôtels Fairmont du Québec

Découvrez tous vos Avantages
au www.desjardins.com/avantages!

Concours

CRÉEZ VOTRE IDENTIFIANT COURRIEL

Pour participer, il suffit d'ajouter un identifiant courriel à votre profil AccèsD. Vous serez ainsi automatiquement inscrit au concours.

Règlement disponible sur le
www.desjardins.com/concours.



Desjardins
Caisse du Sud
de la Chaudière



*La route de l'économie
et du service!*

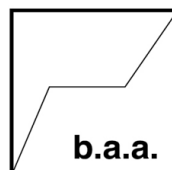
499, 14^e Avenue
La Guadeloupe (Québec)
G0M 1G0

www.fecteauford.com



Enrico Bolduc
Julie Fecteau
propriétaires

Tél.: (418) 459-3431
Sans frais : 1-877-459-3431
Télex.: (418) 459-6615



Bureau _____

François Fontaine
Comptable

- Impôts
- Tenue de livres
- États Financiers

290, Rang 9 Nord
Saint-Benoît Labre QC GOM 1P0
418 226-4055
ffontainecomptable@hotmail.com

CLUB DE LECTURE D'ÉTÉ TD

Le but du club de lecture d'été est d'encourager les enfants à poursuivre leurs habitudes de lecture pendant la belle saison! Les enfants sont invités à noter leurs objectifs de lecture dans leur carnet. La bibliothèque leur remettra un autocollant par livre lu! Une récompense sera aussi offerte aux enfants qui ont participé au club pendant tout l'été.

Pour inscrire votre enfant, communiquez avec le Service des loisirs et de la culture **avant le 6 juillet**:

- 418 228-9250 poste 107
- munstben.loisirs@telstep.net
- facebook de l'Oeuvre des terrains de jeux

Vous devrez mentionner le nom et l'âge de votre enfant et nous indiquer s'il a déjà participé au Club de lecture TD par le passé!

Les enfants inscrits devront se présenter à la bibliothèque pour récupérer leur carnet de participation, le jeudi soir, entre 18 h 30 et 20 h 30.

LA SÉRIE BINE EST MAINTENANT DISPONIBLE À LA BIBLI



Tu n'en peux plus des histoires de vampires, de zombies, de magiciens aux lunettes rondes et de trucs fantastiques qui n'ont ni queue ni tête? Ce roman est pour toi. Si tu penses que les héros doivent absolument avoir des pouvoirs surnaturels, alors dépose ce livre immédiatement, car le seul pouvoir que l'on trouve ici, c'est celui de roter l'alphabet au complet!

La bibliothèque l'Envolume t'invite à venir dès maintenant réserver ton livre de la série Bine, qui te fera tordre de rire à coup sûr!

Les tomes 1 à 6 sont disponibles.

Bonne lecture!

BIBLIOTHÈQUE L'ENVOLUME

Nouveautés - Romans adultes:

- «Une simple histoire d'amour» de Louise Tremblay-D'Essiambre | Tome 1
- «Tous les deux» de Nicholas Sparks
- «Audie a un je-ne-sais-quoi» de Sylvie G
- «Le dernier repos de Sarah» de Sarah de Robert Dugoni
- «Le sentier des Roquemont» de René Ouellet | Tome 1, tome 2, tome 3.

Nouveautés - Romans jeunesse

- La série Bine de Daniel Brouillette | Tomes 1 à 6
- «Gigi de la lampe» de Geneviève Guilbault
- «Y a-t-il un comique dans la salle» de Julie Royer
- «Lola Rock» de Élodie Loisel | Tome 1

Renouvellement des volumes:

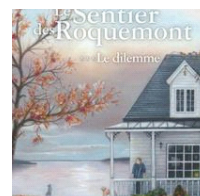
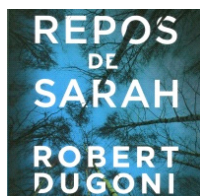
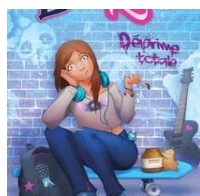
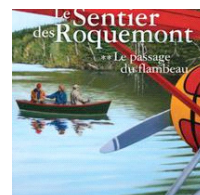
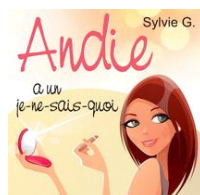
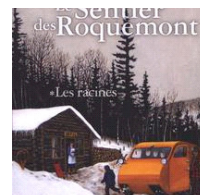
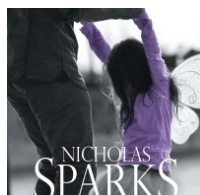
N'oubliez pas que vous pouvez renouveler vos livres de différentes façons :

- par téléphone
- via internet au <http://ibistro-cnca.reseaubiblio.ca>
- via le facebook de la bibliothèque : Biblio L'Envolume Saint-Benoît

Merci à tous ceux qui prennent une minute pour le faire, cela nous évite bien des soucis.

Heures d'ouverture :

- Dimanche: 10 h 30 à 12 h
- Mardi: 19 h à 20 h 30
- Jeudi: 18 h 30 à 20 h 30



UNE ÉQUIPE D'ANIMATION MOTIVÉE AU SERVICE DES ENFANTS DE SAINT-BENOÎT!

Nous sommes fiers de vous présenter l'équipe d'animation 2017 du camp de jour de Saint-Benoît, constituée de Sabrina Thomson, animatrice spécialiste au volet artistique, Sabrina Blais, animatrice spécialiste au volet sport, Samantha Stubbert Thibodeau, coordonnatrice du camp, Élodie Gauthier, animatrice et Isabelle Rodrigue, accompagnatrice spécialisée.

Passionnées et dynamiques, ces jeunes femmes sauront offrir aux enfants un été exceptionnel et ludique!



PETITES ANNONCES

Maison à louer. 4 chambres à coucher, 2 salles de bain. Chauffée et éclairée. Informations: 418 228-8734

Logement à louer au HLM. 3 1/2 au 2^{ème} étage libre le 1er juillet, pour personne âgée de 50 ans et plus. Le coût est de 25 % de vos revenus mensuels. Informations au 418 228-0239. Formulaire de demande disponible à la Municipalité.

À LOUER!

Proxim

**Yannick Bernard et
Andréanne Caron**

Propriétaires

Lundi :	9h à 17h30
Mardi :	9h à 17h30
Mercredi :	9h à 17h30
Jeudi :	9h à 20h
Vendredi :	9h à 17h30
Sam. et dim. :	Fermé

208, Route 271, Saint-Benoît-Labre (Québec) G0M 1P0

T 418 228-0333 • F 418 228-0333 • bernardycaron@groupeproxim.org

Tousignant Rodrigue Veilleux Mathieu
Notaires, S.E.N.C.R.L.
Notaires et Conseillers juridiques

M. Claude Mathieu, Notaire

11165, 2e Avenue,
Saint-Georges, QC, G5Y 1V9
Téléphone : 418-227-5525 / 418-226-8926
Courriel : cmathieu@notarius.net

**PME
INTER**
NOTAIRE

**Usinage
Xpress**
INC. COMMERCE

- Usinage général sur machines CNC et conventionnelles
- Soudure - Cylindres et composants hydrauliques
- Fabrication sur mesure et réparation

136, rue Principale
Saint-Benoît-Labre
(Québec) G0M 1P0

Bureau 418 228-9626
usinagexpress@hotmail.fr

Groupe RBR



**FERMES DE TOIT
POUTRELLES DE PLANCHER
MURS PRÉFABRIQUÉS
POUTRES D'INGÉNIERIE**

320, route 271, Saint-Benoît-Labre
T. 418 228-9651 • 1 877 228-9651
estimation@toituresfecteau.com



**ÉQUIPEMENT DE BUREAU
DEMERS**

info@ebdemers.com

515, 90e Rue (Place 90)
Saint-Georges (Qc) G5Y 3L1
418.228.3537
Fax : (418) 228.1942



Aménagement
Meubles à tables

Imprimantes réseaux
Photocopieurs numériques

Papeterie
Télécopieurs

www.ebdemers.com

Buro PLUS SHARP

UNE NOUVEAUTÉ CAPTIVANTE!



Dès le 29 juin, une boîte à livres contenant des livres neufs et usagés pour les 0-12 ans sera à votre disposition! Elle sera située sur le perron du chalet de l'OTJ.

Comment fonctionne cette boîte à livres?

- Prenez un livre dans la boîte, gratuitement et facilement, et échanger le contre un livre dont vous n'avez plus besoin!
- C'est simple et facile, n'est ce pas?

La boîte à livres a été installée dans le cadre du projet «Je lis, tu lis, on lit en Beauce-Sartigan! ». Merci à Alphare, la MRC Beauce-Sartigan et le ministère de l'Éducation et de l'Enseignement supérieur qui nous ont permis de concrétiser ce projet tout à fait gratuitement.

Le but de cette boîte à livres est de:

- Favoriser l'éveil et susciter l'intérêt pour la lecture chez les 0-9 ans;
- Accroître et maintenir l'intérêt pour la lecture chez les 10-20 ans;
- Renforcer les habiletés parentales en lecture et rehausser les compétences en lecture et en écriture pour les parents peu scolarisés.

POUR NOUS CONTACTER

Le conseil municipal

Carmelle Carrier, mairesse: munstben@telstep.net
ou 418 228-9250, poste 104

Les conseillers: Marc Grenier, Cléo Proulx,
Éric Rouillard, Josette Labbé, Marc Poulin,
Jean-Louis Bonin: munstben@telstep.net
ou 418 228-9250

L'administration municipale

- Hôtel de Ville 216, route 271, St-Benoît-Labre (Québec) G0M 1P0
- Téléphone: 418 228-9250
- Télécopieur : 418 228-0518
- Courriel : munstben@telstep.net
- Site web : www.saintbenoitlabre.qc.ca
- Heures d'ouverture : 8 h 30 à 12 h / 13 h à 16 h 30
sauf le vendredi : fermeture à 15 h

DES NOUVELLES DU CERCLE DES FERMÈRES

Lors de l'assemblée générale annuelle de juin, Mme Gemma Roy a été nommée présidente de l'organisation et Mme Carole Nadeau a été élue au poste de conseillère #1. Félicitations mesdames! Nous transmettons nos remerciements sincères à Mme Lynda Vachon pour son implication sur le conseil d'administration au cours des 4 dernières années. Si vous avez des idées d'activités pour agrémenter les réunions qui recommenceront à l'automne, faites-nous le savoir! Enfin, en juillet 2018, les fermières animeront une exposition sous le thème *d'hier à aujourd'hui*. Aidez-nous à la réaliser!

Toilettage Cajoline
BEAUTÉ & HYGIÈNE CANINE

Caroline Vigneault, Prop.
35, Rue A. Poulin
St-Benoit Labre, G0M 1P0
Tél.: 418-221-5798
caro.vigno@hotmail.com

COORDONNÉES DES ORGANISMES COMMUNAUTAIRES DE SAINT-BENOÎT

Bibliothèque municipale	Nadia Lebel	228-9250
Cercle des Fermières	Gemma Roy	228-6710
Chevaliers de Colomb	Michel Baillargeon	225-9696
Chorale	Louis Lambert	228-9448
Comité d'OTJ	Karine Doyon	225-6286
Comité de la ruralité	Josette Labbé	228-7657
Comité du 125e	Danièle Gonthier	226-3960
Corpo. Développement écono.	Olivier Mathieu	221-4957
Fabrique	Henriette Fecteau	228-9212
Comité Dernier recours ABBS	Marie Lessard	227-9215
Société Historique	Marc Cloutier	228-3742
Cellule d'évangélisation	Raoul Lessard	228-7542

JUILLET - AOÛT

DATES À RETENIR



JUILLET

2

Célébration de la parole - 10 h 30

3

Séance ordinaire du conseil municipal - 19 h 30

6

Date limite d'inscription au Club de lecture TD

8

Date limite d'inscription au tournoi de golf le St-Ben Open

9

Messe - 10 h 30

15

Tournoi de golf le St-Ben Open

16

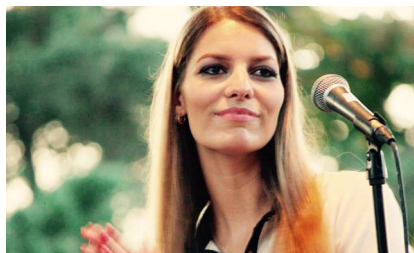
Célébration de la parole - 10 h 30

22

Randonnée de moto au profit de Jonathan

23

Messe - 10 h 30



24

24 juillet au 4 août, fermeture de tous les services municipaux à l'exception du Service des loisirs et de la bibliothèque

30

Célébration de la parole - 10 h 30

AOÛT

6

Messe - 10 h 30

6

Fête au village organisée par la Société historique
13 h au presbytère

7

7 août au 11 août, fermeture du service de l'urbanisme

7

Séance ordinaire du conseil municipal - 19 h 30

13

Célébration de la parole - 10 h 30

18

Dernière journée du camp de jour l'école



20

Messe - 10 h 30

21

Ouverture du service de garde de l'école

25

25 au 27 août - Festi St-Ben

27

Célébration de la parole - 10 h 30

28

Rentrée scolaire

PUBLIER DANS L'ÉCHO DE LA PLACE

Pour publier dans l'Écho de la place, faites-nous parvenir vos articles, communiqués et photos avant le 20 de chaque mois. N'oubliez pas que le journal fait relâche en août!

COLLECTE DES MATIÈRES RÉSIDUELLES

Collecte des ordures:

Tous les lundis

Collecte du recyclage:

12 et 26 juillet, 9 et 23 août