

# L'ÉCHO DE LA PLACE

Octobre 2017



## MUNICIPALITÉ DE SAINT-BENOÎT-LABRE

216, route 271  
Saint-Benoît-Labre, Beauce  
(Québec) G0M 1P0

Téléphone: 418 228-9250 poste 107  
Télécopieur: 418 228-0518  
[munstben.loisirs@telstep.net](mailto:munstben.loisirs@telstep.net)  
[www.saintbenoitlabre.qc.ca](http://www.saintbenoitlabre.qc.ca)

## L'ARRIVÉE DE L'AUTOMNE SOULIGNÉE PAR UNE MARCHÉ AUX FLAMBEAUX



Une soixantaine de personnes se sont rassemblées lors de la marche aux flambeaux qui s'est tenue le 21 septembre dernier, sur la piste cyclable de Saint-Benoît-Labre.

L'activité soulignait l'équinoxe d'automne, la journée où la durée du jour est égale à celle de la nuit. Cette année, la journée officielle de l'équinoxe était le 22 septembre. Mère nature était également des nôtres avec une température de 17 °C et le ciel dégagé. Petits et grands étaient au rendez-vous.

Merci aux participants ainsi qu'aux membres de l'OTJ présents pour leur aide à la préparation des flambeaux et la surveillance durant la marche !



## TABLE DES MATIÈRES

Page couverture	1
Table des matières et vie municipale	2
Vie municipale	3 à 4
Sûreté du Québec	5
Prévention incendie et organismes	6
Vie communautaire	7
Les Journées de la culture	8
Organismes et Services des loisirs et de la culture	9
Service des loisirs et de la culture	10 à 11
Partenaire financier Desjardins	12
Bibliothèque l'Envol	13
Organismes communautaires	14 à 15
Calendrier	16

## GESTION DES MATIÈRES RÉSIDUELLES

Juillet	2017	2016	Variation
Recyclage	14 420 kg	12 710 kg	+ 1 710 kg
Août	2017	2016	Variation
Ordures	76 880 kg	83 800 kg	- 6 920 kg

## ACTION DE GRÂCE

Veillez noter que le bureau municipal sera fermé le lundi 9 octobre, à l'occasion de l'Action de grâce.

## COLLECTE DE FEUILLES MORTES

Les citoyens désirant disposer de leurs feuilles mortes peuvent le faire, et ce, jusqu'au 13 novembre 2017. Les sacs scellés de grandeur standard (sac à poubelle) devront être déposés à l'arrière de la caserne incendie.

## AVIS PUBLIC

Avis est par la présente, donné aux électeurs de Saint-Benoît-Labre par Édith Quirion, que :

1. le ou les postes suivants sont ouverts aux candidatures : Maire, Conseiller # 1, Conseiller # 2, Conseiller #3, Conseiller #4, Conseiller #5, Conseiller #6

2. toute déclaration de candidature à ce ou ces postes devra être produite au bureau de la présidente d'élection, le cas échéant, aux jours et aux heures suivants :

Du 2017/09/22 au 2017/10/06

Jours :

lundi De : 8 h 30 à 12 h De : 13 h à 16 h 30  
 mardi De : 8 h 30 à 12 h De : 13 h à 15 h  
 mercredi De : 8 h 30 à 12 h De : 13 h à 16 h 30  
 jeudi De : 8 h 30 à 12 h De : 13 h à 16 h 30  
 vendredi De : 8 h 30 à 12 h De : 13 h à 15 h

**À NOTER - Le vendredi 2017/10/06, le bureau sera ouvert de 9 h à 16 h 30 de façon continue.**

3. si plus d'un candidat pose sa candidature à un même poste, un scrutin sera tenu le 5 novembre 2017 de 10 h à 20 h et un vote par anticipation sera tenu le 29 octobre 2017 de 12 h à 20 h.

4. j'ai nommé pour agir à titre de secrétaire d'élection: Line Lessard

5. vous pouvez me rejoindre à l'adresse et au numéro suivants :

Président d'élection  
 216 route 271, Saint-Benoît-Labre  
 418-228-9250

Édith Quirion  
 Présidente d'élection



## MOT DE LA MAIRESSE

Benois, Benoises,

Mon mandat à titre de mairesse prendra fin, au plus tard le 10 novembre prochain, et je ne solliciterai pas un second mandat pour des raisons personnelles.

Au cours des quatre dernières années, je me suis investie et rendue disponible à 100 % pour les contribuables, les demandes externes, les présences aux rencontres et pour diverses représentations.

Comme je suis une personne intègre, je me suis assurée de faire de la politique droite et propre. Ce qui n'a pas toujours été facile, mais la persévérance m'a conduit à la réussite.

Je remercie l'équipe du conseil municipal d'avoir été de l'avant à l'égard de la réalisation de divers projets pour la population et la municipalité, car ce sont eux qui prennent les décisions par l'adoption de résolutions. Quand on fait partie d'un conseil municipal, on fait partie d'une équipe. On ne doit pas seulement regarder pour nos intérêts personnels ou encore agir en saboteur.

Je remercie le maire suppléant, M. Marc Poulin, de sa disponibilité et de son soutien.

Un grand merci à la directrice générale, Edith Quirion, pour son excellent travail et son professionnalisme ainsi qu'à toute l'équipe du bureau municipal et des travaux publics.

Je quitte avec le sens du devoir accompli, la tête haute. J'ai aimé travailler pour vous.

Jamais encore Saint-Benoît-Labre n'avait été dirigée par une femme, la population a cru en moi.

Merci à vous, contribuable, de votre confiance et de votre appui.

Mme Carmelle Carrier



**ACE**  
Quincaillerie Royal & Gilles inc  
234, Route 271, St-Benoît Labre, Beauce, Qc. G0M 1P0

Gilles Busque  
Propriétaire

Tél: 418 228 9333  
Fax: 418 226 0434  
quinrg@globetrotter.net

COIFFURE  
**Krystina**  
ELLE & LUI

COIFFURE POUR HOMME-FEMME & ENFANT  
TECHNICIENNE EN RALLONGES

64, rue des Épinettes, Saint-Benoît-Labre  
Sur rendez-vous : **418 957-4574**

**BRONZAGE**  
18 ANS ET +



## RÉALISATIONS MUNICIPALES

### 2013

- Prise en charge par la municipalité de l'administration des loisirs ;

### 2014

- Réfection du ponceau sur le rang des Binet ;
- Achat d'un entrepôt pour le service des travaux publics ;
- Construction de la 4e rue Leclerc ;
- Ajout de lumières de rue à des endroits non sécuritaires ;
- Rénovation chalet de l'Otj ;

### 2015

- Réfection d'une partie du rang St-Henri Est ;
- Réfection et le pavage du chemin de la Ceinture section entre la 1re et 3e rue Leclerc
- Achat camion incendie de type unité d'urgence
- Achat d'un tracteur New Holland avec souffleur à neige, grappe, débroussailluse, balai mécanique ;

### 2016

- Réfection d'une partie du cours d'eau Johnny-Caron ;
- En collaboration avec le Comité de l'OTJ, participation financière pour l'acquisition et l'installation de jeux d'eau ;
- Réfection du stationnement de l'Hôtel de ville ;
- Remplacement d'un ponceau dans le rang Ste-Éveline ;

- Mise à niveau des puits ;
- Inspection télévisée du réseau d'égout ;

### 2017

- Rénovation intérieure de l'Hôtel de ville ;
- Peinture extérieure de l'Hôtel de ville ;
- Achat d'un pick-up neuf Chevrolet 2016 ;
- Achat d'une enseigne numérique ;
- Pavage derrière l'école pour la sécurité routière ;
- Programme de subvention mise aux normes des fosses septiques ;
- Promesse d'achat en vue d'agrandissement du parc industriel Dossier CPTAQ

- 16 millions en permis de construction dont 20 nouvelles résidences

- 3 jumelés
- 2 x 4 logements

- Projet de la porcherie
- Plusieurs plans sur la tablette

- Rang le Panet
- Route des Bourques entre la 1re rue et la 3e rue Lac Raquette
- Évaluation préliminaire rang de la Ceinture

### À réaliser en 2018

- Route du rang 9 sud sur toute la longueur
  - 50 % Subvention PIRRL. TECQ emprunt
- Rue St-Thomas



Estimation Gratuite  
Résidentiel - Commercial

**CONSTRUCTION MJ RODRIGUE**

ENTREPRENEUR GÉNÉRAL

**418 227-9545**



Natphot  
France Quinins

La beauté au naturel  
& Studio créatif

418 227-1917

www.natunphotographie.com  
ete.lo.c@globetrotters.net



Les entreprises  
**J.R. BOUCHER**  
Prop. Jean-Yves Boucher

Bur. : 418-227-3715  
Rés. : 418-228-9737  
Fax : 418-228-7692

Excavation - terrassement - gravier - travaux d'installation septique  
technologie de biofiltration - station de pompage

226, Route 271, St-Benoît Labre, Qc, G0M 1P0  
RBQ : 1854-2761-28

35 ans de service



LES CONSTRUCTIONS  
**BINET** INC.

ISO 9001 : 2008

**CONSTRUCTION**

- » Industrielle
- » Résidentielle
- » Commerciale
- » Grands travaux
- » Génie civil

Martin Binet  
Président  
mbinet@lesconstructionsbinet.com

SIÈGE SOCIAL  
227, Route 271, C.P. 1020  
St-Benoît Labre (Qc) G0M 1P0  
Tél. : 418 228-1578 • Fax : 418 228-1906

SUCCURSALE SAGUENAY  
1616, boul. Talbot, Chicoutimi (Qc) G7H 4C2  
Tél. : 418 973-6887 • Fax : 418 973-6857

DIVISION NORDIQUE  
Lévesque-sur-Quévillon  
Tél. & Fax : 819-755-2700

Titulaire d'une licence délivrée en vertu de la Loi sur le Bâtiment du Québec Dossier 2167-8008-13

## UNE RENTRÉE SCOLAIRE TOUT EN PRUDENCE

En septembre, dans toute la province, plusieurs étudiants procéderont à leur rentrée scolaire. Dans ce cadre, la Sûreté du Québec rappelle à tous les usagers de la route d'être particulièrement vigilants aux abords des zones scolaires.



Afin d'assurer la sécurité des nombreux écoliers qui se déplaceront à pied, en vélo ou en autobus, les patrouilleurs s'assureront que la signalisation en vigueur soit respectée. Ils seront attentifs notamment au respect des limites de vitesse ainsi qu'aux arrêts obligatoires lorsque les feux rouges intermittents des autobus scolaires sont en fonction.

Les policiers demandent aux automobilistes d'être particulièrement vigilants et de faire preuve de courtoisie, surtout au moment où les écoliers sont le plus vulnérables, soit lorsqu'ils montent et descendent d'un autobus. En présence d'un autobus scolaire, les usagers de la route doivent surveiller les signaux lumineux et se préparer à arrêter.



Il est à noter que les sanctions sont sévères pour les conducteurs qui contreviennent à la réglementation en vigueur dans les zones scolaires. À titre d'exemple, un conducteur qui dépasse ou croise un autobus scolaire dont les feux rouges intermittents clignotent, commet une infraction entraînant l'accumulation de neuf points d'inaptitude et une amende de 200 \$ plus les frais et la contribution.

De plus, un conducteur qui circule à 60 km/h dans une zone de 30 km/h, commet une infraction entraînant l'accumulation de deux points d'inaptitude et une amende de 105\$ plus les frais et la contribution.

De plus, un conducteur qui circule à 60 km/h dans une zone de 30 km/h, commet une infraction entraînant l'accumulation de deux points d'inaptitude et une amende de 105\$ plus les frais et la contribution.

La Sûreté du Québec remercie les usagers de la route pour leur collaboration et souhaite à tous une bonne rentrée scolaire !



Pour plus d'informations, consulter le site internet de la Société de l'assurance automobile du Québec au [www.saaq.gouv.qc.ca](http://www.saaq.gouv.qc.ca).

**TINA COIFFURE**  
POUR ELLE ET LUI

TINA BOUCHER  
215, ROUTE 271  
SAINT-BENOÎT-LABRÉ  
G0M 1P0

**418 222 1203**

**Proxim**

**Yannick Bernard et  
Andréanne Caron**  
Propriétaires

Lundi :	9h à 17h30
Mardi :	9h à 17h30
Mercredi :	9h à 17h30
Jeudi :	9h à 20h
Vendredi :	9h à 17h30
Sam. et dim. :	Fermé

208, Route 271, Saint-Benoît-Labre (Québec) G0M 1P0  
T 418 228-0333 • F 418 228-0333 • [bernardycaron@groupeproxim.org](mailto:bernardycaron@groupeproxim.org)

## CONSEIL DE PRÉVENTION LE RAMONAGE



Le ramonage contribue à prévenir les incendies. Il permet aussi :

- De prévenir les intoxications au monoxyde de carbone en permettant une meilleure évacuation de la fumée et des gaz toxiques ou nocifs;
- D'éliminer la suie et les dépôts inflammables (créosote) qui se sont accumulés dans la cheminée;
- D'optimiser l'efficacité de l'appareil de chauffage et de permettre une économie de combustible;
- Au professionnel du ramonage de déceler la présence de bris ou de détérioration du système de chauffage et de ses composantes.

Il est conseillé de faire ramoner la cheminée au moins une fois par année. Un ramonage est aussi recommandé sur une base régulière selon la qualité et la quantité du bois brûlé.

### IMPORTANT

Avant de procéder à la première flambée de la saison froide, pensez à examiner votre cheminée à l'aide d'un petit miroir afin de vous assurer qu'aucun débris n'est venu l'obstruer pendant l'été (nid d'oiseau, pièce détachée, etc.).

### Qu'est-ce que le créosote?

La créosote est un dépôt formé par la fumée résultant d'une combustion incomplète ou d'une mauvaise combustion du bois. Elle s'agrippe aux parois de la cheminée et est très inflammable. Seul un ramoneur professionnel peut l'éliminer efficacement.

### Comment prévenir la formation de la créosote?

Il est impossible d'empêcher complètement la formation de créosote lorsqu'on brûle du bois. Cependant, il est possible de limiter sa formation en adoptant ces quelques bonnes habitudes :

- Débuter votre attisée par des flammes ardentes (chaleur vive);
- Brûler du bois sec;
- Utiliser des bûches de petite taille. Elles brûleront plus proprement, formant ainsi moins de créosote.

## LOTÉRIE CATHERINE DE LONGPRÉ



La campagne est débutée depuis le 12 septembre. Il y a 65 000 \$ en prix. Le Tirage aura lieu le 8 décembre 2017.

Les billets sont en vente au coût de 20 \$ et sont disponibles dans les Caisses Desjardins ou en ligne : [www.maisoncatherinedelongpre.qc.ca](http://www.maisoncatherinedelongpre.qc.ca).



*Regroupement pour  
parents et amis(es)  
de la personne atteinte  
de maladie mentale*

477, 90<sup>e</sup> rue, suite 240, Saint-Georges, Qc G5Y 3L1

• Tél. : 418 227-6464 • Sans frais : 1 855 272-7837

• Fax : 418 227-6938

• [lesillon@globetrotter.net](mailto:lesillon@globetrotter.net)

• [www.lesillon.com](http://www.lesillon.com)

### Services offerts sur le territoire Beauce-Echemins

- Interventions individuelles et familiales
- Groupe d'entraide
- Groupe Psycho-Educatif
- Sensibilisation



- Usinage général sur machines CNC et conventionnelles
- Soudure - Cylindres et composants hydrauliques
- Fabrication sur mesure et réparation

136, rue Principale  
Saint-Benoît-Labre  
(Québec) G0M 1P0

Bureau 418 228-9626  
[usinagexpress@hotmail.fr](mailto:usinagexpress@hotmail.fr)



[info@ebdemers.com](mailto:info@ebdemers.com)

515, 90<sup>e</sup> rue (Ploce 90)  
Saint-Georges (Qc) G5Y 3L1  
418.228.3537  
Fax : (418) 228.1942



Aménagement  
Machines à timbres  
Imprimantes réseau  
Photocopieurs numériques  
Papeterie  
Télécopieurs  
[www.ebdemers.com](http://www.ebdemers.com)

**Buro** PLUS **SHARP**



## CELLULES PAROISSIALES D'ÉVANGÉLISATION



### Informations sur le système des Cellules Paroissiales d'Évangélisation

Passons du Christ Évangéliste à une Église Évangéliste

Martine et moi faisons partie des cellules paroissiales d'évangélisation depuis juin 2006. Après avoir débuté bien modestement avec six ou sept personnes, dont l'abbé Raymond Duval notre pasteur responsable. Nous sommes maintenant cinq cellules différentes. Nos rencontres se déroulent dans les maisons, nous partageons sur la parole de Dieu en louant le Seigneur pour son amour. La fraternité a une grande place dans nos rencontres, nous sommes là pour nous supporter mutuellement par le service et la prière.

Le but de nos rencontres est bien sûr de s'évangéliser avec des enseignements sur la parole de Dieu, mais aussi de former des disciples un peu à la manière de Jésus. Ces disciples deviennent à leur tour des évangélistes dans leur milieu. Ils sont capables de témoigner de leur foi, de rendre des services en paroisse pour ensuite former d'autres personnes qui vont faire comme eux. C'est ainsi que se multiplie les cellules d'évangélisation.

Pour garder nos communautés bien vivantes, nous avons besoin de personnes qui veulent bien s'engager comme leader ou co-leader, des personnes qui veulent se former comme témoin du Christ ressuscité. Nous avons aussi besoin de personnes qui veulent aider, soutenir et aimer leurs frères et sœurs qui ont besoin d'espérance, de paix et de joie. C'est la mission de l'Église que d'évangéliser et toi qui a reçu le baptême c'est ta mission d'évangéliser.

Je te lance donc cet appel à toi qui cherches un endroit pour grandir dans ta foi, un lieu pour partager ta souffrance, tes questionnements face à la foi, face à l'Église et face à toi-même, un lieu d'accueil fraternel et de soutien, d'écoute et en même temps de formation.

Il y a donc des rencontres de Cellules Paroissiales d'Évangélisation qui se vivent à St-Benoît, St-Éphrem, La Guadeloupe, St-Victor, St-Honoré et tout dernièrement à St-Martin depuis le 31 août 2016.

« Allez de toutes les nations, faites des disciples. »  
Mt 28-19

Pour information :

Martine et Raoul Lessard

Leader de cellules et répondant diocésain pour le système des Cellules Paroissiales d'Évangélisation du Québec

Pour en savoir plus sur les CPÉ visitez les sites internet suivants : [www.cellules-evangelisation.org](http://www.cellules-evangelisation.org)  
[www.oikos-evangelisation.org](http://www.oikos-evangelisation.org)

### Déroulement de la rencontre

La rencontre de cellule a lieu une fois par semaine, elle est centrée sur l'évangélisation et dure environ 1 h 30 selon le schéma suivant :

#### Les 7 moments d'une rencontre :

- \* Chants et prière de louange
- \* Partage
- \* Enseignement du pasteur
- \* Approfondissement
- \* Avis – information
- \* Prière d'intercession
- \* Prière des frères



#### Partage

Dans le cadre de notre action d'évangélisation :

- Qu'est-ce que nous avons fait pour le Seigneur ?
- Qu'est-ce que le Seigneur a fait pour nous ?

#### Enseignement du curé de la paroisse

(écrit avec cassette ou CD audio ou fichier son publié sur Internet)

#### Annonces concernant la communauté paroissiale

#### Les 7 objectifs d'une cellule :

1. Croître dans l'intimité du Seigneur
2. Grandir dans l'amour réciproque
3. Partager Jésus-Christ avec les autres
4. Exercer un ministre dans l'Église
5. Donner et recevoir de l'aide
6. Préparer de nouveaux responsables
7. Approfondir la foi

# les journées de la culture

## JOURNÉE DE LA CULTURE

La deuxième édition des journées de la culture se tiendra du 29 septembre au 1<sup>er</sup> octobre. Plusieurs artistes et organismes locaux seront de la partie pour vous offrir différentes expositions ou activités.

### CONCOURS DE PHOTOS ÉDITION 2017

Nous vous invitons à prendre part à la soirée d'ouverture des journées de la culture avec le dévoilement du gagnant au Concours de photos. 21 photos ont été soumises pour l'édition 2017. L'activité se déroule vendredi, le 29 septembre de 19 h à 21 h à la salle municipale.

### DÉMONSTRATION DE TRICOT ET DE BRODERIE

Le Cercle des fermières seront présentes samedi le 30 septembre au sous-sol municipal pour vous montrer divers travaux de broderie et de tricot. Nous remercions les bénévoles qui participeront à la journée de la culture ainsi que les visiteurs qui viendront nous encourager.

### EXPOSITION VARIÉE D'ARTISTES LOCAUX

Des artistes de Saint-Benoît vous donnent rendez-vous à la salle municipale pour une exposition riche en créativité. Des oeuvres seront sur places. Une belle occasion de connaître davantage les démarches artistiques de nos acteurs culturels locaux.



### CRÉATION D'UN ATTRAPE-SOLEIL ET CONTE



Le 1<sup>er</sup> octobre de 10h30 à 12h, les enfants de 5 à 12 ans sont invités à la bibliothèque pour confectionner un attrape-soleil. L'activité se poursuivra avec une lecture de conte.

### SOCIÉTÉ HISTORIQUE DE SAINT-BENOÎT

Le 1<sup>er</sup> octobre prochain, à l'occasion des Journées de la Culture, la Société historique de St-Benoît vous invite à la rencontre des écrivains d'ici. Auteurs de romans, biographies, essais, collaborateurs aux périodiques, autant de talents qui foisonnent à St-Benoît. Quelques uns seront sur place pour répondre à vos questions.

En primeur : le lancement du livre de Ghislaine Bourque (à Victor) «Et si perdre la tête rapprochait les coeurs». Cérémonie officielle avec invités et... cocktail, ma chère!!!

Aussi : exposition de livres anciens, de monographie de paroisse, vieux journaux ... et plus!!!

Pour plus d'informations, voir le programme officiel. Bienvenue à tous !



## JOURNÉES DE LA CULTURE

Vendredi 29 septembre, 19h à 21h

### Concours de photos édition 2017

Dévoilement du gagnant et vernissage,  
Salle municipale

Samedi 30 septembre, 10h à 16h

### Démonstration de tricot et de broderie

Par le Cercle des fermières  
Sous-sol de la salle municipale



### Exposition variée d'artistes locaux

Salle municipale

Dimanche 1er octobre, 10h30 à 12h et 13h à 16h

### Création d'un attrape-soleil et conte

Pour les 5 à 12 ans  
De 10h30 à 12h à la bibliothèque

### «Et si perdre la tête rapprochait les cœurs» - Ghislaine Bourque

Lancement du livre d'une ancienne citoyenne de Saint-Benoît-Labre. Madame Bourque présente ses moyens et ses outils pour être une proche aidante.

De 13h à 16h à la salle municipale



### Exposition de livres publiés par des auteurs de la municipalité

Par la Société historique, de 13h à 16h

## SPECTACLE DE LA RELÈVE

Nous sommes à la recherche de jeunes artistes de Saint-Benoît-Labre pour participer à la deuxième édition du Spectacle de la relève.

Amateurs de théâtre, de danse, de musique, d'humour, de magie, contactez-nous!  
Communiquer au 418-228-9250 poste 107

Encouragez les jeunes artistes talentueux d'ici!  
Samedi 18 novembre 18h30  
Salle municipale  
Coût : 5\$

Pour plus d'informations consulter la page Facebook de l'Otj ou l'enseigne numérique

### Comité organisateur du Spectacle de la relève

Vous désirez faire partie de l'organisation de l'événement? Joignez-vous au comité organisateur du Spectacle de la relève pour vivre le processus de réalisation (auditions, sonorisation, accueil, maître de cérémonie, etc.).  
Communiquez au 418-228-9250 poste 107.

## CERCLE DES FERMIERES

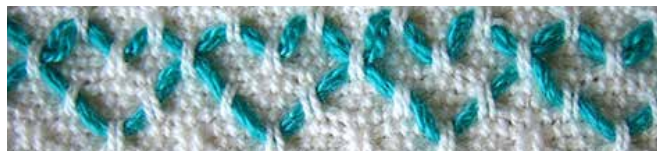


Réunion mensuelle, mardi 10 octobre 2017 à 19 h 30 à l'Hôtel de ville. Nous aurons une invitée qui fabrique des cosmétiques naturels : Mme Patricia Roy. Activité pour les membres fermières.

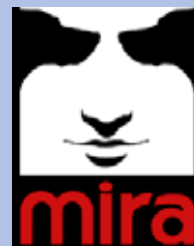


Bingo pour tous, dimanche 15 octobre à 13h30 à la salle municipale. Membres fermières, un cadeau serait apprécié.

Vous voulez suivre un cours de Broderie Suédoise? Donnez vos noms à Chantal Camiré au 418-228-8762 ou à Jocelyne Tardif au 418-228-0318.



Nous amassons les cartouches d'encre et les vieux cellulaires pour aider à supporter nos oeuvres caritatives. Nous avons choisi l'organisme Mira. Ils viennent en aide aux non-voyants et aux enfants autistes. Il y a un point de chute chez Proxim.



Nous ramassons les soutiens-gorges pour financer la recherche sur le cancer du sein, information Marie-Esther Poulin, 418-227-8295.

### Les activités à venir :

Samedi 14 octobre

Journée Porte Ouverte à la salle paroissiale, Saint-Georges ouest à 9 h.

Dimanche 15 octobre

Bingo à 13h30 à l'hôtel de ville. Bienvenue à tous, venez en grand nombre !

## GARDIEN AVERTI

Vendredi 1er décembre, de 8h30 à 16h  
11 ans et plus

Coût : 37 \$

Salle municipale

Places limitées

Prévoir un lunch, une bouteille d'eau et des collations.

Inscription : 418-228-9250 poste 107

## LES GRENIERS DE LA MÉMOIRE



Inscription obligatoire - Nombre de places limité

Vendredi 6 octobre, 9 h 30 à 12 h  
Bibliothèque de Saint-Gédéon-de-Beauce  
418-313-0226

Vendredi 20 octobre, 9 h 30 à 12 h  
Bibliothèque municipale de Saint-Georges  
418-226-2271 poste 2275

## PAROLIERS, À VOS PLUMES



Inscription obligatoire - Nombre de places limité

Vendredi 19 octobre à 18 h 30 à 21 h  
Bibliothèque de Saint-Martin  
loisirmunicipalites3@hotmail.ca / 418-225-7787

Jeudi 26 octobre à 18 h 30 à 21 h  
Bibliothèque de Saint-Éphrem  
munise.danielle@telstep.net / 418-484-5716 poste 225

## HOCKEY PLAISIR

### Hockey plaisir - #1

Tous les mercredis de 18h30 à 19h30  
6 ans à 9 ans inclusivement  
Mi-novembre (date exacte à confirmer)  
Patinoire de l'OTJ

### Hockey plaisir - #2

Tous les mercredis - heure à confirmer  
10 à 14 ans inclusivement  
Mi-novembre (date exacte à confirmer)  
Patinoire de l'OTJ

Inscription dès le 2 octobre en ligne au  
[www.saintbenoitlabre.qc.ca](http://www.saintbenoitlabre.qc.ca)

## BÉNÉVOLES RECHERCHÉS HOCKEY PLAISIR

Nous sommes à la recherche d'un entraîneur bénévole pour le groupe des 10 à 14 ans.

Le poste consiste à assister aux entraînements et aux parties intermunicipales et guider le groupe dans leurs démarches d'apprentissage du hockey.

Communiquer au  
418-228-9250 poste 107



# CONSTRUXIME inc.

ENTREPRENEUR GÉNÉRAL

• Rénovation • Résidentiel • Commercial •

**Maxime Paquet**  
Propriétaire  
RBG 8332-7080-38

70, Route du Lac Poulin  
Saint-Benoît-Labre, Qc. G0M 1P0  
T 418.226.4735 C 418.222.2304  
F 418.226.4751  
www.construxime.com

**Sciage de béton**  
**L.C.I. inc.**  
Sciage et forage de béton

Commercial / résidentiel / Industriel

Louis Carrier

Cel. 418.225.7259  
Tél. 418.226.0870  
Fax 418.222.0892

carrier.louis@hotmail.com

102 a, Principale  
Saint-Benoît-Labre  
(Québec) G0M 1P0

## LES BIENFAITS DES HUILES ESSENTIELLES DOTERRA

Mercredi 11 octobre, 18h30  
Pour tous, Gratuit  
Salle municipal  
Inscriptions : 418-228-9250 poste 107



## BINGO

Au profit du Cercle des fermières  
Dimanche 15 octobre à 13h30  
Pour tous  
Salle municipale



## INITIATION À LA BANDE DESSINÉE AVEC PATRICK MARANDA



Vendredi 20 octobre, 18h30  
Sous-sol de la salle municipale  
Pour les 10 à 17 ans

## CLUB DE LECTURE



Échange au sujet de livres que vous avez aimés  
Date à déterminer selon les disponibilités

Pour les intéressés, on vous invite à communiquer auprès de la coordonnatrice en loisirs et culture

## JARRE LUMINEUSE D'HALLOWEEN ET CONTE



Jeudi 26 octobre à 18h30  
Gratuit  
5 à 12 ans  
Bibliothèque  
Inscription du 9 au 20 octobre au 418-228-9250 #107

## CUISINES COLLECTIVES

Tous les mois, un groupe se rencontre pour cuisiner des mets communs.

Ils planifient les recettes. Ils font les achats et partagent les coûts entre eux. Ils cuisinent ensemble et se séparent les portions en part égale.

Au mois de septembre, ils ont préparé quatre recettes :

- Pain de viande aux quinoas
- Soupe aux légumes
- Muffin aux courges, canneberge et raisin
- Gâteau salé

Une cuisine aux odeurs alléchantes !

Pour plus d'information, contacter Lise Poulin au 418-227-4506.







# 160 000 \$ remis aux écoles d'ici!

C'est le 13 septembre dernier qu'était dévoilé le montant de 160 000 \$ amassé grâce à l'édition 2017 du Grand Défi Desjardins ayant pour objectif de sensibiliser les enfants à l'importance d'une saine alimentation et à la nécessité d'inclure les activités physiques dans leur quotidien.

Au total, ce sont les 6 850 élèves de la Commission scolaire de la Beauce-Etchemin qui bénéficieront de cette somme qui servira à réaliser, dans chacune des écoles, de nouvelles activités et des projets stimulants en lien avec les saines habitudes de vie.

Pour sa part, l'école Notre-Dame-du-Rosaire s'est vu remettre une somme de 3787,40 \$ pour le projet « On joue au soccer! ».



**Desjardins**  
Caisse du Sud  
de la Chaudière



*La route de l'économie  
et du service!*

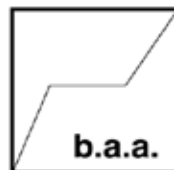
499, 14<sup>e</sup> Avenue  
La Guadeloupe (Québec)  
G0M 1G0

[www.fecteauford.com](http://www.fecteauford.com)



Enrico Bolduc  
Julie Fecteau  
propriétaires

Tél.: (418) 459-3431  
Sans frais : 1-877-459-3431  
Télex.: (418) 459-6615



Bureau \_\_\_\_\_

**François Fontaine**  
Comptable

- Impôts
- Tenue de livres
- États Financiers

290, Rang 9 Nord  
Saint-Benoît Labre QC GOM 1P0  
418 226-4055  
[ffontainecomptable@hotmail.com](mailto:ffontainecomptable@hotmail.com)

## BIBLIOTHÈQUE L'ENVOLUME

### Nouveautés dans notre collection locale

#### Romans adultes :

- Une simple histoire d'amour Tome 2 : La déroute de Louise Tremblay D'essiambre
- Abigaël Messagère des anges Tome 2 de Marie-Bernadette Dupuy
- Les fleurs du repentir de Tamara McKinley
- La femme secrète de Anna Ekberg

#### Documentaire adulte :

- France Castel ici et maintenant

#### Renouvellement des volumes:

N'oubliez pas que vous pouvez renouveler vos livres de différentes façons :

- par téléphone
- via internet au <http://ibistro-cnca.reseaubiblio.ca>
- via le Facebook de la bibliothèque : Biblio L'Envolume Saint-Benoît

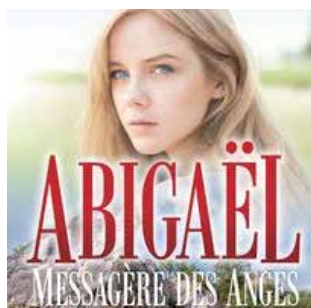
Merci à tous ceux qui prennent le temps de renouveler leurs volumes.

#### Heures d'ouverture :

- Dimanche: 10 h 30 à 12 h
- Mardi: 19 h à 20 h 30
- Jeudi: 18 h 30 à 20 h 30

Bienvenue à tous et bonne lecture !

Le comité de la bibliothèque par



## «ICI ET MAINTENANT» DISPONIBLE MAINTENANT À LA BIBLI

France Castel assume tout. Elle ose dire ce qu'elle pense, et ose penser ce qu'elle dit, et tant pis si cela dérange ou même choque. Parce qu'elle en a parlé avec sa franchise habituelle, on croit la connaître. Mais France n'avait pas tout dit de sa vie et de son histoire. Ici et maintenant, c'est le témoignage d'une femme d'aujourd'hui qui a beaucoup appris d'hier, en menant tambour battant une vie riche, folle et fascinante.



## POLITIQUE DE DONS DE LIVRES

La bibliothèque l'Envolume de Saint-Benoît-Labre est heureuse d'accepter des livres et autres documents en dons. Cette politique a pour but de déterminer les conditions dans lesquelles la bibliothèque acceptera les documents donnés par les citoyens.

1. Les documents doivent être dans un bon état, ne nécessiter aucune réparation et ne pas dégager d'odeur.
2. L'année de parution des livres ne doit pas excéder 8 ans. Toutefois, dans le cas des documentaires, les volumes qui ne sont plus à jour ou qui portent sur des sujets trop spécialisés peuvent être refusés, et ce même si l'année d'édition est récente.
3. La bibliothèque peut refuser des livres qu'elle possède déjà, qui sont endommagés ou qu'elle trouve inappropriés à sa collection.
4. La bibliothèque n'accepte pas les livres condensés du Reader's Digest, les romances Harlequin et autres romances semblables en livres de poche, les périodiques et les livres pédagogiques.
5. Les volumes non retenus pour la collection de la bibliothèque pourront être revendus dans le cadre d'une vente de livres usagés.
6. En aucun cas, les livres donnés seront rendus à son propriétaire s'ils ne sont pas sélectionnés pour être catalogués dans la collection locale.



## TAXI COLLECTIF BEAUCE SARTIGAN

**Pour réserver: 418 227-2626**

Si vous avez besoin de transport pour vos déplacements, pensez au service de taxi collectif Beauce-Sartigan!

Ce service est offert selon vos besoins:

- de soins de santé ponctuels
- de services sociaux
- de services d'éducation aux adultes ou de formation postsecondaire
- des démarches d'insertion à l'emploi
- autres besoins (selon les places disponibles)

Les demandes doivent être placées minimalement 24 heures à l'avance et avant midi la journée ouvrable précédant le déplacement. Les tarifs varient de 5 à 10 \$ selon l'endroit ou vous désirez vous rendre.

L'horaire du centre d'appel est du lundi au vendredi de 8 h à 16 h. L'horaire du taxi collectif est du lundi au vendredi du 7 h à 18 h.

Un circuit fixe est également offert, lequel se déplace vers Place Centre-ville, Walmart et le Carrefour à Saint-Georges, et ce, tous les vendredis. Départ de Saint-Benoît-Labre à 9 h. Le retour est prévu pour 12 h ou 16 h selon votre préférence.



## LISTE DES GARDIENS ET GARDIENNES

La Municipalité souhaite mettre à jour sa liste de gardiens et gardiennes.

Transmettez le nom du gardien ou de la gardienne, l'âge, l'adresse postale, le numéro de téléphone et le nom des parents au 418-228-9250 #107 ou par courriel [munstben.loisirs@telstep.net](mailto:munstben.loisirs@telstep.net).

La liste sera publiée dans la prochaine édition de l'Écho de la place.

## LISTE DES GARDIENS ET GARDIENNES

Sarah-Maude Boisvert	14 ans	418-227-9017	Anne-Marie et Patrick
Ariane Lessard	11 ans	418-222-6367	Dominique et Frédéric
Éloïse Pépin	11 ans	418-222-6536	Marie-Ève et Charles

## REMERCIEMENTS LES CLOCHES DE L'ÉGLISE

Grâce à vos dons, nous avons fait réparer les cloches de notre église. Jusqu'à ce jour, nous avons amasé la jolie somme de 2 725 \$.

**Merci à tous nos  
généreux donateurs !**

Pour ceux et celles qui désirent faire un don, il est toujours possible de contribuer. Sincères remerciements à vous tous !



## CHRONIQUE PASTORALE

L'automne est là. Il y a encore de beaux jours à goûter et à vivre.

Pendant ce mois, il y a la Journée mondiale des missions. Je me permets de vous citer un extrait du message du Pape François pour cette journée. Une inspiration dans notre démarche de disciple missionnaire :

« Chers frères et sœurs, soyons missionnaires en nous inspirant de Marie, Mère de l'Évangélisation. Guider par l'Esprit elle accueillait le Verbe de la vie dans la profondeur de son humble foi. Que la Vierge nous aide à dire notre «OUI» dans l'urgence de porter la Bonne nouvelle de Jésus à notre époque; qu'elle nous accorde une nouvelle ardeur des ressuscités pour porter à tous l'Évangile de la vie qui vainc la mort; qu'elle intercède pour nous afin que nous puissions acquérir la sainte audace de chercher de nouvelles routes pour le don du salut parvienne à tous».

Bonne route!  
Denise Lessard, sscm agente NDA





## PETITES ANNONCES

**Garderie familiale** : 20 \$ / jour avec reçu d'impôt et droit au remboursement anticipé. 3 places disponibles. 0 à 5 ans, du lundi au vendredi de 7h à 17h30.  
Informations 418-228-7689

**Entretien ménager** : J'offre mes services pour l'entretien ménager résidentiel ou commercial. Je suis une personne loyale et discrète avec expérience. Communiquer au numéro suivant : 418-264-0175

**Offre d'emploi** : Recherche une personne de confiance pour promener un chien deux soirs semaine, 1 h par soir. Informations, demandez Sarah 418-225-3966.

**Logement à louer** : Office Municipal de Saint-Benoît. Formulaire d'application. Présentez-vous à la municipalité pour récupérer le formulaire. 418-228-0239

**Objets perdus** : Des objets ont été retrouvés lors du Festi St-Ben ou durant la période estivale. Présentez-vous au bureau municipal pour les récupérer.

## POUR NOUS CONTACTER

### Le conseil municipal

Carmelle Carrier, mairesse: [munstben@telstep.net](mailto:munstben@telstep.net)  
ou 418 228-9250, poste 104

Les conseillers: Marc Grenier, Cléo Proulx,  
Éric Rouillard, Josette Labbé, Marc Poulin,  
Jean-Louis Bonin: [munstben@telstep.net](mailto:munstben@telstep.net)  
ou 418 228-9250

### L'administration municipale

- Hôtel de Ville 216, route 271, St-Benoît-Labre (Québec) G0M 1P0
- Téléphone: 418 228-9250
- Télécopieur : 418 228-0518
- Courriel : [munstben@telstep.net](mailto:munstben@telstep.net)
- Site web : [www.saintbenoitlabre.qc.ca](http://www.saintbenoitlabre.qc.ca)
- Heures d'ouverture : 8 h 30 à 12 h / 13 h à 16 h 30 sauf le vendredi : fermeture à 15 h

### Groupe RBR



FERMES DE TOIT  
POUTRELLES DE PLANCHER  
MURS PRÉFABRIQUÉS  
POUTRES D'INGÉNIEURIE



320, route 271, Saint-Benoît-Labre  
T. 418 228-9651 • 1 877 228-9651  
[estimation@toituresfecteau.com](mailto:estimation@toituresfecteau.com)

**Tousignant Rodrigue Veilleux Mathieu**  
Notaires, S.E.N.C.R.L.  
Notaires et Conseillers juridiques

### M. Claude Mathieu, Notaire

11165, 2e Avenue,  
Saint-Georges, QC. G5Y 1V9  
Téléphone : 418-227-5525 / 418-226-8926  
Courriel : [cmathieu@notarius.net](mailto:cmathieu@notarius.net)



## COORDONNÉES DES ORGANISMES COMMUNAUTAIRES DE SAINT-BENOÎT

Bibliothèque municipale	Nadia Lebel	228-9250
Cercle des Fermières	Gemma Roy	228-6710
Chevaliers de Colomb	Michel Baillargeon	225-9696
Chorale	Louis Lambert	228-9448
Comité d'OTJ	Karine Doyon	225-6286
Comité de la ruralité	Josette Labbé	228-7657
Comité du 125e	Danièle Gonthier	226-3960
Corpo. Développement écono.	Olivier Mathieu	221-4957
Fabrique	Henriette Fecteau	228-9212
Comité Dernier recours ABBS	Marie Lessard	227-9215
Société Historique	Marc Cloutier	228-3742
Cellule d'évangélisation	Raoul Lessard	228-7542



Caroline Vigneault, Prop.  
35, Rue A. Poulin  
St-Benoit Labre, G0M 1P0  
Tél: 418-221-5798  
[caro.vigno@hotmail.com](mailto:caro.vigno@hotmail.com)

# OCTOBRE

## DATES À RETENIR

les journées de la culture



**1**

Messe - 10 h 30

**1**

Journée de la culture  
Création d'un attrape-soleil et  
conte - 10 h 30

Lancement de livre  
Ghislaine Bourque - 13 h

Exposition de la Société historique  
« Les écrits à Saint-Benoît » - 13 h

**2**

Séance ordinaire du conseil  
municipal - 19 h 30

**4**

Assemblée des Chevaliers de  
Colomb - 19 h 30

**6**

Les greniers de la mémoire  
Atelier d'écriture autobiographique  
**Saint-Gédéon** - 9 h 30

**8**

Célébration de la parole  
10 h 30

**9**

Bureau municipal fermé à  
l'occasion de l'action de grâces

**10**

Assemblée du  
Cercle des fermières - 19 h 30

**11**

Les bienfaits des huiles  
essentielles doTerra - 18 h 30

**15**

Messe - 10 h 30

**15**

Bingo au profit du Cercle des  
fermières - 13 h 30

**19**

Paroliers, à vos plumes !  
Atelier de créativité et d'écriture de  
chanson - **Saint-Martin** - 18 h 30

**20**

Introduction à la bande dessinée  
avec Patrick Maranda - 18 h 30

**20**

Les greniers de la mémoire  
Atelier d'écriture autobiographique  
**Saint-Georges** - 9 h 30

**22**

Célébration de la parole  
10 h 30

**26**

Jarre lumineuse d'Halloween  
et conte - 18 h 30

**26**

Paroliers, à vos plumes !  
Atelier de créativité et d'écriture de  
chanson - **Saint-Éphrem** - 18 h 30

**29**

Messe - 10 h 30

**31**

Halloween

### PUBLIER DANS L'ÉCHO DE LA PLACE

Pour publier dans l'Écho de la  
place, faites-nous parvenir vos  
articles, communiqués et photos  
avant le 20 de chaque mois.

### COLLECTE DES MATIÈRES RÉSIDUELLES

**Collecte des ordures:**  
2, 16 et 30 octobre  
**Collecte du recyclage:**  
4 et 18 octobre